

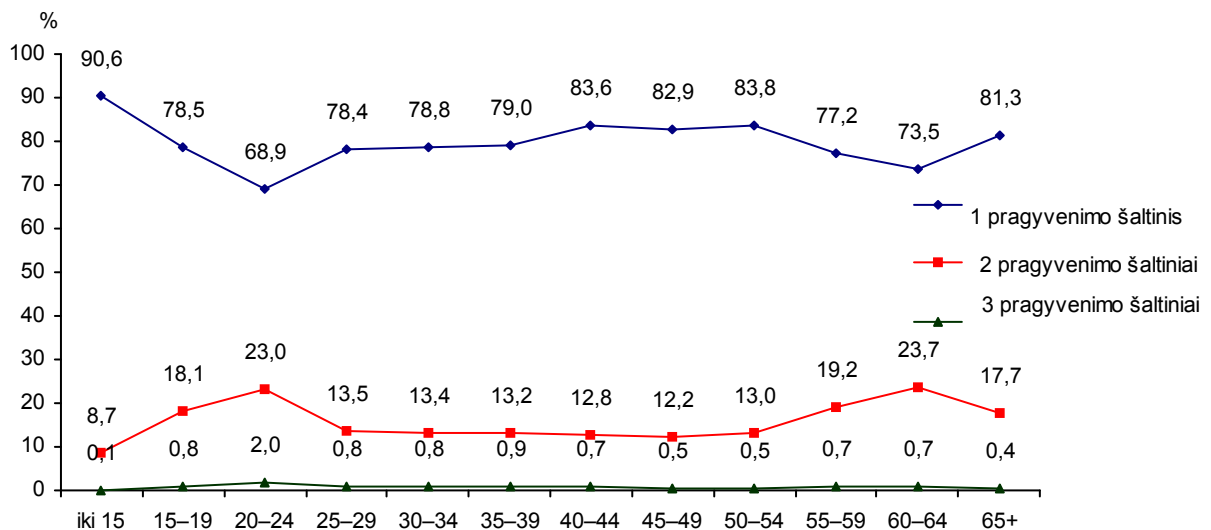
**KAS TREČIAS GYVENTOJAS IŠLAIKOMAS ŠEIMOS,
 KAS KETVIRTO PRAGYVENIMO ŠALTINIS – PENSIIJA**

2001 m. gyventojų ir būstų surašymo metu kiekvieno asmens buvo klausama, kokie jo pragyvenimo šaltiniai. Apklausiamasis pats turėjo nuspręsti ir nurodyti, kokius pragyvenimo šaltinius jis turėjo per paskutinius 12 mėnesių iki surašymo ir kuris šaltinis jam buvo pagrindinis. Apklausiamasis galėjo nurodyti ne daugiau kaip tris pragyvenimo šaltinius.

Dauguma gyventojų – 2832,3 tūkst. (81,3%) – nurodė vieną, 515,3 tūkst. (14,8%) – du pragyvenimo šaltinius. Taigi du pragyvenimo šaltinius turėjo kas septintas šalies gyventojas. Du šaltinius dažniau nurodė jauni arba ką tik sulaukę pensinio amžiaus žmonės: kas ketvirtas 20–24 metų ir 60–64 metų amžiaus gyventojas. Tris pragyvenimo šaltinius nurodė tik 22 tūkst. (0,6%) gyventojų – dažniausiai 20–24 metų amžiaus. 114,3 tūkst. (3,3%) visų gyventojų, nenurodė savo pragyvenimo šaltinio.

Pagal pragyvenimo šaltinių skaičių tolygiai pasiskirsto 25–54 metų amžiaus gyventojai (1 diagrama).

1 diagrama. Gyventojai pagal pragyvenimo šaltinių skaičių ir amžiaus grupes (procentais)



Duomenys apie gyventojus pagal pagrindinį pragyvenimo šaltinį pateikti 1 lentelėje. Kas trečias gyventojas yra šeimos ir (ar) kitų asmenų išlaikomas, kas trečio–ketvirto gyventojas pagrindinis pragyvenimo šaltinis – darbo užmokestis, kas ketvirto–penkto – pensija.

1 lentelė. Gyventojai pagal pagrindinį pragyvenimo šaltinį

Pragyvenimo šaltiniai	Visi gyventojai		Mieste		Kaime	
	tūkst.	%	tūkst.	%	tūkst.	%
Visi gyventojai	3484,0	100	2332,1	100	1151,9	100
Darbo užmokestis	997,2	28,6	792,3	34,0	204,9	17,8
Pajamos iš nuosavo verslo, nuosavybės ar investicijų	51,4	1,5	41,5	1,8	9,9	0,9

Pragyvenimo šaltiniai	Visi gyventojai		Mieste		Kaime	
	tūkst.	%	tūkst.	%	tūkst.	%
Pajamos iš žemės ūkio veiklos	97,1	2,8	4,2	0,2	92,9	8,1
Pensija, pašalpa	901,0	25,9	518,7	22,2	382,2	33,2
Stipendija	37,7	1,1	27,1	1,1	10,6	0,9
Valstybės išlaikomas	36,1	1,0	20,1	0,9	16,1	1,4
Šeimos ir (ar) kitų asmenų išlaikomas	1160,7	33,3	769,0	33,0	391,7	34,0
Kitas pragyvenimo šaltinis; pragyvenimo šaltinis nenurodytas	202,8	5,8	159,2	6,8	43,6	3,7

Surašymo duomenimis, miesto ir kaimo gyventojų pagrindiniai pragyvenimo šaltiniai – darbo užmokestis, šeimos ir (ar) kitų asmenų išlaikomas bei pensija. Miesto ir kaimo gyventojų lyginamasis svoris pagal pagrindinius pragyvenimo šaltinius skirtingas. Beveik kas trečio miesto gyventojų pagrindinis pragyvenimo šaltinis yra darbo užmokestis, kas trečias gyventojas yra šeimos ir (ar) kitų asmenų išlaikomas, kas penkto pragyvenimo šaltinis – pensija. Kaimo gyventojai dažniausiai buvo išlaikomi šeimos ir (ar) kitų asmenų arba gaudavo pensiją. Tik kas penktas–šeštas kaimo gyventojas nurodė, kad jo pagrindinis pragyvenimo šaltinis – darbo užmokestis, kas dvyliktas – pajamos iš žemės ūkio veiklos, o kas penkioliktas–šešioliktas – pašalpa.

Tiek vyrai, tiek moterys nurodė, kad jų pagrindiniai pragyvenimo šaltiniai yra darbo užmokestis, pensija ar jie yra kitų asmenų išlaikomi. Vyrai du kartus dažniau negu moterys nurodė, kad jų pagrindinis pragyvenimo šaltinis – pajamos iš nuosavo verslo, nuosavybės ar investicijų, pajamos iš žemės ūkio veiklos, kad jie yra valstybės išlaikomi ar turi kitą pragyvenimo šaltinį. Moterys du kartus dažniau negu vyrai nurodė, kad jų pagrindinis pragyvenimo šaltinis – pensija ar pašalpa.

Iš nurodžiusių antrąjį pragyvenimo šaltinį beveik trečdalis (30,4%; kaime – daugiau kaip pusė gyventojų) kaip svarbiausią šaltinį nurodė pajamas iš žemės ūkio veiklos, 20,7 proc. – šeimos ar kitų asmenų išlaikomi, 19,9 proc. – pašalpa.

Iš nurodžiusių trečiąjį pragyvenimo šaltinį beveik ketvirtadalis (24,0%) kaip svarbiausią šaltinį nurodė pajamas iš žemės ūkio veiklos, 19,8 proc. – pašalpa, 19,3 proc. – šeimos ar kitų asmenų išlaikomi.

2001 m. surašymo užfiksuotą gyventojų pasiskirstymą pagal pragyvenimo šaltinius lyginti su 1989 m. surašymo duomenimis problemiška, tačiau kai kurie duomenys yra palyginami (2 lentelė).

2 lentelė. Gyventojai pagal pagrindinį pragyvenimo šaltinį 1989 ir 2001 m.

Pragyvenimo šaltiniai	1989		2001	
	Visi gyventojai, tūkst.	%	Visi gyventojai, tūkst.	%
Visi gyventojai	3674,8	100	3484,0	100
Darbo užmokestis	1901,2	51,7	997,2	28,6
Pajamos iš nuosavo verslo, nuosavybės ar investicijų	x	x	51,4	1,5
Pajamos iš žemės ūkio veiklos	24,5	0,7	97,1	2,8
Pensija, pašalpa	602,8	16,4	901,0	25,9
Stipendija	106,5	2,9	37,7	1,1
Valstybės išlaikomas	33,0	0,9	36,1	1,0
Šeimos ir (ar) kitų asmenų išlaikomas	1001,2	27,2	1160,7	33,3
Kitas pragyvenimo šaltinis; pragyvenimo šaltinis nenurodytas	5,6	0,2	202,8	5,8

1989 m. buvo žymimas vienas (pagrindinis) pragyvenimo šaltinis. Dažniausiai tai buvo darbo užmokestis (įskaitant gaunamą kolūkiuose, tarybiniuose ir kituose valstybiniuose ūkiuose). Todėl nuo 1989 m. iki 2001 m. beveik perpus sumažėjo gyventojų, kurie nurodė, kad jų pagrindinis pragyvenimo šaltinis darbo užmokestis, lyginamoji dalis. Tačiau 1989 m. asmenų, nurodžiusių, kad pagrindinės jų pajamos yra iš žemės ūkio veiklos, dalis buvo labai nedidelė.

2001 m. surašymo metu taip pat palyginti mažai gyventojų nurodė, kad pagrindinės jų pajamos yra iš žemės ūkio veiklos, nes dauguma užimtųjų žemės ūkyje turi kitų pajamų: darbo užmokestį, pensijas, pašalpas arba yra išlaikomi šeimos ar kitų asmenų. Surašymo metu užfiksuota gerokai daugiau gyventojų, kurie kaip pragyvenimo šaltinius nurodė pensiją, pašalpa. Tai paaiškinti galima tuo, kad 1989 m. nemaža dalis pensijas gaunančių žmonių kaip pragyvenimo šaltinį nurodė darbo užmokestį (jei dar ir dirbo).

Pastarojo surašymo metu buvo fiksuojamas naujas pragyvenimo šaltinis – pajamos iš nuosavo verslo, nuosavybės ar investicijų. Gerokai padidėjo šeimos ir (ar) kitų asmenų išlaikomų gyventojų dalis. Surašymai suteikė galimybę palyginti Baltijos šalių gyventojų pragyvenimo šaltinius (3 lentelė).

3 lentelė. Gyventojai pagal pagrindinį pragyvenimo šaltinį Baltijos šalyse
(iš 1000-io gyventojų)

Pragyvenimo šaltiniai	Lietuva*	Latvija**	Estija**
Darbo užmokestis, pajamos iš nuosavo verslo, pajamos iš žemės ūkio veiklos	328	322	397
Pensija	216	228	224
Pašalpa, stipendija	54	50	50
Pajamos iš nuosavybės ir investicijų	1	2	5
Valstybės ir šeimos ir (ar) kitų asmenų išlaikomi	343	282	301
Kitas pragyvenimo šaltinis	25	44	12
Pragyvenimo šaltinis nenurodytas	33	72	11

* 2001 m.

**2000 m.

Pagrindiniai pragyvenimo šaltiniai Baltijos šalyse panašūs. Tačiau Estijoje didesnė gyventojų dalis nurodė, kad jų pagrindinis pragyvenimo šaltinis – darbo užmokestis, Lietuvoje – šeimos ir (ar) kitų asmenų išlaikomi. Latvijoje gerokai daugiau gyventojų nei Lietuvoje nenurodė savo pragyvenimo šaltinio, o Estijoje – mažiau.

Generalinio direktoriaus pavaduotoja

Dalia Ambrozaitienė

Pasiteirauti: Rasa Balandienė
Gyventojų surašymų skyriaus vedėjos pavaduotoja
Tel. (8~5) 236 46 37
El. p. rasa.balandiene@std.lt
www.std.lt