
**MARIJAMPOLĖS APSKRITIES
KAIMO GYVENAMOSIOS
VIETOVĖS
IR JŲ GYVENTOJAI**

UDK 314 (474.5)
Ma 447

Leidinių parengė Statistikos departamento Gyventojų surašymų skyrius. Lenteles padėjo rengti
VŠĮ „Statistikos centras“ Projektavimo ir programavimo skyrius.

© Statistikos departamentas prie Lietuvos Respublikos Vyriausybės, 2003

Naudojant Statistikos departamento duomenis, būtina nurodyti duomenų šaltinį

ISBN 9986-589-89-4

Šiame leidinyje skelbiami 2001 metų gyventojų surašymo duomenys apie gyventojų skaičių Marijampolės apskrities savivaldybėse, seniūnijose ir kaimo gyvenamosiose vietovėse (kaimuose, miesteliuose ir viensėdžiuose), jų pasiskirstymą pagal lytį ir pagrindines amžiaus grupes. Leidinyje pateikiami surašymo duomenys apie mažiausias gyvenamąsias vietas. Taip pat pateikiami pagrindiniai ir ankstesnių surašymų duomenys, todėl aiškiau matyti įvykę pokyčiai. Tokie leidiniai bus išleisti atskirai apie kiekvieną apskritį. Jau pasirodė leidiniai apie Alytaus, Kauno, Klaipėdos apskritis.

Surašymo darbuotojai kartu su seniūnijų darbuotojais užfiksavo kaimo gyvenamųjų vietovių institucinius požymius, t.y. nustatė, kuriose vietovėse yra parduotuvė, paštas, bažnyčia, kavinė, gydymo, verslo, paslaugų, švietimo, kultūros įstaiga ir pan. Iš šių požymių matyti, kaip pakito kaimo gyvenviečių sandara, jie leidžia nagrinėti kaimo socialines ir ekonomines tendencijas.

Tikimės, kad leidinyje pateikti surašymo duomenys bus reikalingi ir plačiai naudojami savivaldybių, seniūnijų, mokslo institucijų, verslo, finansinių organizacijų ir kitų, suinteresuotų kaimo plėtra, taip pat Marijampolės apskrities administracijai ir savivaldos institucijoms, regiono ir kaimiškųjų vietovių plėtros programoms rengti.

Statistikos departamentas bus dėkingas leidinio naudotojams už atsiliepimus, pastabas ir pasiūlymus.

TURINYS

	Psl.
PAAIŠKINIMAI	7
SĄVOKOS	8
LIETUVOS RESPUBLIKOS TERITORIJOS ADMINISTRACINIS SUSKIRSTYMAS PO 1989 METŲ GYVENTOJŲ SURAŠYMO	9
APSKRITYS IR SAVIVALDYBĖS (TEMINIS ŽEMĖLAPIS)	11
1. TERITORIJOS ADMINISTRACINIS SUSKIRSTYMAS IR GYVENAMOSIOS VIETOVĖS	12
2. TERITORIJA, GYVENTOJAI IR TANKUMAS	12
3. GYVENTOJAI MIESTE IR KAIME PAGAL LYTĮ	12
4. GYVENTOJAI PAGRINDINĖMIS AMŽIAUS GRUPĖMIS	13
5. TERITORIJA, GYVENTOJAI IR TANKUMAS APSKRITYSE IR SAVIVALDYBĖSE	13
6. MIESTO IR KAIMO GYVENTOJAI APSKRITYSE IR SAVIVALDYBĖSE	15
7. SAVIVALDYBĖS PAGAL GYVENTOJŲ SKAIČIŲ	16
MARIJAMPOLĖS APSKRITIES ADMINISTRACINIS SUSKIRSTYMAS (TEMINIS ŽEMĖLAPIS)	17
MARIJAMPOLĖS APSKRITIES GYVENTOJŲ SKAIČIUS SAVIVALDYBĖSE (TEMINIS ŽEMĖLAPIS)	18
1000-UI VYRŲ TENKA MOTERŲ SAVIVALDYBĖSE (TEMINIS ŽEMĖLAPIS)	19
MARIJAMPOLĖS APSKRITIES GYVENTOJŲ SKAIČIUS PAGAL SAVIVALDYBES (DIAGRAMA)	20
MARIJAMPOLĖS APSKRITIES GYVENTOJAI PAGRINDINĖMIS AMŽIAUS GRUPĖMIS (DIAGRAMA)	20
MIESTO IR KAIMO GYVENTOJŲ SKAIČIAUS DALIS SAVIVALDYBĖSE (DIAGRAMA)	21
8. MARIJAMPOLĖS APSKRITIES TERITORIJA, GYVENTOJAI IR TANKUMAS	22
9. MARIJAMPOLĖS APSKRITIES MIESTO IR KAIMO GYVENTOJAI	22
10. MARIJAMPOLĖS APSKRITIES GYVENTOJAI PAGAL LYTĮ	22
11. MARIJAMPOLĖS APSKRITIES GYVENTOJAI PAGRINDINĖMIS AMŽIAUS GRUPĖMIS	22
12. MARIJAMPOLĖS APSKRITIES SENIŪNIJOS IR GYVENAMOSIOS VIETOVĖS	23
13. MARIJAMPOLĖS APSKRITIES KAIMO GYVENAMOSIOS VIETOVĖS PAGAL GYVENTOJŲ SKAIČIŲ	23
14. MARIJAMPOLĖS APSKRITIES KAIMO GYVENAMOSIOS VIETOVĖS PAGAL INSTITUCINIUS POŽYMIUS	24
MARIJAMPOLĖS SAVIVALDYBĖS GYVENAMOSIOS VIETOVĖS (TEMINIS ŽEMĖLAPIS)	25
MARIJAMPOLĖS SAVIVALDYBĖS GYVENTOJŲ SKAIČIUS SENIŪNIJOSE (TEMINIS ŽEMĖLAPIS)	26
100-UI VYRŲ TENKA MOTERŲ MARIJAMPOLĖS SENIŪNIJOSE (TEMINIS ŽEMĖLAPIS)	27
15. MARIJAMPOLĖS SAVIVALDYBĖS KAIMO SENIŪNIJŲ GYVENTOJAI PAGAL LYTĮ	28
16. MARIJAMPOLĖS SAVIVALDYBĖS KAIMO SENIŪNIJŲ GYVENTOJAI PAGAL PAGRINDINES AMŽIAUS GRUPES	28
17. MARIJAMPOLĖS SAVIVALDYBĖS KAIMO GYVENAMOSIOS VIETOVĖS PAGAL INSTITUCINIUS POŽYMIUS	28
18. MARIJAMPOLĖS SAVIVALDYBĖS GYVENTOJAI KAIMO GYVENAMOSIOSE VIETOVĖSE IR JŲ INSTITUCINIAI POŽYMAI	29
KALVARIJOS SAVIVALDYBĖS GYVENAMOSIOS VIETOVĖS (TEMINIS ŽEMĖLAPIS)	35
KALVARIJOS SAVIVALDYBĖS GYVENTOJŲ SKAIČIUS SENIŪNIJOSE (TEMINIS ŽEMĖLAPIS)	36
100-UI VYRŲ TENKA MOTERŲ KALVARIJOS SENIŪNIJOSE (TEMINIS ŽEMĖLAPIS)	37

19. KALVARIJOS SAVIVALDYBĖS KAIMO SENIŪNIJŲ GYVENTOJAI PAGAL LYTĮ.....	38
20. KALVARIJOS SAVIVALDYBĖS KAIMO SENIŪNIJŲ GYVENTOJAI PAGAL PAGRINDINES AMŽIAUS GRUPES.....	38
21. KALVARIJOS SAVIVALDYBĖS KAIMO GYVENAMOSIOS VIETOVĖS PAGAL INSTITUCINIUS POŽYMIUS.....	38
22. KALVARIJOS SAVIVALDYBĖS GYVENTOJAI KAIMO GYVENAMOSIOSE VIETOVĖSE IR JŲ INSTITUCINIAI POŽYMIAI	39
KAZLŲ RŪDOS SAVIVALDYBĖS GYVENAMOSIOS VIETOVĖS (TEMINIS ŽEMĖLAPIS).....	43
KAZLŲ RŪDOS SAVIVALDYBĖS GYVENTOJŲ SKAIČIUS SENIŪNIJOSE (TEMINIS ŽEMĖLAPIS).....	44
100-UI VYRŲ TENKA MOTERŲ KAZLŲ RŪDOS SENIŪNIJOSE (TEMINIS ŽEMĖLAPIS).....	45
23. KAZLŲ RŪDOS SAVIVALDYBĖS KAIMO SENIŪNIJŲ GYVENTOJAI PAGAL LYTĮ.....	46
24. KAZLŲ RŪDOS SAVIVALDYBĖS KAIMO SENIŪNIJŲ GYVENTOJAI PAGAL PAGRINDINES AMŽIAUS GRUPES.....	46
25. KAZLŲ RŪDOS SAVIVALDYBĖS KAIMO GYVENAMOSIOS VIETOVĖS PAGAL INSTITUCINIUS POŽYMIUS.....	46
26. KAZLŲ RŪDOS SAVIVALDYBĖS GYVENTOJAI KAIMO GYVENAMOSIOSE VIETOVĖSE IR JŲ INSTITUCINIAI POŽYMIAI	47
ŠAKIŲ RAJONO SAVIVALDYBĖS GYVENAMOSIOS VIETOVĖS (TEMINIS ŽEMĖLAPIS).....	51
ŠAKIŲ RAJONO SAVIVALDYBĖS GYVENTOJŲ SKAIČIUS SENIŪNIJOSE (TEMINIS ŽEMĖLAPIS).....	52
100-UI VYRŲ TENKA MOTERŲ ŠAKIŲ RAJONO SENIŪNIJOSE (TEMINIS ŽEMĖLAPIS).....	53
27. ŠAKIŲ RAJONO SAVIVALDYBĖS KAIMO SENIŪNIJŲ GYVENTOJAI PAGAL LYTĮ.....	54
28. ŠAKIŲ RAJONO SAVIVALDYBĖS KAIMO SENIŪNIJŲ GYVENTOJAI PAGAL PAGRINDINES AMŽIAUS GRUPES.....	54
29. ŠAKIŲ RAJONO SAVIVALDYBĖS KAIMO GYVENAMOSIOS VIETOVĖS PAGAL INSTITUCINIUS POŽYMIUS.....	55
30. ŠAKIŲ RAJONO SAVIVALDYBĖS GYVENTOJAI KAIMO GYVENAMOSIOSE VIETOVĖSE IR JŲ INSTITUCINIAI POŽYMIAI	55
VILKAVIŠKIO RAJONO SAVIVALDYBĖS GYVENAMOSIOS VIETOVĖS (TEMINIS ŽEMĖLAPIS).....	67
VILKAVIŠKIO RAJONO SAVIVALDYBĖS GYVENTOJŲ SKAIČIUS SENIŪNIJOSE (TEMINIS ŽEMĖLAPIS).....	68
100-UI VYRŲ TENKA MOTERŲ VILKAVIŠKIO RAJONO SENIŪNIJOSE (TEMINIS ŽEMĖLAPIS).....	69
31. VILKAVIŠKIO RAJONO SAVIVALDYBĖS KAIMO SENIŪNIJŲ GYVENTOJAI PAGAL LYTĮ.....	70
32. VILKAVIŠKIO RAJONO SAVIVALDYBĖS KAIMO SENIŪNIJŲ GYVENTOJAI PAGAL PAGRINDINES AMŽIAUS GRUPES.....	70
33. VILKAVIŠKIO RAJONO SAVIVALDYBĖS KAIMO GYVENAMOSIOS VIETOVĖS PAGAL INSTITUCINIUS POŽYMIUS.....	71
34. VILKAVIŠKIO RAJONO SAVIVALDYBĖS GYVENTOJAI KAIMO GYVENAMOSIOSE VIETOVĖSE IR JŲ INSTITUCINIAI POŽYMIAI	71

PAAIŠKINIMAI

Teisinis pagrindas. Lietuvos Respublikos gyventojų ir būstų 2001 metų visuotinio surašymo įstatymas (Žin., 1997, Nr. 117-3013; 1999, Nr. 56-1811), Lietuvos Respublikos Vyriausybės nutarimai „Dėl Lietuvos Respublikos gyventojų ir būstų 2001 metų visuotinio surašymo svarbiausiųjų darbų“ (Žin., 2000, Nr. 36-1007) ir „Dėl darbuotojų pasitelkimo Lietuvos Respublikos gyventojų ir būstų 2001 metų visuotinio surašymo darbams ir jų darbo apmokėjimo tvarkos patvirtinimo“ (Žin., 2001, Nr.20-659).

Statistikos departamento generalinio direktoriaus 2000 m. spalio 6 d. įsakymas Nr. 86 dėl surašymo lapo ir surašymo lapo pildymo taisyklių patvirtinimo (Žin., 2000, Nr. 86-2648, 2001, Nr.24-820).

Surašymo tikslas. Surašymas atliktas Lietuvos Respublikos gyventojų skaičiui ir pasiskirstymui gyvenamosiose vietovėse ir administraciniuose teritorijos vienetuose bei gyventojų demografinėi, socialinei ekonominei sudėčiai nustatyti, duomenims apie būstus ir jų kokybę bei šeimų ir vienišų asmenų apsirūpinimą būstais gauti.

Surašymo momentas – įstatymo nustatytas duomenų fiksavimo laikas, pagal kurį fiksuojami surašymo duomenys. Gyventojų ir būstų surašymo momentas – 2001 m. balandžio 5 d. 24 val.

Surašymo organizavimas. Kad surašymas būtų kuo išsamesnis, miesto ir kaimo teritorijos, remiantis miestų scheminiais planais (parengė Žemės ir kito nekilnojamojo turto kadastro ir registro valstybės įmonė, Vilniuje – savivaldybės įmonė „Vilniaus planas“, Šiauliuose – Šiaulių miesto savivaldybės Architektūros ir urbanistikos skyrius), rajonų žemėlapiams (parengė Valstybinis žemėtvarkos institutas), gyvenamųjų namų ir kitų pastatų, kuriuose galėjo būti būstų, sąrašais, buvo suskirstytos surašymo apylinkėmis. Sąrašus sudarė teritorinės statistikos įstaigos kartu su seniūnais ir savivaldos institucijų darbuotojais likus pusei metų iki gyventojų apklausos.

Kartografinė medžiaga ir sąrašai likus mėnesiui iki gyventojų apklausos buvo dar kartą patikslinti.

Surašymą organizavo Statistikos departamentas prie Lietuvos Respublikos Vyriausybės ir Vyriausybės sudaryta Vyriausioji surašymo komisija; apskrityse, miestuose ir rajonuose – teritorinės statistikos įstaigos ir surašymo komisijos.

Nustatytu laiku buvo parinkti ir parengti surašymo darbuotojai: 278 surašymų skyrių vedėjai, 294 jų pavaduotojai, 1 958 instruktoriai ir 11 692 surašinėtojai.

Daugumoje surašymo apylinkių surašymas buvo baigtas per aštuonias, kitose – per dešimt dienų. Dėl kokių nors priežasčių nesurašytiems per tą laiką asmenims buvo sudarytos sąlygos užsirašyti vėliau.

Pažymėtina, kad gyventojai su surašinėtojais bendravo geranoriškai. Didžioji dauguma gyventojų sutartu laiku priėmė surašinėtojus, noriai atsakė į surašymo lapo klausimus.

Surašymo duomenis apdorojo Statistikos departamento Gyventojų surašymų skyriaus ir VšĮ „Statistikos centras“ specialistai.

Surašymo duomenų konfidencialumas. Surašymo duomenys apie gyventoją ir jo būstą yra konfidencialūs ir gali būti panaudoti tik suvestiniams duomenims gauti. Lietuvos Respublikos statistikos įstatymas, Lietuvos Respublikos asmens duomenų teisinės apsaugos įstatymas, Lietuvos Respublikos gyventojų ir būstų 2001 metų visuotinio surašymo įstatymas gina asmenų teises ir nustato, kad surašymo metu surinkti asmens duomenys gali būti panaudoti tik statistinei informacijai rengti.

Siekiant užtikrinti gyventojų surašymo duomenų kokybę, duomenų apsaugą ir konfidencialumą, visos apsaugos priemonės ir duomenų apdorojimo metodai yra reglamentuoti Statistikos departamento instrukcijose ir taisyklėse.

SAVOKOS

Miestelis – kompaktiškai užstatytos gyvenamosios vietovės, turinčios nuo 500 iki 3000 gyventojų, kurių dauguma gyventojų dirba pramonėje, verslo bei gamybinės ir socialinės infrastruktūros srityse, taip pat tradiciniai miesteliai.

Kaimas – gyvenamosios vietovės, neturinčios miesto ir miestelio požymių.

Viensėdis – gyvenamosios vietovės, susidedančios iš pavienių sodybų.

Apskritis – Lietuvos Respublikos teritorijos aukštesnysis administracinis vienetas, kurio valdymą organizuoja Lietuvos Respublikos Vyriausybė pagal Lietuvos Respublikos apskrities valdymo įstatymą ir kitus įstatymus. Apskritis sudaroma iš savivaldybių teritorijų, pasižyminčių socialinių, ekonominių ir etnokultūrinių interesų bendrumu.

Savivaldybė – Lietuvos Respublikos teritorijos administracinis vienetas, kurį valdo jos gyventojų bendruomenės išrinktos savivaldos institucijos pagal Lietuvos Respublikos vietos savivaldos įstatymą ir kitus įstatymus. Savivaldybė sudaroma iš gyvenamųjų vietovių.

Seniūnija – savivaldybės administracijos struktūrinis teritorinis padalinys, veikiantis tam tikroje savivaldybės teritorijos dalyje.

Gyventojai – nuolat Lietuvos Respublikos teritorijoje gyvenantys asmenys.

Miesto gyventojai – gyventojai, kurie gyvena miestuose, t.y. kompaktiškai užstatytose gyvenamosiose vietovėse, turinčiose daugiau kaip 3 tūkst. gyventojų, iš kurių daugiau kaip du trečdaliai dirba pramonėje, verslo, gamybinės ir socialinės infrastruktūros srityse. Miesto gyventojai yra ir tie gyventojai, kurie gyvena miesto statusą turinčiuose miestuose ir buvusiose miesto tipo gyvenvietėse (iki įsigaliojant Lietuvos Respublikos teritorijos administracinių vienetų ir jų ribų įstatymui 1994 m. liepos 19 d.), bet turinčiose mažiau negu 3 tūkst. gyventojų.

Kaimo gyventojai – gyventojai, kurie gyvena gyvenamosiose vietovėse, neturinčiose miesto požymių, tai miesteliuose, kaimuose ir viensėdžiuose.

Amžius – sukakusių pilnų metų skaičius iki surašymo momento.

Darbingas amžius pagal galiojančius įstatymus 2001 metais buvo: vyrų 16 m. – 61 m. 6 mėn., moterų 16 m. – 57 m. 6 mėn.

Pensinis amžius pagal galiojančius Lietuvos Respublikoje įstatymus 2001 m. buvo: vyrų daugiau nei 61 m. 6 mėn., moterų daugiau nei 57 m. 6 mėn.

Gyventojų tankumas – gyventojų skaičius 1 km², t.y. gyventojų ir ploto, kuriame jie gyvena, santykinis rodiklis.

Instituciniai požymiai – laikoma, kad gyvenamoji vietovė turi institucinių požymių, jei ji yra institucinių namų, banko, pašto, kultūros, švietimo, religinių įstaigų ir pan. buveinė.

Parduotuvė, kavinė, baras – parduotuvė, kavinė, baras, kioskas, valgykla (autoparduotuvė nėra institucinis požymis).

Verslo įmonė – verslo įmonė, neužsiimanti žemės ūkio veikla, pvz.: mėsos perdirbimo cechas, lentpjūvė, malūnas, duonos kepykla, automobilių priežiūros ir remonto dirbtuvės ir pan. (neatsižvelgiant į jų skaičių).

Paslaugų įmonė – kirpykla, siuvykla, valykla, avalynės taisykla ir pan.

Švietimo įstaiga – pradinė, pagrindinė, bendrojo lavinimo, profesinė, aukštesnioji mokykla, internatinė mokykla, vaikų darželis ir pan.

Kultūros įstaiga – kultūros centras, knygynas, biblioteka, muziejus ir pan.

Gydymo, globos įstaiga – ambulatorija, ligoninė, poliklinika, vaistinė, globos ir slaugos įstaiga (senelių, vaikų, globos namai, nakvynės namai) ir pan.

Kita institucija – kareivinės, pasienio užkarda, viešbutis, bendrabutis ir pan.

Sutartiniai ženklai

k – kaimas	S – seniūnijos administracija	K – kultūros įstaiga
mstl – miestelis	B – bažnyčia, vienuolynas	Pš. – paštas, banko filialas
vs – viensėdis	P – parduotuvė, kavinė, baras	G – gydymo, globos įstaiga
kd – kaimo dalis	V – verslo įmonė	Ž – žemės ūkio bendrovė
gst – geležinkelio stotis	Ps. – paslaugų įmonė	Kt. – kita institucija
„ - “ – kai gyvenamojoje vietovėje nėra nei vieno gyventojų ar institucinio požymio	Š – švietimo įstaiga	

LIETUVOS RESPUBLIKOS TERITORIJOS ADMINISTRACINIS SUSKIRSTYMAS PO 1989 METŲ GYVENTOJŲ SURAŠYMO

1989 metų gyventojų surašymo metu Lietuvos Respublikos teritorijos administracinius vienetus sudarė respublikinio pavaldumo miestai, miesto tipo gyvenvietės, rajonai ir apylinkės. 1989 m. Lietuvoje buvo 92 miestai, iš jų 11 turėjo respublikinio pavaldumo miesto statusą, ir 22 miesto tipo gyvenvietės. 44 šalies rajonai buvo suskirstyti į 423 apylinkes, kurias sudarė 21549 kaimo gyvenamosios vietovės (miesteliai, kaimai, viensėdžiai).

1994 m. buvo priimtas Lietuvos Respublikos teritorijos administracinių vienetų ir jų ribų įstatymas, kuriuo buvo nustatyti teritorijos administraciniai vienetai – apskritys ir savivaldybės.

Vadovaujantis Lietuvos Respublikos teritorijos administracinių vienetų ir jų ribų įstatymu (Žin., 1994, Nr.60-1183; 1995, Nr.79-1819; 1997, Nr.65-1544; 1999, Nr.43-1362, Nr.109-3176) **pirmajame** teritorijos administracinių vienetų reformos etape buvo įsteigtos 56 savivaldybės ir 10 apskričių: Alytaus, Kauno, Klaipėdos, Marijampolės, Panevėžio, Šiaulių, Tauragės, Telšių, Utenos ir Vilniaus.

Antrojo teritorijos administracinių vienetų reformos etapo **pirmojoje** pakopoje (nuo 2000 metų pradžios):

- 1) įsteigtos šios savivaldybės: Elektrėnų, Kalvarijos, Kazlų Rūdos, Pagėgių, Rietavo;
- 2) įsteigus Kalvarijos ir Kazlų Rūdos savivaldybės, panaikinama Marijampolės rajono savivaldybė;
- 3) pakeistos šių savivaldybių teritorijos ir ribos: Birštono miesto, Druskininkų miesto, Marijampolės miesto, Vilniaus miesto, Akmenės rajono, Kaišiadorių rajono, Lazdijų rajono, Mažeikių rajono, Plungės rajono, Prienų rajono, Šakių rajono, Šilutės rajono, Trakų rajono, Varėnos rajono, Vilkaviškio rajono;
- 4) pakeisti šių savivaldybių pavadinimai: Birštono miesto – į Birštono, Druskininkų miesto – į Druskininkų, Marijampolės miesto – į Marijampolės, Neringos miesto – į Neringos.

Gyventojų ir būstų 2001 metų visuotinio surašymo metu Lietuvoje buvo 10 apskričių ir 60 savivaldybių. Apskričių teritorijas sudarė šių savivaldybių teritorijos:

Alytaus – Alytaus miesto, Alytaus rajono, Druskininkų, Lazdijų rajono, Varėnos rajono savivaldybės;

Kauno – Birštono, Jonavos rajono, Kaišiadorių rajono, Kauno miesto, Kauno rajono, Kėdainių rajono, Prienų rajono, Raseinių rajono savivaldybės;

Klaipėdos – Klaipėdos rajono, Klaipėdos miesto, Kretingos rajono, Neringos, Palangos miesto, Skuodo rajono, Šilutės rajono savivaldybės;

Marijampolės – Kalvarijos, Kazlų Rūdos, Marijampolės, Šakių rajono, Vilkaviškio rajono savivaldybės;

Panevėžio – Biržų rajono, Kupiškio rajono, Panevėžio miesto, Panevėžio rajono, Pasvalio rajono, Rokiškio rajono savivaldybės;

Šiaulių – Akmenės rajono, Joniškio rajono, Kelmės rajono, Pakruojo rajono, Radviliškio rajono, Šiaulių miesto, Šiaulių rajono savivaldybės;

Tauragės – Jurbarko rajono, Pagėgių rajono, Šilalės rajono, Tauragės rajono savivaldybės;

Telšių – Mažeikių rajono, Plungės rajono, Rietavo, Telšių rajono savivaldybės;

Utenos – Anykščių rajono, Ignalinos rajono, Molėtų rajono, Utenos rajono, Visagino miesto, Zarasų rajono savivaldybės;

Vilniaus – Elektrėnų, Šalčininkų rajono, Širvintų rajono, Švenčionių rajono, Trakų rajono, Ukmergės rajono, Vilniaus miesto, Vilniaus rajono savivaldybės.

Savivaldybės savo teritorijas buvo susiskirsčiusios į 524 seniūnijas, iš jų 464 – kaimo seniūnijos. Jas sudarė apie 21,5 tūkst. kaimo gyvenamųjų vietovių.

Marijampolės apskrities savivaldybėse nuo 1989 m. surašymo iki 2001 m. buvo padaryti kai kurie teritorijos administraciniai pakeitimai.

1995 m. rugsėjo 26 d. Nr. I – 1044 įstatymu Marijampolės miestui buvo priskirtos Bliudziškių, Karolaukio, Kuktiškių, Triobiškių, Liepynų gyvenamųjų vietovių dalys bei Mikalinės, Pabaigų gyvenamosios vietovės.

Vadovaujantis Lietuvos Respublikos teritorijos administracinių vienetų ir jų ribų įstatymo 4, 14 straipsnių papildymo ir 5 straipsnio pakeitimo įstatymo įgyvendinimo 1999 m. gruodžio 21 d. Nr. VIII – 1493 įstatymu Marijampolės rajono Kalvarijos miestas, Kalvarijos, Liubavo, Sangrūdų seniūnijų kaimai, Vilkaviškio rajono Bartninkų seniūnijos dalis kaimų buvo perduoti Kalvarijos savivaldybei, Šakių rajono Jankų seniūnijos kaimai, Marijampolės rajono Kazlų Rūdos miestas, Kazlų Rūdos seniūnijos kaimai, dalis Sasnavos seniūnijos kaimų buvo perduoti Kazlų Rūdos savivaldybei, Marijampolės rajono savivaldybė buvo pavadinta Marijampolės savivaldybe, į kurią įeina ir Marijampolės miestas.



1. TERITORIJOS ADMINISTRACINIS SUSKIRSTYMAS IR GYVENAMOSIOS VIETOVĖS

Surašymo metai	Apskritis	Savivaldybės ¹	Gyvenamosios vietovės					Kaimo seniūnijos ²
			miesto			miesto tipo gyvenamosios vietovės	kaimo	
			iš viso	iš to skaičiaus				
				respublikinio pavaldumo miestai	rajoninio pavaldumo miestai			
1959	-	83	88	7	81	28	25143	1207
1970	-	44	92	9	83	23	24229	650
1979	-	44	92	11	81	22	23571 ³	532
1989	-	44	92	11	81	22	21549 ³	423
2001	10	60	106	-	-	-	21500 ⁴	464

¹ 1959 m., 1970 m., 1979 m., 1989 m. – rajonai.

² 1959 m., 1970 m., 1979 m., 1989 m. – apylinkės.

³ Įskaitant kaimus be gyventojų.

⁴ Negalutiniais duomenimis.

2. TERITORIJA, GYVENTOJAI IR TANKUMAS

Surašymo metai	Teritorija, tūkst. km ²	Gyventojų skaičius, tūkst.			Palyginti su bendru gyventojų skaičiumi, %		Gyventojų skaičius 1 km ²
		iš viso	mieste	kaime	mieste	kaime	
1959	65,3	2696,7	1025,9	1670,8	38,0	62,0	41,3
1970	65,3	3118,9	1557,7	1561,2	49,9	50,1	47,8
1979	65,3	3391,5	2034,9	1356,6	60,0	40,0	51,9
1989	65,3	3674,8	2486,8	1188,0	67,7	32,3	56,3
2001	65,3	3484,0	2332,1	1151,9	66,9	33,1	53,4

3. GYVENTOJAI MIESTE IR KAIME PAGAL LYTĮ

Surašymo metai	Gyventojų skaičius, tūkst.			Palyginti su bendru gyventojų skaičiumi, %	
	iš viso	vyrai	moterys	vyrai	moterys

Visi gyventojai

1959	2696,7	12138,2	1458,5	45,9	54,1
1970	3118,9	1462,8	1656,1	46,9	53,1
1979	3391,5	1599,4	1792,1	47,2	52,8
1989	3674,8	1739,0	1935,8	47,3	52,7
2001	3484,0	1629,2	1854,8	46,8	53,2

Mieste

1959	1025,9	465,4	560,5	45,4	54,6
1970	1557,7	733,6	824,1	47,1	52,9
1979	2034,9	956,0	1078,9	47,0	53,0
1989	2486,8	1171,6	1315,2	47,1	52,9
2001	2332,1	1072,0	1260,1	46,0	54,0

Kaime

1959	1670,8	772,8	898,0	46,3	53,7
1970	1561,2	729,2	832,0	46,7	53,3
1979	1356,6	643,4	713,2	47,4	52,6
1989	1188,0	567,4	620,6	47,8	52,2
2001	1151,9	557,2	594,7	48,4	51,6

4. GYVENTOJAI PAGRINDINĖMIS AMŽIAUS GRUPĖMIS

Surašymo metai ³	Iš viso, tūkst.	iš jų			Palyginti su bendru gyventojų skaičiumi, %		
		0 – 15 metų	darbingo amžiaus ¹	pensinio amžiaus	0 – 15 metų	darbingo amžiaus	pensinio amžiaus
Visi gyventojai							
1959	2711,4 ²	774,2	1536,5	400,5	28,5	56,7	14,8
1970	3118,9	896,8	1669,4	550,9	28,8	53,5	17,7
1979	3391,5	859,3	1947,0	584,5	25,4	57,4	17,2
1989	3674,8	886,2	2092,3	696,2	24,1	56,9	19,0
2001	3484,0	736,0	2044,0	703,7	21,1	58,7	20,2
Mieste							
1959	1046,0 ²	282,7	654,2	109,0	27,1	62,5	10,4
1970	1557,7	421,0	945,1	190,8	27,0	60,7	12,3
1979	2034,9	506,7	1267,9	259,9	24,9	62,3	12,8
1989	2486,8	609,5	1493,1	384,1	24,5	60,0	15,5
2001	2332,1	473,7	1435,5	422,7	20,3	61,6	18,1
Kaime							
1959	1665,4 ²	491,5	882,3	291,5	29,5	53,0	17,5
1970	1561,2	475,8	724,3	360,1	30,5	46,4	23,1
1979	1356,6	352,6	679,1	324,6	26,0	50,1	23,9
1989	1188,0	276,7	599,2	312,1	23,3	50,4	26,3
2001	1151,9	262,3	608,5	281,0	22,8	52,8	24,4

¹ 1959 – 1989 m. darbingas amžius moterų buvo 16 – 54 metai, vyrų – 16 – 59 metai. 2001 m. vyrų darbingas amžius buvo 16 – 61 metai ir 6 mėnesiai, moterų – 16 – 57 metai ir 6 mėnesiai.

² Esami gyventojai.

³ Surašymo data: 1959 m. sausio 15 d., 1970 m. sausio 15 d., 1979 m. sausio 17 d., 1989 m. sausio 12 d., 2001 m. balandžio 6 d.

5. TERITORIJA, GYVENTOJAI IR TANKUMAS APSKRITYSE IR SAVIVALDYBĖSE

Administracinė teritorija	Teritorija, km ²	Gyventojų skaičius	Gyventojų skaičius 1 km ²
Iš viso šalyje	65300,2	3483972	53,4
Alytaus apskritis	5424,8	187769	34,6
Alytaus miesto sav.	39,4	71491	1814,5
Druskininkų sav.	453,9	25440	56,0
Alytaus rajono sav.	1403,9	32572	23,2
Lazdijų rajono sav.	1309,4	27129	20,7
Varėnos rajono sav.	2218,1	31137	14,0
Kauno apskritis	8060,1	701529	87,0
Kauno miesto sav.	157,2	378943	2410,6
Birštono sav.	124,1	5439	43,8
Jonavos rajono sav.	944,0	52289	55,4
Kaišiadorių rajono sav.	1057,8	37649	35,6
Kauno rajono sav.	1496,0	81615	54,6
Kėdainių rajono sav.	1677,0	65727	39,2
Prienų rajono sav.	1030,7	35713	34,6
Raseinių rajono sav.	1573,4	44154	28,1

Tęsinys kitame puslapyje



Administracinė teritorija	Teritorija, km ²	Gyventojų skaičius	Gyventojų skaičius 1 km ²
Klaipėdos apskritis	5209,2	385768	74,1
Klaipėdos miesto sav.	98,3	192954	1962,9
Palangos miesto sav.	79,1	17623	222,8
Neringos sav.	89,8	2386	26,6
Klaipėdos rajono sav.	1335,9	46220	34,6
Kretingos rajono sav.	989,0	45688	46,2
Skuodo rajono sav.	910,9	25595	28,1
Šilutės rajono sav.	1706,3	55302	32,4
Marijampolės apskritis	4462,6	188634	42,3
Marijampolės sav.	755,1	70823	93,8
Kalvarijos sav.	440,4	13883	31,5
Kazlų Rūdos sav.	554,7	14937	26,9
Šakių rajono sav.	1453,4	38749	26,7
Vilkaviškio rajono sav.	1259,0	50242	39,9
Panevėžio apskritis	7880,4	299990	38,1
Panevėžio miesto sav.	50,1	119749	2390,2
Biržų rajono sav.	1476,2	35417	24,0
Kupiškio rajono sav.	1080,1	24628	22,8
Panevėžio rajono sav.	2178,3	42855	19,7
Pasvalio rajono sav.	1289,1	34920	27,1
Rokiškio rajono sav.	1806,5	42421	23,5
Šiaulių apskritis	8540,1	370096	43,3
Šiaulių miesto sav.	81,1	133883	1650,8
Akmenės rajono sav.	843,7	30221	35,8
Joniškio rajono sav.	1152,2	31922	27,7
Kelmės rajono sav.	1705,3	40844	24,0
Pakruojo rajono sav.	1315,6	29458	22,4
Radviliškio rajono sav.	1634,8	52148	31,9
Šiaulių rajono sav.	1807,3	51620	28,6
Tauragės apskritis	4411,5	134275	30,4
Jurbarko rajono sav.	1507,5	37786	25,1
Pagėgių sav.	537,0	12208	22,7
Šilalės rajono sav.	1188,0	31570	26,6
Tauragės rajono sav.	1179,0	52711	44,7
Telšių apskritis	4350,4	179885	41,3
Mažeikių rajono sav.	1220,2	67296	55,2
Plungės rajono sav.	1105,5	44170	40,0
Rietavo sav.	585,7	10697	18,3
Telšių rajono sav.	1438,9	57722	40,1
Utenos apskritis	7201,3	185962	25,8
Visagino miesto sav.	9,0	29554	3283,8
Anykščių rajono sav.	1764,9	35066	19,9
Ignalinos rajono sav.	1496,2	23018	15,4
Molėtų rajono sav.	1367,8	25387	18,6
Utenos rajono sav.	1229,1	50111	40,8
Zarasų rajono sav.	1334,4	22826	17,1
Vilniaus apskritis	9759,9	850064	87,1
Vilniaus miesto sav.	400,6	553904	1382,7
Elektrėnų sav.	538,0	28923	53,8
Šalčininkų rajono sav.	1491,4	39282	26,3
Širvintų rajono sav.	905,8	20207	22,3
Švenčionių rajono sav.	1691,8	33135	19,6
Trakų rajono sav.	1207,9	37376	30,9
Ukmergės rajono sav.	1395,3	48651	34,9
Vilniaus rajono sav.	2129,2	88586	41,6

6. MIESTO IR KAIMO GYVENTOJAI APSKRITYSE IR SAVIVALDYBĖSE

Administracinė teritorija	Iš viso	iš to skaičiaus		Palyginti su bendru gyventojų skaičiumi, %	
		mieste	kaime	mieste	kaime
Iš viso šalyje	3483972	2332098	1151874	66,9	33,1
Alytaus apskritis	187769	110909	76860	59,1	40,9
Alytaus miesto sav.	71491	71491	-	100,0	-
Druskininkų sav.	25440	18233	7207	71,7	28,3
Alytaus rajono sav.	32572	3438	29134	10,6	89,4
Lazdijų rajono sav.	27129	6902	20227	25,4	74,6
Varėnos rajono sav.	31137	10845	20292	34,8	65,2
Kauno apskritis	701529	511201	190328	72,9	27,1
Kauno miesto sav.	378943	378943	-	100,0	-
Birštono sav.	5439	3225	2214	59,3	40,7
Jonavos rajono sav.	52289	34954	17335	66,8	33,2
Kaišiadorių rajono sav.	37649	13886	23763	36,9	63,1
Kauno rajono sav.	81615	19078	62537	23,4	76,6
Kėdainių rajono sav.	65727	32048	33679	48,8	51,2
Prienų rajono sav.	35713	12829	22884	35,9	64,1
Raseinių rajono sav.	44154	16238	27916	36,8	63,2
Klaipėdos apskritis	385768	282637	103131	73,3	26,7
Klaipėdos miesto sav.	192954	192954	-	100,0	-
Palangos miesto sav.	17623	17623	-	100,0	-
Neringos sav.	2386	2386	-	100,0	-
Klaipėdos rajono sav.	46220	16937	29283	36,6	63,4
Kretingos rajono sav.	45688	23365	22323	51,1	48,9
Skuodo rajono sav.	25595	7896	17699	30,8	69,2
Šilutės rajono sav.	55302	21476	33826	38,8	61,2
Marijampolės apskritis	188634	93177	95457	49,4	50,6
Marijampolės sav.	70823	48675	22148	68,7	31,3
Kalvarijos sav.	13883	5090	8793	36,7	63,3
Kazlų Rūdos sav.	14937	7401	7536	49,5	50,5
Šakių rajono sav.	38749	10821	27928	27,9	72,1
Vilkaviškio rajono sav.	50242	21190	29052	42,2	57,8
Panevėžio apskritis	299990	179073	120917	59,7	40,3
Panevėžio miesto sav.	119749	119749	-	100,0	-
Biržų rajono sav.	35417	16590	18827	46,8	53,2
Kupiškio rajono sav.	24628	9631	14997	39,1	60,9
Panevėžio rajono sav.	42855	1733	41122	4,0	96,0
Pasvalio rajono sav.	34920	10186	24734	29,2	70,8
Rokiškio rajono sav.	42421	21184	21237	49,9	50,1
Šiaulių apskritis	370096	227272	142824	61,4	38,6
Šiaulių miesto sav.	133883	133883	-	100,0	-
Akmenės rajono sav.	30221	18897	11324	62,5	37,5
Joniškio rajono sav.	31922	13641	18281	42,7	57,3
Kelmės rajono sav.	40844	14649	26195	35,9	64,1
Pakruojo rajono sav.	29458	7854	21604	26,7	73,3
Radviliškio rajono sav.	52148	24151	27997	46,3	53,7
Šiaulių rajono sav.	51620	14197	37423	27,5	72,5

Tęsinys kitame puslapyje



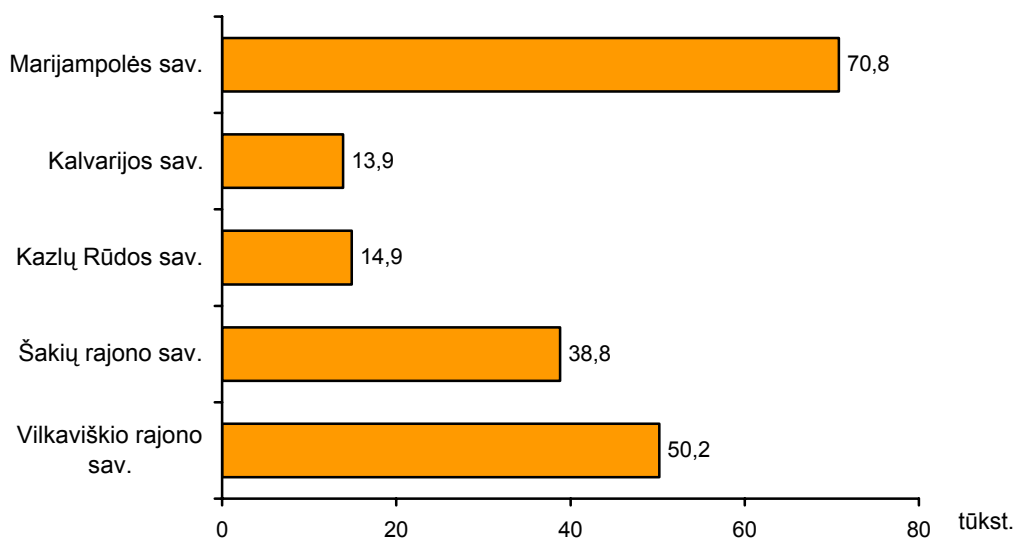
Administracinė teritorija	Iš viso	iš to skaičiaus		Palyginti su bendru gyventojų skaičiumi, %	
		mieste	kaime	mieste	kaime
Tauragės apskritis	134275	54717	79558	40,7	59,3
Jurbarko rajono sav.	37786	14450	23336	38,2	61,8
Pagėgių sav.	12208	2722	9486	22,3	77,7
Šilalės rajono sav.	31570	6281	25289	19,9	80,1
Tauragės rajono sav.	52711	31264	21447	59,3	40,7
Telšių apskritis	179885	106484	73401	59,2	40,8
Mažeikių rajono sav.	67296	46254	21042	68,7	31,3
Plungės rajono sav.	44170	23436	20734	53,1	46,9
Rietavo sav.	10697	3979	6718	37,2	62,8
Telšių rajono sav.	57722	32815	24907	56,9	43,1
Utenos apskritis	185962	100867	85095	54,2	45,8
Visagino miesto sav.	29554	29554	-	100,0	-
Anykščių rajono sav.	35066	13292	21774	37,9	62,1
Ignalinos rajono sav.	23018	7661	15357	33,3	66,7
Molėtų rajono sav.	25387	7221	18166	28,4	71,6
Utenos rajono sav.	50111	33860	16251	67,6	32,4
Zarasų rajono sav.	22826	9279	13547	40,7	59,3
Vilniaus apskritis	850064	665761	184303	78,3	21,7
Vilniaus miesto sav.	553904	553735	169	99,97	0,03
Elektrėnų sav.	28923	19353	9570	66,9	33,1
Šalčininkų rajono sav.	39282	11560	27722	29,4	70,6
Širvintų rajono sav.	20207	7273	12934	36,0	64,0
Švenčionių rajono sav.	33135	19132	14003	57,7	42,3
Trakų rajono sav.	37376	20057	17319	53,7	46,3
Ukmergės rajono sav.	48651	28759	19892	59,1	40,9
Vilniaus rajono sav.	88586	5892	82694	6,7	93,3

7. SAVIVALDYBĖS PAGAL GYVENTOJŲ SKAIČIŲ

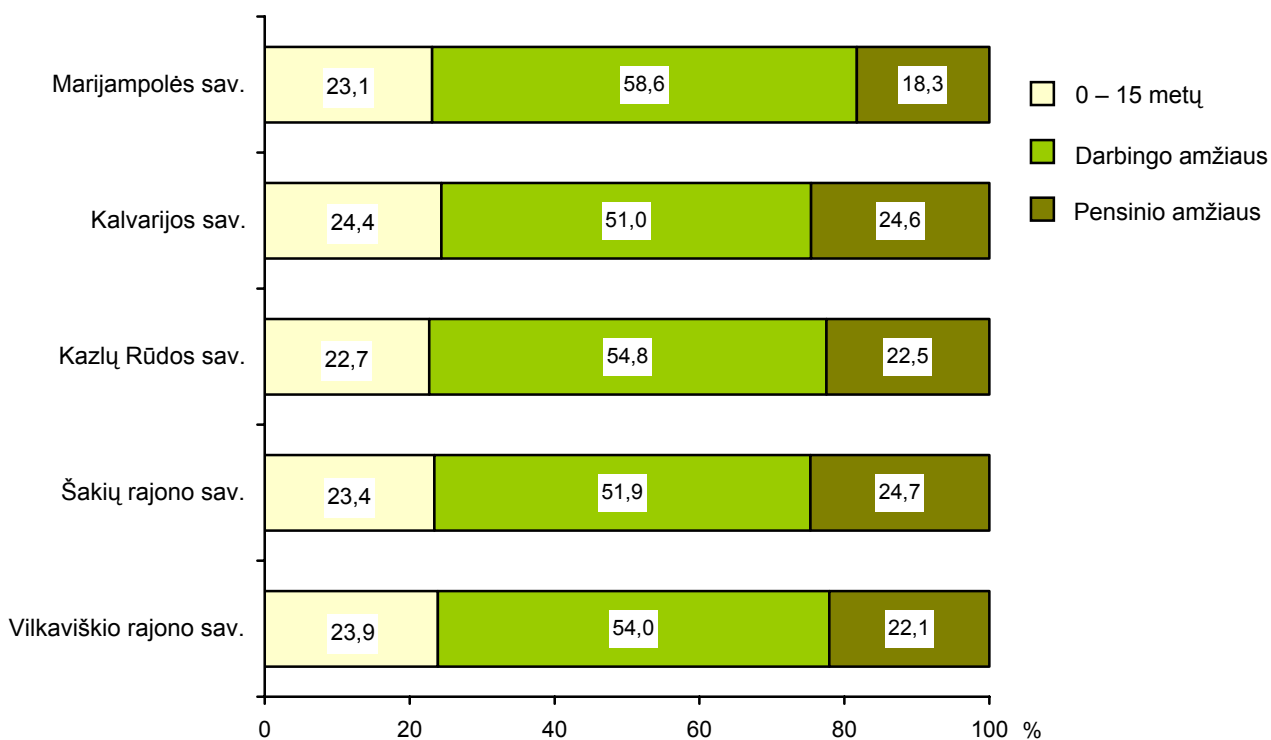
	1959	1970	1979	1989	2001	
					savivaldybių skaičius	palyginti su bendru savivaldybių skaičiumi, %
Visos savivaldybės¹	62	44	44	44	60	100,0
jose gyventojų:						
iki 19 999	3	-	-	-	7	11,7
20 000 – 29 999	24	2	4	5	11	18,4
30 000 – 39 999	22	12	9	12	15	25,0
40 000 – 49 999	10	14	18	11	8	13,3
50 000 – 59 999	3	9	8	10	8	13,3
60 000 – 69 999	-	2	2	3	2	3,3
70 000 – 99 999	-	5	3	3	4	6,7
100 000 – 199 999	-	-	-	-	5	8,3

¹ 1959 m., 1970 m., 1979 m., 1989 m. – rajonai.

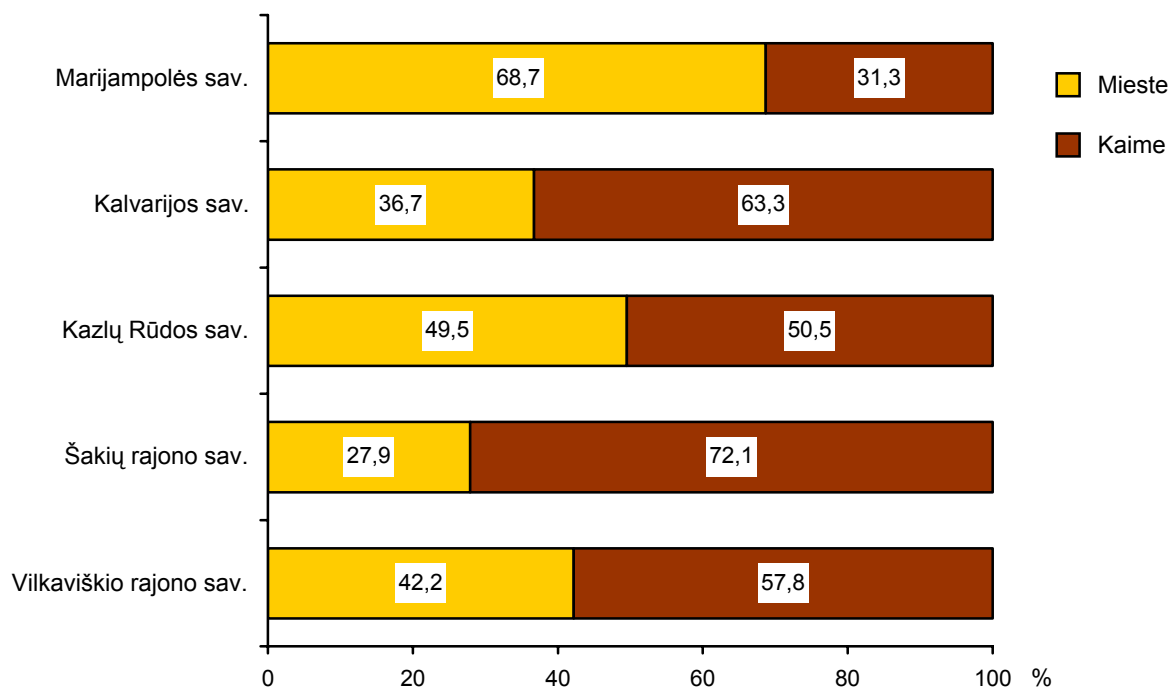
MARIJAMPOLĖS APSKRITIES GYVENTOJŲ SKAIČIUS PAGAL SAVIVALDYBES



MARIJAMPOLĖS APSKRITIES GYVENTOJAI PAGRINDINĖMIS AMŽIAUS GRUPĖMIS (procentais)



**MIESTO IR KAIMO GYVENTOJŲ SKAIČIAUS DALIS
SAVIVALDYBĖSE**
(procentais)



**8. MARIJAMPOLĖS APSKRITIES TERITORIJA, GYVENTOJAI IR TANKUMAS**

Administracinė teritorija	Teritorija, km ²	Gyventojų skaičius	Gyventojų skaičius 1 km ²
Marijampolės apskritis	4462,6	188634	42,3
Marijampolės sav.	755,1	70823	93,8
Kalvarijos sav.	440,4	13883	31,5
Kazlų Rūdos sav.	554,7	14937	26,9
Šakių rajono sav.	1453,4	38749	26,7
Vilkaviškio rajono sav.	1259,0	50242	39,9

9. MARIJAMPOLĖS APSKRITIES MIESTO IR KAIMO GYVENTOJAI

Administracinė teritorija	Iš viso	iš jų		Palyginti su bendru skaičiumi, %	
		mieste	kaime	mieste	kaime
Marijampolės apskritis	188634	93177	95457	49,4	50,6
Marijampolės sav.	70823	48675	22148	68,7	31,3
Kalvarijos sav.	13883	5090	8793	36,7	63,3
Kazlų Rūdos sav.	14937	7401	7536	49,5	50,5
Šakių rajono sav.	38749	10821	27928	27,9	72,1
Vilkaviškio rajono sav.	50242	21190	29052	42,2	57,8

10. MARIJAMPOLĖS APSKRITIES GYVENTOJAI PAGAL LYTĮ

Administracinė teritorija	Iš viso	iš jų		Palyginti su bendru skaičiumi, %	
		vyrų	moterų	vyrų	moterų
Marijampolės apskritis	188634	89959	98675	47,7	52,3
Marijampolės sav.	70823	33785	37038	47,7	52,3
Kalvarijos sav.	13883	6646	7237	47,9	52,1
Kazlų Rūdos sav.	14937	7084	7853	47,4	52,6
Šakių rajono sav.	38749	18484	20265	47,7	52,3
Vilkaviškio rajono sav.	50242	23960	26282	47,7	52,3

11. MARIJAMPOLĖS APSKRITIES GYVENTOJAI PAGRINDINĖMIS AMŽIAUS GRUPĖMIS

Administracinė teritorija	Iš viso	iš jų			Palyginti su bendru skaičiumi, %		
		0 – 15 metų	darbingo amžiaus	pensinio amžiaus	0 – 15 metų	darbingo amžiaus	pensinio amžiaus
Marijampolės apskritis	188634	44176	104057	40390	23,4	55,2	21,4
Marijampolės sav.	70823	16346	41524	12947	23,1	58,6	18,3
Kalvarijos sav.	13883	3381	7081	3420	24,4	51,0	24,6
Kazlų Rūdos sav.	14937	3387	8191	3359	22,7	54,8	22,5
Šakių rajono sav.	38749	9056	20129	9561	23,4	51,9	24,7
Vilkaviškio rajono sav.	50242	12006	27132	11103	23,9	54,0	22,1

12. MARIJAMPOLĖS APSKRITIES SENIŪNIJOS IR GYVENAMOSIOS VIETOVĖS

Administracinė teritorija	Kaimo seniūnijų skaičius	Gyvenamųjų vietovių skaičius	
		miesto	kaimo
Marijampolės apskritis	39	9	1567
Marijampolės sav.	6	1	282
Kalvarijos sav.	4	1	172
Kazlų Rūdos sav.	4	1	183
Šakių rajono sav.	14	3	541
Vilkaviškio rajono sav.	11	3	389

13. MARIJAMPOLĖS APSKRITIES KAIMO GYVENAMOSIOS VIETOVĖS PAGAL GYVENTOJŲ SKAIČIŲ

	Marijampolės apskritis	savivaldybės				
		Marijam- polės	Kalvarijos	Kazlų Rūdos	Šakių rajono	Vilkaviškio rajono
Kaimo gyvenamųjų vietovių skaičius						
Iš viso	1567	282	172	183	541	389
jose gyventojų:						
nėra	211	23	14	12	89	73
1 – 5	270	53	33	32	96	56
6 – 9	158	28	19	29	54	28
10 – 25	360	64	41	60	130	65
26 – 49	219	40	27	22	66	64
50 – 99	124	27	16	13	41	27
100 – 199	81	13	8	5	26	29
200 – 499	113	22	13	8	32	38
500 – 999	25	10	1	2	4	8
1000 – 1999	6	2	-	-	3	1
Gyventojų skaičius						
Iš viso	95457	22148	8793	7536	27928	29052
jose gyventojų:						
nėra	-	-	-	-	-	-
1 – 5	790	149	90	105	268	178
6 – 9	1195	205	137	230	403	220
10 – 25	5796	1079	630	986	2048	1053
26 – 49	7868	1442	1027	722	2293	2384
50 – 99	8413	1795	1038	810	2774	1996
100 – 199	11481	1717	1243	740	3654	4127
200 – 499	36425	6795	3699	2690	10062	13179
500 – 999	16195	6880	929	1253	2711	4422
1000 – 1999	7294	2086	-	-	3715	1493



14. MARIJAMPOLĖS APSKRITIES KAIMO GYVENAMOSIOS VIETOVĖS PAGAL INSTITUCINIUS POŽYMIUS

	Kaimo gy- venamųjų vietovių skaičius	kuriose yra										
		senūnijos administracija	bažnyčia, vienuolynas	parduotuvė, kavinė, baras	verslo įmonė	paslaugų įmonė	švietimo įstaiga	kultūros įstaiga	paštas, banko filialas	gydymo, globos įstaiga	žemės ūkio bendrovė	kita institucija
Iš viso	1567	30	58	191	97	48	138	88	66	91	75	17
jose gyventojų:												
nėra	211	-	-	-	-	-	2	-	-	-	-	-
1 – 5	270	-	2	1	1	-	1	-	-	-	5	3
6 – 9	158	-	2	3	1	-	1	-	-	1	1	-
10 – 25	360	1	4	1	7	2	1	1	1	1	8	-
26 – 49	219	-	5	4	5	1	3	1	1	2	4	4
50 – 99	124	1	5	17	12	3	10	4	1	3	11	4
100 – 199	81	1	4	36	10	2	24	6	6	12	8	-
200 – 499	113	15	22	100	40	24	72	53	39	53	27	2
500 – 999	25	7	9	23	16	11	18	17	13	14	8	3
1000 – 1999	6	5	5	6	5	5	6	6	5	5	3	1



15. MARIJAMPOLĖS SAVIVALDYBĖS KAIMO SENIŪNIJŲ GYVENTOJAI PAGAL LYTĮ

Administracinė teritorija	Iš viso	iš jų		Palyginti su bendru skaičiumi, %	
		vyrų	moterų	vyrų	moterų
Marijampolės savivaldybė	22148	10869	11279	49,1	50,9
Gudelių seniūnija	1194	571	623	47,8	52,2
Igliaukos seniūnija	2547	1234	1313	48,4	51,6
Liudvinavo seniūnija	5607	2781	2826	49,6	50,4
Marijampolės seniūnija	6513	3220	3293	49,4	50,6
Sasnavos seniūnija	3551	1717	1834	48,4	51,6
Šunskų seniūnija	2736	1346	1390	49,2	50,8

16. MARIJAMPOLĖS SAVIVALDYBĖS KAIMO SENIŪNIJŲ GYVENTOJAI PAGAL PAGRINDINES AMŽIAUS GRUPES

Administracinė teritorija	Iš viso	iš jų			Palyginti su bendru skaičiumi, %		
		0 – 15 metų	darbingo amžiaus	pensinio amžiaus	0 – 15 metų	darbingo amžiaus	pensinio amžiaus
Marijampolės savivaldybė	22148	5444	11719	4983	24,6	52,9	22,5
Gudelių seniūnija	1194	278	571	344	23,3	47,8	28,8
Igliaukos seniūnija	2547	607	1314	626	23,8	51,6	24,6
Liudvinavo seniūnija	5607	1470	2878	1259	26,2	51,3	22,5
Marijampolės seniūnija	6513	1620	3606	1287	24,9	55,3	19,8
Sasnavos seniūnija	3551	812	1905	833	22,9	53,6	23,5
Šunskų seniūnija	2736	657	1445	634	24,0	52,8	23,2

17. MARIJAMPOLĖS SAVIVALDYBĖS KAIMO GYVENAMOSIOS VIETOVĖS PAGAL INSTITUCINIUS POŽYMIUS

	Kaimo gyvenamųjų vietovių skaičius	kuriose yra										
		senūnijos administracija	bažnyčia, vienuolynas	parduotuvė, kavinė, baras	verslo įmonė	paslaugų įmonė	švietimo įstaiga	kultūros įstaiga	paštas, banko filialas	gydymo, globos įstaiga	žemės ūkio bendrovė	kita institucija
Iš viso	282	5	10	44	31	10	29	18	13	18	41	2
jose gyventojų:												
nėra	23	-	-	-	-	-	1	-	-	-	-	-
1 – 5	53	-	1	-	-	-	-	-	-	-	4	-
6 – 9	28	-	1	2	-	-	1	-	-	1	-	-
10 – 25	64	-	1	-	3	-	-	-	-	-	7	-
26 – 49	40	-	-	1	2	-	-	-	1	1	3	-
50 – 99	27	-	-	5	4	-	-	1	-	1	7	1
100 – 199	13	-	-	5	2	-	3	-	-	1	3	-
200 – 499	22	1	2	19	8	3	12	7	4	6	11	-
500 – 999	10	3	4	10	10	6	10	8	7	7	5	1
1000 – 1999	2	1	1	2	2	1	2	2	1	1	1	-

**18. MARIJAMPOLĖS SAVIVALDYBĖS GYVENTOJAI KAIMO GYVENAMOSIOSE
VIETOVĖSE IR JŲ INSTITUCINIAI POŽYMIAI**

Eil. Nr.	Kaimo gyvenamosios vietovės pavadinimas	Statu- sas	Gyventojai, iš viso	iš jų		Instituciniai požymiai
				vyrai	moterys	
Iš viso savivaldybėje			22148	10869	11279	
Gudelių seniūnija						
Iš viso			1194	571	623	
1	Bauboniškiai	k	-	-	-	-
2	Beržynas	k	26	15	11	-
3	Daugirdai	k	165	86	79	P Š
4	Gelčiai	k	54	25	29	-
5	Gražiškiai	k	2	1	1	-
6	Gudeliai	mstl	447	202	245	S B P Š Pš. G Ž
7	Kalnynai	k	74	40	34	-
8	Kampiniai	k	17	7	10	-
9	Kruopinė	k	4	2	2	-
10	Leiciškiai	k	8	4	4	-
11	Makrickai	k	25	14	11	-
12	Miknonys	k	109	50	59	P
13	Naujiena	k	12	5	7	-
14	Navikai	k	2	1	1	-
15	Pupojai	k	4	3	1	-
16	Pušiniai	k	-	-	-	-
17	Riečiai	k	98	45	53	P
18	Rudėnai	k	56	26	30	-
19	Skęsbaliai	k	50	23	27	-
20	Struogiškės	k	-	-	-	-
21	Šernai	k	14	8	6	-
22	Šlavanta	k	7	4	3	-
23	Vazniškiai	k	20	10	10	-
Igliaukos seniūnija						
Iš viso			2547	1234	1313	
1	Amalviškiai	k	29	13	16	-
2	Bukta	k	2	-	2	-
3	Dambrovka	k	4	2	2	-
4	Daukšiai	mstl	310	149	161	B P Š K Pš. G Ž
5	Geležiniai	k	6	4	2	-
6	Gudiškiai	k	8	4	4	-
7	Igliauka	k	979	459	520	S B P V Ps. Š K Pš. G
8	Jacentavas	k	-	-	-	-
9	Jokūbiškiai	k	6	3	3	-
10	Karčiuvka	k	1	-	1	-
11	Kūlingė	k	6	3	3	-
12	Kumečiai	k	4	3	1	-
13	Liūliškis	k	41	21	20	-
14	Mačiuliškiai	k	20	12	8	-
15	Malinava	k	12	5	7	-
16	Maraziškės	k	7	3	4	-
17	Margava	k	56	27	29	-
18	Menčtrakis	k	40	19	21	-
19	Mergašilis	k	21	11	10	-
20	Nadpaliai	k	2	1	1	-

Tęsinys kitame puslapyje



MARIJAMPOLĖS SAVIVALDYBĖ

Eil. Nr.	Kaimo gyvenamosios vietovės pavadinimas	Statu- sas	Gyventojai, iš viso	iš jų		Instituciniai požymiai
				vyrų	moterų	
21	Opšrūtai I	k	16	10	6	-
22	Opšrūtai II	k	107	55	52	-
23	Padvariškiai	k	33	14	19	-
24	Paežerė	k	12	7	5	-
25	Pamačiuliškiai	k	4	1	3	-
26	Pamargiai	k	29	12	17	-
27	Papajiesis	k	-	-	-	-
28	Pašakališkiai	k	13	6	7	-
29	Paužiškiai	k	28	15	13	-
30	Pavasakė	k	-	-	-	-
31	Pielkava	k	-	-	-	-
32	Plyniai	k	15	10	5	-
33	Prūsiškiai	k	12	6	6	-
34	Sala	k	9	3	6	-
35	Santaka	k	9	5	4	-
36	Stašliškiai	k	-	-	-	-
37	Šakališkiai	k	51	21	30	-
38	Šlavančiai	k	31	15	16	-
39	Šventragis	k	329	159	170	P Š K
40	Tupikai	k	11	6	5	-
41	Varnupiai	k	210	114	96	P
42	Veselava	k	15	7	8	-
43	Vidgirėliai	k	3	1	2	-
44	Zomčinė	k	1	1	-	-
45	Žirniškiai	k	38	22	16	-
46	Živavodė	k	17	5	12	-
Liudvinavo seniūnija						
Iš viso			5607	2781	2826	
1	Armoniškiai	k	5	3	2	-
2	Aštruliai	k	1	-	1	-
3	Aukštoji Bukta	k	-	-	-	-
4	Avikilai	k	154	83	71	G Ž
5	Ažuolynas	k	34	22	12	-
6	Balaikai	k	9	4	5	-
7	Bevardiškiečiai	k	1	-	1	-
8	Būdbaliai	k	50	28	22	P V Ž
9	Bukta	k	349	167	182	P V
10	Būriškiai	k	20	10	10	-
11	Dalginė	k	18	7	11	-
12	Danieliškiečiai	k	-	-	-	-
13	Dviratinė	k	4	2	2	-
14	Geležiniai	k	60	30	30	Ž
15	Gyviškiai	k	165	86	79	Ž
16	Gustaičiai	k	2	1	1	-
17	Išlandžiai	k	45	25	20	-
18	Kievinė	k	5	1	4	Ž
19	Kūlokai	k	221	104	117	P Š K
20	Kumelionys	kd	4	2	2	-
21	Lakinskai	k	-	-	-	-
22	Liepynai	k	167	82	85	Š

Tęsinys kitame puslapyje

MARIJAMPOLĖS SAVIVALDYBĖ

Eil. Nr.	Kaimo gyvenamosios vietovės pavadinimas	Statu- sas	Gyventojai, iš viso	iš jų		Instituciniai požymiai
				vyrų	moterų	
23	Liucinavas	k	237	117	120	P Š Ž
24	Liudvinavas	k	34	18	16	-
25	Liudvinavas	mstl	1055	512	543	S B P V Ps. Š K Pš. G
26	Marčiukinis	k	10	6	4	Ž
27	Nartas	k	265	133	132	P V Ž
28	Nartelis	k	50	27	23	Ž
29	Narto Naujiena	k	20	11	9	-
30	Naujakaimis	k	11	7	4	Ž
31	Naujiena	k	209	97	112	P Ž
32	Nendriai	k	-	-	-	-
33	Netičkampis	k	602	293	309	P V Š K Pš. G Ž
34	Norvertavas	k	2	-	2	Ž
35	Pabuktė	k	32	17	15	-
36	Padovinys	k	411	212	199	P V Ps. Š K Pš. G Ž
37	Paežerėliai	k	13	6	7	Ž
38	Pašėsupiai	k	44	20	24	Ž
39	Paželsviai	k	42	23	19	Ž
40	Petriškiai	k	1	1	-	Ž
41	Prodobolė	k	73	33	40	Ž
42	Putriškiai	k	49	26	23	-
43	Skersabalčiai I	k	28	14	14	-
44	Stebuliškės	k	10	5	5	-
45	Strazdai	k	16	8	8	Ž
46	Šilavotas	k	66	32	34	Ž
47	Šimuliai	k	14	6	8	Ž
48	Tarašiškiai	k	40	17	23	-
49	Triobiškiai	k	18	10	8	Ž
50	Turgalaukis	k	42	17	25	-
51	Užgiriai	k	200	100	100	P V Š Ž
52	Vaitiškiai	k	29	12	17	Ž
53	Vyšniakaukis	k	4	-	4	Ž
54	Zviniškiai	k	11	7	4	Ž
55	Žaidogala	k	2	1	1	-
56	Želsva	k	653	336	317	P V Ps. Š K Pš. G Ž
Marijampolės seniūnija						
Iš viso			6513	3220	3293	
1	Adomiškės	k	-	-	-	Š
2	Aleksandravas	k	7	5	2	P
3	Bajarskai	k	6	4	2	-
4	Balsupiai	k	404	199	205	P Ps. Š K Ž
5	Bankava	k	16	7	9	-
6	Baraginė	k	599	300	299	P V Ps. Š K Pš. G Ž
7	Bielūniškiai	k	5	2	3	-
8	Bukoniai	k	23	14	9	-
9	Dambava	k	75	43	32	V
10	Dambrauka	k	5	2	3	-
11	Dambuvka	k	27	16	11	-
12	Geležiniai	k	1	-	1	-
13	Grabava	k	1	1	-	-
14	Gudinė	k	38	19	19	-

Tęsinys kitame puslapyje



MARIJAMPOLĖS SAVIVALDYBĖ

Eil. Nr.	Kaimo gyvenamosios vietovės pavadinimas	Statu- sas	Gyventojai, iš viso	iš jų		Instituciniai požymiai
				vyrų	moterų	
15	Gulbiniškiai	k	106	51	55	-
16	Igliškėliai	k	6	3	3	P Š G
17	Igliškėliai	mstl	334	168	166	-
18	Kancava	k	14	6	8	-
19	Karalėnkė	k	4	2	2	-
20	Kermušinė	k	42	23	19	-
21	Kirmėlinė	k	9	6	3	-
22	Kižiai	k	2	1	1	-
23	Kuktai	k	93	49	44	Ž
24	Kuktiškiai	k	-	-	-	-
25	Kumelionys	k	495	234	261	V
26	Liepynai	kd	19	10	9	-
27	Medeliškiai	k	3	1	2	-
28	Meškėnai	k	70	39	31	V
29	Meškučiai	k	507	254	253	P V Ps. Š G Ž
30	Mikalinė	k	-	-	-	-
31	Milčiškiai	k	6	4	2	-
32	Navasodai	k	29	14	15	-
33	Nendrinaiškiai	k	3	1	2	-
34	Ožkasviliai	k	104	46	58	-
35	Pabaigai	k	9	5	4	-
36	Pacentai	k	2	-	2	B
37	Paikiškiai	k	44	19	25	Pš. G
38	Pajiesys	k	5	2	3	-
39	Paluobiškiai	k	-	-	-	-
40	Panausupys	k	23	13	10	-
41	Pasūduonė	k	-	-	-	-
42	Patašinė	k	912	441	471	B P V Ps. Š K Pš. Kt.
43	Patilčiai	k	25	11	14	B
44	Pazenkava	k	-	-	-	-
45	Pietariai	k	158	78	80	P V
46	Pridotkai	k	2	1	1	-
47	Putriškiai	kd	14	7	7	-
48	Ringovėlė	k	7	4	3	-
49	Rudiškiai	k	2	1	1	-
50	Siberija	k	7	4	3	-
51	Skaisčiūnai	k	457	228	229	P V Ps. Š
52	Skardupiai	k	104	50	54	P
53	Skriaudutis	k	10	5	5	-
54	Steiniškiai	k	-	-	-	-
55	Steponiškės	k	19	10	9	-
56	Svetlica	k	129	66	63	P V Š Ž
57	Širvydai	k	85	44	41	-
58	Trakiškiai	k	648	308	340	P V Š
59	Triobiškiai	k	206	111	95	P V
60	Turgalaukis	kd	19	7	12	-
61	Ungurinė	k	20	11	9	-
62	Uosinė	k	4	2	2	-
63	Uosupis	k	37	18	19	-
64	Užkirčiai	k	55	29	26	-

Tęsinys kitame puslapyje

MARIJAMPOLĖS SAVIVALDYBĖ

Eil. Nr.	Kaimo gyvenamosios vietovės pavadinimas	Statu- sas	Gyventojai, iš viso	iš jų		Instituciniai požymiai
				vyrų	moterų	
65	Užupiai	k	3	2	1	-
66	Valavičiai	k	346	166	180	P Š K Pš. G Ž
67	Vidgiriai	k	100	50	50	-
68	Zuikiškiai	k	-	-	-	-
69	Žydroniai	k	8	3	5	-
Sasnavos seniūnija						
Iš viso			3551	1717	1834	
1	Aukštoji	k	24	11	13	-
2	Avižinė	k	3	2	1	-
3	Balemolė	k	2	1	1	-
4	Barsukinė	k	16	8	8	-
5	Barštinė	k	99	50	49	-
6	Bebruliškė	k	5	3	2	-
7	Beržinbūdė	k	9	3	6	-
8	Bitikai	k	20	7	13	-
9	Brasta	k	47	21	26	-
10	Būdviečiai	k	28	13	15	-
11	Čisava	k	46	22	24	-
12	Čysta Būda	k	24	10	14	-
13	Čiuiniškė	k	10	7	3	-
14	Didžioji Trakiškė	k	-	-	-	-
15	Dženčialauka	k	95	61	34	P K G Ž
16	Gavaltuva	k	323	150	173	P V K G
17	Gelumbišiai	k	1	1	-	-
18	Kantališkiai	k	65	34	31	-
19	Kazlišiai	k	36	17	19	-
20	Klevinė	k	45	26	19	-
21	Kleviniai	k	18	6	12	V
22	Klevinkalnis	k	15	8	7	-
23	Kuzai	k	26	13	13	-
24	Lapiškiai	k	11	3	8	-
25	Lygumai	k	42	21	21	-
26	Mačiuliškės	k	12	6	6	-
27	Molupis	k	3	-	3	-
28	Nedėldaržis	k	33	15	18	-
29	Nendriniai	k	64	31	33	-
30	Nuoragėliai	k	31	15	16	-
31	Obelinė	k	17	7	10	-
32	Ožnugariai	k	2	1	1	-
33	Pagelumbiškis	k	24	12	12	-
34	Pagirėliai	k	2	1	1	-
35	Pakeliškė	k	6	2	4	-
36	Paraišupys	k	6	3	3	-
37	Pasieniai	k	7	3	4	-
38	Pavengliska	k	15	7	8	-
39	Prigražiškė	k	7	3	4	-
40	Purviniškė	k	149	67	82	-
41	Puskelnėliai	k	5	2	3	-
42	Puskelniai	k	786	387	399	P V Š K
43	Raišupys	k	24	12	12	-

Tęsinys kitame puslapyje



MARIJAMPOLĖS SAVIVALDYBĖ

Eil. Nr.	Kaimo gyvenamosios vietovės pavadinimas	Statu- sas	Gyventojai, iš viso	iš jų		Instituciniai požymiai
				vyrų	moterų	
44	Rudiškiai	k	-	-	-	-
45	Sasnavą	mstl	670	317	353	S B P V Ps. Š K Pš. G Ž
46	Smalinyčiai	k	43	22	21	-
47	Smilgiai	k	269	134	135	P Š Ž
48	Surgučiai	k	58	28	30	-
49	Svirnaviečiai	k	-	-	-	-
50	Tautkaičiai	k	267	126	141	P Š Ž
51	Topeliškės	k	3	1	2	-
52	Uosupėlis	k	20	7	13	-
53	Varnabūdė	k	3	1	2	-
54	Vinčiai	gst	14	8	6	-
55	Voveriškės	k	1	1	-	-
Šunskų seniūnija						
Iš viso			2736	1346	1390	
1	Ašmonai	k	25	15	10	-
2	Bliūdžiškiai	k	17	9	8	V
3	Cykakalnis	k	2	1	1	-
4	Dielinė	k	53	25	28	V Kt.
5	Domeikai	k	6	3	3	-
6	Grybinė	k	39	25	14	-
7	Gustabūdis	k	31	14	17	P V
8	Karužai	k	19	10	9	-
9	Katiliškiai	k	287	157	130	G
10	Kazliškiai	k	2	1	1	-
11	Kidoliškiai	k	53	21	32	P
12	Lūginė	k	8	6	2	B
13	Marciniškiai	k	24	11	13	V
14	Mokolai	k	1031	483	548	P V Š K Ž
15	Mokolų Naujiena	k	4	2	2	-
16	Obelinė	k	17	9	8	-
17	Obšrūtėliai	k	9	5	4	-
18	Pakusinė	k	60	34	26	P
19	Paršeliai	k	71	33	38	-
20	Patašiškės	k	24	7	17	-
21	Piliakalniai	k	18	9	9	-
22	Popiliakalnis	k	4	2	2	-
23	Puskepuriai	k	21	12	9	-
24	Rudžiai	k	30	16	14	-
25	Samsoniškės	k	7	3	4	-
26	Sarakai	k	11	6	5	-
27	Strazdiškiai	k	14	7	7	-
28	Svirnaviečiai	k	10	7	3	-
29	Šunskai	mstl	524	260	264	S B P V Š K Pš. G
30	Tarpučiai	k	61	28	33	-
31	Tursučiai	k	219	108	111	P
32	Užbaliai	k	1	1	-	-
33	Vekeriotiškė	k	34	16	18	V

19. KALVARIJOS SAVIVALDYBĖS KAIMO SENIŪNIJŲ GYVENTOJAI PAGAL LYTĮ

Administracinė teritorija	Iš viso	iš jų		Palyginti su bendru skaičiumi, %	
		vyrų	moterų	vyrų	moterų
Kalvarijos savivaldybė	8793	4321	4472	49,1	50,9
Akmenynų seniūnija	853	411	442	48,2	51,8
Kalvarijos seniūnija	5242	2612	2630	49,8	50,2
Liubavo seniūnija	928	451	477	48,6	51,4
Sangrūdodos seniūnija	1770	847	923	47,9	52,1

**20. KALVARIJOS SAVIVALDYBĖS KAIMO SENIŪNIJŲ GYVENTOJAI PAGAL
PAGRINDINES AMŽIAUS GRUPES**

Administracinė teritorija	Iš viso	iš jų			Palyginti su bendru skaičiumi, %		
		0 – 15 metų	darbingo amžiaus	pensinio amžiaus	0 – 15 metų	darbingo amžiaus	pensinio amžiaus
Kalvarijos savivaldybė	8793	2196	4457	2139	25,0	50,7	24,3
Akmenynų seniūnija	853	256	448	149	30,0	52,5	17,5
Kalvarijos seniūnija	5242	1274	2752	1215	24,3	52,5	23,2
Liubavo seniūnija	928	224	461	243	24,1	49,7	26,2
Sangrūdodos seniūnija	1770	442	796	532	25,0	45,0	30,0

**21. KALVARIJOS SAVIVALDYBĖS KAIMO GYVENAMOSIOS VIETOVĖS PAGAL
INSTITUCINIUS POŽYMIUS**

	Kaimo gyvenamųjų vietovių skaičius	kuriose yra										
		seniūnijos administracija	bažnyčia, vienuolynas	parduotuvė, kavinė, baras	verslo įmonė	paslaugų įmonė	švietimo įstaiga	kultūros įstaiga	paštas, banko filialas	gydymo, globos įstaiga	žemės ūkio bendrovė	kita institucija
Iš viso	172	3	4	20	7	1	18	12	6	9	3	2
jose gyventojų:												
nėra	14	-	-	-	-	-	1	-	-	-	-	-
1 – 5	33	-	-	1	-	-	-	-	-	-	-	2
6 – 9	19	-	-	1	1	-	-	-	-	-	-	-
10 – 25	41	-	-	-	-	-	-	-	-	-	-	-
26 – 49	27	-	1	-	-	-	1	-	-	-	-	-
50 – 99	16	-	-	2	-	-	3	-	-	-	1	-
100 – 199	8	-	-	4	1	-	2	1	-	1	-	-
200 – 499	13	3	3	11	4	1	10	10	5	8	1	-
500 – 999	1	-	-	1	1	-	1	1	1	-	1	-

22. KALVARIJOS SAVIVALDYBĖS GYVENTOJAI KAIMO GYVENAMOSIOSE VIETOVĖSE IR JŲ INSTITUCINIAI POŽYMIAI

Eil. Nr.	Kaimo gyvenamosios vietovės pavadinimas	Statu- sas	Gyventojai, iš viso	iš jų		Instituciniai požymiai
				vyrų	moterų	
Iš viso savivaldybėje			8793	4321	4472	
Akmenynų seniūnija						
Iš viso			853	411	442	
1	Aistiškiai	k	256	124	132	P Š K G
2	Akmenynai	k	250	123	127	S B P V Š K Pš. G
3	Aleksandravas	k	10	4	6	-
4	Būdviečiai	k	47	23	24	-
5	Cibavas	k	44	18	26	-
6	Dirvonai	k	18	12	6	-
7	Gabrieliškiai	k	10	5	5	-
8	Girkantai	k	85	41	44	-
9	Kalnėnai	k	23	12	11	-
10	Krijobaliai	k	15	9	6	-
11	Liepalotai	k	35	12	23	-
12	Pakruopiškiai	k	13	5	8	-
13	Pavyžupys	k	6	4	2	-
14	Peleniai	k	6	3	3	-
15	Piliakalniai	k	6	3	3	-
16	Smalnyčėnai	k	20	9	11	-
17	Šulai	k	-	-	-	-
18	Valinčiškiai	k	9	4	5	-
Kalvarijos seniūnija						
Iš viso			5242	2612	2630	
1	Barauskai	k	4	3	1	-
2	Brazavas	k	66	36	30	P Š Ž
3	Brukai	k	269	147	122	P Š K G
4	Budaviskas	k	4	3	1	-
5	Butanavičiai	k	10	5	5	-
6	Dambauka	k	11	4	7	-
7	Deivoniškiai	k	17	10	7	-
8	Dominiškiai	k	1	-	1	-
9	Durpinė	k	3	1	2	-
10	Ėgliabaliai	k	13	8	5	-
11	Ėgliškiai	k	7	3	4	-
12	Gazdai	k	2	1	1	-
13	Godūniškiai	k	4	2	2	-
14	Gulbiniškiai	k	10	4	6	-
15	Ilgalauka	k	5	4	1	-
16	Ivantiškiai	k	2	1	1	-
17	Jakimavičiai	k	3	1	2	-
18	Jonai	k	181	94	87	-
19	Jungėnai	k	929	460	469	P V Š K Pš. Ž
20	Juodeliai	k	100	50	50	P
21	Juodieji Šaltiniai	k	-	-	-	-
22	Jurgežeriai	k	180	90	90	P Š
23	Jusevičiai	k	421	193	228	P V Š K
24	Kalviai	k	40	22	18	-
25	Kampiniai	k	40	19	21	Š
26	Kamšai	k	33	16	17	B
27	Karališkiai	k	6	3	3	-

Tęsinys kitame puslapyje



KALVARIJOS SAVIVALDYBĖ

Eil. Nr.	Kaimo gyvenamosios vietovės pavadinimas	Statu- sas	Gyventojai, iš viso	iš jų		Instituciniai požymiai
				vyrų	moterų	
28	Kasauskai	k	9	4	5	-
29	Kesteniai	k	33	18	15	-
30	Kimšai	k	9	4	5	-
31	Kreivoji	k	-	-	-	-
32	Kreivukė	k	67	35	32	-
33	Kumečiai	k	46	21	25	-
34	Kušliškiai	k	186	85	101	V G
35	Kvietkinė	k	35	17	18	-
36	Laibikiai	k	2	1	1	-
37	Margai	k	34	20	14	-
38	Menkupiai	k	55	26	29	P Š
39	Mikalauka	k	312	153	159	Ž
40	Mikališkiai	k	15	8	7	-
41	Milučiškiai	k	6	3	3	-
42	Murgininkai	k	1	1	-	-
43	Naujienėlė	k	35	19	16	-
44	Naujienėlė I	k	50	23	27	-
45	Navasodai	k	-	-	-	-
46	Nemunaičiai	k	-	-	-	Š
47	Nendriai	k	11	5	6	-
48	Norvydai	k	-	-	-	-
49	Orija	k	23	12	11	-
50	Pabalinė	k	7	3	4	-
51	Pagrandai	k	24	12	12	-
52	Pakirsniai	k	1	1	-	-
53	Palnyčia	k	6	3	3	-
54	Papiliakalniai	k	1	-	1	-
55	Pasūduonys	k	31	18	13	-
56	Pašešupys	k	3	-	3	-
57	Patašinė	k	2	1	1	-
58	Pliumbėnai	k	-	-	-	-
59	Raudenis	k	11	4	7	-
60	Raudeniškiai	k	135	65	70	P
61	Rūdelė	k	36	14	22	-
62	Santaka	k	255	128	127	-
63	Skersabaliai I	k	75	42	33	-
64	Skersabaliai II	k	-	-	-	-
65	Smalninkai	k	14	6	8	-
66	Staviškės	k	5	2	3	-
67	Stebuliškės	k	14	7	7	-
68	Sūsainkai	k	275	136	139	P Š
69	Suvalkėliai	k	137	74	63	-
70	Šaltieji Šaltiniai	k	27	13	14	-
71	Šarkiai	k	34	18	16	-
72	Šatinskai	k	10	2	8	-
73	Šleinės	k	36	14	22	-
74	Šlynai	k	-	-	-	-
75	Štakmanavas	k	3	1	2	-
76	Tabarai	k	66	29	37	-
77	Tabaruskai	k	12	7	5	-
78	Tarprubežiai	k	220	114	106	P Š K PŠ. G

Tęsinys kitame puslapyje

KALVARIJOS SAVIVALDYBĖ

Eil. Nr.	Kaimo gyvenamosios vietovės pavadinimas	Statu- sas	Gyventojai, iš viso	iš jų		Instituciniai požymiai
				vyrų	moterų	
79	Trakėnai	k	163	86	77	-
80	Trakiškiai	k	161	85	76	P Š K
81	Trivaravas	k	9	5	4	-
82	Turlojiškė	k	54	24	30	-
83	Ukazupka	k	5	3	2	-
84	Vazniškiai	k	52	30	22	-
85	Vicentiškiai	k	29	13	16	-
86	Vilkabaliai	k	17	9	8	-
87	Zapalimai	k	3	1	2	-
88	Zigmantavas	k	1	-	1	-
89	Zubriai	k	18	7	11	-
Liubavo seniūnija						
Iš viso			928	451	477	
1	Aguonis	k	4	2	2	-
2	Asava	k	49	21	28	-
3	Barkai	k	2	1	1	-
4	Beržynai	k	1	1	-	-
5	Būdviečiai	k	-	-	-	-
6	Grandai	k	6	2	4	-
7	Gulbinavas	k	17	6	11	-
8	Jurgiškiai	k	7	5	2	-
9	Kalneliai	k	-	-	-	-
10	Kazlavas	k	16	9	7	-
11	Klinavas	k	12	5	7	-
12	Kovai	k	42	21	21	-
13	Liubavas	k	300	145	155	S B P Š K Pš. G
14	Makauskai	k	15	9	6	-
15	Mantrimai	k	10	5	5	-
16	Pagraužiai	k	89	42	47	-
17	Pelucmurgiai	k	6	2	4	P V
18	Reketija	k	48	27	21	-
19	Sabaliavas	k	4	2	2	-
20	Salaperaugis	k	203	97	106	P V Š K Pš. G
21	Saulėgražiai	k	2	1	1	-
22	Sauselis	k	9	5	4	-
23	Senabūdis	k	17	4	13	-
24	Skaisčiai	k	24	12	12	-
25	Skaisteliai	k	-	-	-	-
26	Šarkaitis	k	-	-	-	-
27	Šarkyčia	k	3	1	2	-
28	Šarkis	k	14	8	6	-
29	Trempiniai	k	9	5	4	-
30	Tribarčiai	k	15	10	5	-
31	Žiogaičiai	k	4	3	1	P Kt.
Sangrūdės seniūnija						
Iš viso			1770	847	923	
1	Berezninkai	k	17	7	10	-
2	Burokai	k	3	2	1	-
3	Cyrailė	k	36	15	21	-

Tęsinys kitame puslapyje



KALVARIJOS SAVIVALDYBĖ

Eil. Nr.	Kaimo gyvenamosios vietovės pavadinimas	Statu- sas	Gyventojai, iš viso	iš jų		Instituciniai požymiai
				vyrų	moterų	
4	Dainoriai	k	52	25	27	-
5	Gazdai	k	25	14	11	-
6	Giluišiai	k	-	-	-	-
7	Gunkliščiai	k	7	4	3	-
8	Kalniai	k	53	27	26	-
9	Mergutrakis	k	37	18	19	-
10	Miklausė	k	60	26	34	-
11	Mockai	k	269	131	138	P K
12	Mockava	k	92	46	46	Š
13	Naujieji Alksnėnai	k	12	5	7	-
14	Naujoji Radiškė	k	22	10	12	-
15	Naujoji Valia	k	3	1	2	-
16	Navininkai	k	72	38	34	-
17	Palnyčia	k	3	1	2	-
18	Pasiekos	k	1	-	1	-
19	Pašiliai	k	17	7	10	-
20	Rūdelė	k	12	5	7	-
21	Rūdninkai	k	48	21	27	-
22	Sangrūda	k	411	185	226	S B P V Ps. Š K Pš. G
23	Senieji Alksnėnai	k	11	7	4	-
24	Senoji Radiškė	k	258	127	131	P Š K G
25	Slabatka	k	7	4	3	-
26	Svidiščiai	k	32	15	17	-
27	Šilėnai	k	21	10	11	-
28	Trakėnai	k	49	27	22	-
29	Trikampiai	k	1	1	-	-
30	Trumpaliai	k	4	3	1	Kt.
31	Užukalniai	k	37	16	21	-
32	Vaiponiškė	k	50	24	26	-
33	Zovoda	k	34	19	15	-
34	Žagariškė	k	14	6	8	-



23. KAZLŲ RŪDOS SAVIVALDYBĖS KAIMO SENIŪNIJŲ GYVENTOJAI PAGAL LYTĮ

Administracinė teritorija	Iš viso	iš jų		Palyginti su bendru skaičiumi, %	
		vyrų	moterų	vyrų	moterų
Kazlų Rūdos savivaldybė	7536	3659	3877	48,6	51,4
Antanavo seniūnija	900	420	480	46,7	53,3
Jankų seniūnija	1424	692	732	48,6	51,4
Kazlų Rūdos seniūnija	4418	2163	2255	49,0	51,0
Plutiškių seniūnija	794	384	410	48,4	51,6

24. KAZLŲ RŪDOS SAVIVALDYBĖS KAIMO SENIŪNIJŲ GYVENTOJAI PAGAL PAGRINDINES AMŽIAUS GRUPES

Administracinė teritorija	Iš viso	iš jų			Palyginti su bendru skaičiumi, %		
		0 – 15 metų	darbingo amžiaus	pensinio amžiaus	0 – 15 metų	darbingo amžiaus	pensinio amžiaus
Kazlų Rūdos savivaldybė	7536	1693	3908	1935	22,5	51,8	25,7
Antanavo seniūnija	900	207	444	249	23,0	49,3	27,7
Jankų seniūnija	1424	378	735	311	26,6	51,6	21,8
Kazlų Rūdos seniūnija	4418	943	2301	1174	21,3	52,1	26,6
Plutiškių seniūnija	794	165	428	201	20,8	53,9	25,3

25. KAZLŲ RŪDOS SAVIVALDYBĖS KAIMO GYVENAMOSIOS VIETOVĖS PAGAL INSTITUCINIUS POŽYMIUS

	Kaimo gyvenamųjų vietovių skaičius	kuriose yra										
		seniūnijos administracija	bažnyčia, vienuolynas	parduotuvė, kavinė, baras	verslo įmonė	paslaugų įmonė	švietimo įstaiga	kultūros įstaiga	paštas, banko filialas	gydymo, globos įstaiga	žemės ūkio bendrovė	kita institucija
Iš viso	183	3	7	14	11	10	11	8	8	9	-	1
jose gyventojų:												
nėra	12	-	-	-	-	-	-	-	-	-	-	-
1 – 5	32	-	-	-	-	-	-	-	-	-	-	-
6 – 9	29	-	-	-	-	-	-	-	-	-	-	-
10 – 25	60	-	1	-	1	1	-	-	-	-	-	-
26 – 49	22	-	1	-	1	-	-	-	-	-	-	-
50 – 99	13	-	1	3	-	-	1	-	-	-	-	1
100 – 199	5	-	-	2	1	1	-	-	-	-	-	-
200 – 499	8	2	3	7	6	6	8	7	7	7	-	-
500 – 999	2	1	1	2	2	2	2	1	1	2	-	-

**26. KAZLŲ RŪDOS SAVIVALDYBĖS GYVENTOJAI KAIMO GYVENAMOSIOSE VIETOVĖSE
IR JŲ INSTITUCINIAI POŽYMAI**

Eil. Nr.	Kaimo gyvenamosios vietovės pavadinimas	Statu- sas	Gyventojai, iš viso	iš jų		Instituciniai požymiai
				vyrų	moterų	
Iš viso savivaldybėje			7536	3659	3877	
Antanavo seniūnija						
Iš viso			900	420	480	
1	Antanavas	k	695	321	374	S B P V Ps. Š K Pš. G
2	Eglupis	k	3	1	2	-
3	Gaisriai	k	25	8	17	-
4	Kirsnokiškė	k	10	7	3	-
5	Linksmakalnis	k	7	3	4	-
6	Pliopliai	k	58	27	31	B
7	Skučišė	k	18	8	10	-
8	Šiaudiniškė	k	23	14	9	-
9	Timinciškė	k	6	2	4	-
10	Užpilviai	k	-	-	-	-
11	Užuoganai	k	50	26	24	-
12	Vitkiškė	k	5	3	2	-
Jankų seniūnija						
Iš viso			1424	692	732	
1	Beržupiai	k	13	4	9	-
2	Būda	k	233	113	120	P Š K G
3	Būdelė	k	30	15	15	-
4	Būdvietis	k	7	4	3	-
5	Dambava	k	14	9	5	-
6	Degučiai	k	51	26	25	-
7	Dovydai	k	16	9	7	-
8	Endziuliai	k	8	3	5	-
9	Giriniai Šunkariai	k	27	13	14	-
10	Išdagai	k	20	9	11	-
11	Jankai	k	386	188	198	S P V Ps. Š K Pš. G
12	Kampiniai	k	5	4	1	-
13	Karčrūdė	k	50	25	25	-
14	Katinai	k	71	35	36	-
15	Kuryinė	k	12	2	10	-
16	Laukiniai Šunkariai	k	5	2	3	-
17	Laukiniškė	k	17	9	8	-
18	Liaudenskai	k	8	3	5	-
19	Lūšna	k	22	14	8	-
20	Maliejiškė	k	9	4	5	-
21	Meškučiai	k	2	1	1	-
22	Nemirai	k	17	9	8	B
23	Noreikupiai	k	10	5	5	-
24	Pakalniškiai	k	8	4	4	-
25	Panoreikupiai	k	8	5	3	-
26	Panoviai	k	5	2	3	-
27	Pašilupiai	k	19	8	11	Ps.
28	Patamošupiai	k	-	-	-	-
29	Pilypai	k	37	20	17	-
30	Plačkėjai	k	9	3	6	-

Tęsinys kitame puslapyje



KAZLŲ RŪDOS SAVIVALDYBĖ

Eil. Nr.	Kaimo gyvenamosios vietovės pavadinimas	Statu- sas	Gyventojai, iš viso	iš jų		Instituciniai požymiai
				vyrų	moterų	
31	Sarapiniai	k	33	18	15	-
32	Sasnavė	k	33	16	17	-
33	Simokai	k	1	-	1	-
34	Skirkai	k	8	3	5	-
35	Storėšiai	k	21	8	13	-
36	Sūkuriškė	k	16	9	7	-
37	Šilgaliai	k	17	13	4	-
38	Tabakinė	k	3	2	1	-
39	Tamošbūdis	k	39	17	22	-
40	Toliejai	k	-	-	-	-
41	Užarai	k	11	2	9	-
42	Valiai	k	35	16	19	-
43	Vierčiškė	k	9	4	5	-
44	Viliūšiai	k	55	25	30	-
45	Vinkšnupiai	k	5	3	2	-
46	Zaveckai	k	10	4	6	-
47	Zūkai	k	9	4	5	-
Kazlų Rūdos seniūnija						
Iš viso			4418	2163	2255	
1	Agurkiškė	k	64	31	33	P Kt.
2	Alksniškės	k	2	1	1	-
3	Ardzijauskai	k	7	4	3	-
4	Armališkės	k	23	14	9	-
5	Audiejėškė	k	3	1	2	-
6	Aukštoji Išdaga	k	-	-	-	-
7	Ažuolų Būda	k	363	182	181	B P V Ps. Š K Pš. G
8	Baganskai	k	5	2	3	-
9	Bagotoji	k	426	210	216	B P V Ps. Š K Pš. G
10	Baltreliškės	k	1	1	-	-
11	Bartininkai	k	95	48	47	-
12	Bebruliškė	k	300	152	148	P V Ps. Š Pš.
13	Berštupis	k	-	-	-	-
14	Beržiniškė	k	19	9	10	-
15	Beržnavienė	k	-	-	-	-
16	Būdelė	k	22	12	10	-
17	Būdvietis II	k	3	2	1	-
18	Bundziškės	k	18	8	10	-
19	Čečetai	k	35	15	20	B V
20	Dambravina	k	36	15	21	-
21	Didžioji Trakiškė	k	14	9	5	-
22	Didžioji Zariškė	k	139	59	80	-
23	Eglinčiškė	k	-	-	-	-
24	Egliniškis	k	13	5	8	-
25	Garankščiai	k	5	3	2	-
26	Geruliškė	k	23	13	10	-
27	Girnupiai	k	16	6	10	-
28	Gyviškės	k	7	3	4	-
29	Gluškabūdė	k	5	1	4	-
30	Griešiai	k	30	15	15	-
31	Gudeliai	k	198	100	98	P V

Tęsinys kitame puslapyje

KAZLŲ RŪDOS SAVIVALDYBĖ

Eil. Nr.	Kaimo gyvenamosios vietovės pavadinimas	Statu- sas	Gyventojai, iš viso	iš jų		Instituciniai požymiai
				vyrų	moterų	
32	Gulioniškė	k	11	4	7	-
33	Guobai	k	52	31	21	-
34	Guobiniškė	k	8	2	6	-
35	Judrarūdė	k	54	23	31	-
36	Juodbariškė	k	20	9	11	-
37	Jūrė	gst	473	216	257	P V Ps. Š K Pš. G
38	Jūrė	k	558	275	283	P V Ps. Š G
39	Kajackai	k	-	-	-	-
40	Kajackaraistis	k	-	-	-	-
41	Kajackišškė	k	21	10	11	-
42	Kalva	k	7	2	5	-
43	Kampiniai	k	2	1	1	-
44	Karališkė	k	16	8	8	-
45	Kardokai	k	33	18	15	-
46	Karkliniai	k	15	5	10	-
47	Kazlai I	k	119	62	57	-
48	Kazlai II	k	13	5	8	-
49	Kazliškiai	k	21	9	12	-
50	Klampupiai	k	9	5	4	-
51	Klevinė	k	28	12	16	-
52	Kriauniškė	k	5	2	3	-
53	Krūveliai	k	66	34	32	-
54	Kučišškė	k	16	6	10	-
55	Kūjai	k	24	14	10	-
56	Kvietiškis	k	112	52	60	P Ps.
57	Kvietkapušis	k	21	11	10	-
58	Lasiškiai	k	7	4	3	-
59	Lodiškė	k	23	14	9	-
60	Marackai	k	11	6	5	-
61	Mažoji Senažiškė	k	37	21	16	-
62	Muriniškė	k	11	7	4	-
63	Naudžiai	k	2	-	2	-
64	Pačtoriškė	k	7	4	3	-
65	Pagyviškys	k	22	13	9	-
66	Pakardokys	k	3	1	2	-
67	Paskarlupiai	k	9	2	7	-
68	Paukštyinė	k	-	-	-	-
69	Pavobelkė	k	11	5	6	-
70	Pečiuliai	k	9	5	4	-
71	Pinciškės	k	11	7	4	-
72	Pributkė	k	21	13	8	-
73	Prūsokai	k	9	5	4	-
74	Račyliškė	k	31	16	15	-
75	Raudonplynis	k	1	1	-	-
76	Rūdūpis	k	23	10	13	-
77	Selema	k	66	38	28	P Š
78	Sena Rūda	k	13	7	6	-
79	Senažiškė	k	19	12	7	-
80	Senovė	k	7	3	4	-
81	Skindeliškė	k	28	16	12	-

Tęsinys kitame puslapyje



KAZLŲ RŪDOS SAVIVALDYBĖ

Eil. Nr.	Kaimo gyvenamosios vietovės pavadinimas	Statu- sas	Gyventojai, iš viso	iš jų		Instituciniai požymiai
				vyrų	moterų	
82	Slabada	k	1	-	1	-
83	Smalinpetis	k	33	16	17	-
84	Stainiškė	k	-	-	-	-
85	Stepkiškė	k	5	1	4	-
86	Šakmušis	k	35	18	17	-
87	Šalniškė	k	28	17	11	-
88	Šerninė	k	14	6	8	-
89	Šiaudadūšė	k	9	4	5	-
90	Šliurpkiškė	k	10	7	3	-
91	Tarputiškė	k	12	6	6	-
92	Timinčiškė	k	19	9	10	-
93	Trakiškė	k	3	-	3	-
94	Utalina	k	13	6	7	-
95	Utalinka	k	6	3	3	-
96	Užbaliai	k	37	15	22	-
97	Užprūdžiai	k	-	-	-	-
98	Valaitiškė	k	5	3	2	-
99	Vandeniai	k	13	8	5	-
100	Višakio Rūda	k	214	94	120	P V Ps. Š K Pš. G
101	Višakiškė	k	4	3	1	-
Plutiškių seniūnija						
Iš viso			794	384	410	
1	Būdvietis I	k	1	-	1	-
2	Elniakalnis	k	3	2	1	-
3	Gabiai	k	20	10	10	-
4	Grigaliūnai	k	19	7	12	-
5	Grigaliūniškės	k	3	1	2	-
6	Kižiškės	k	12	4	8	-
7	Klevinkalnis	k	10	5	5	-
8	Limarkai	k	8	4	4	-
9	Linmargis	k	5	3	2	-
10	Morkaviškis	k	9	6	3	-
11	Pavabalkšnis	k	13	5	8	-
12	Pentupiai	k	39	21	18	-
13	Pinkaviškis	k	19	12	7	-
14	Plutiškės	k	295	132	163	S B Š K Pš. G
15	Rėkaviškis	k	7	5	2	-
16	Rusinka	k	9	6	3	-
17	Subačiškės	k	172	84	88	-
18	Šarabūdė	k	2	1	1	-
19	Šimėkai	k	27	10	17	-
20	Šinkaviškis	k	10	5	5	V
21	Tabariškės	k	78	45	33	P
22	Vasiliaučiškės	k	2	1	1	-
23	Žalioji	k	31	15	16	-



27. ŠAKIŲ RAJONO SAVIVALDYBĖS KAIMO SENIŪNIJŲ GYVENTOJAI PAGAL LYTĮ

Administracinė teritorija	Iš viso	iš jų		Palyginti su bendru skaičiumi, %	
		vyrų	moterų	vyrų	moterų
Šakių rajono savivaldybė	27928	13472	14456	48,2	51,8
Barzdų seniūnija	1184	566	618	47,8	52,2
Gelgaudiškio seniūnija	1259	625	634	49,6	50,4
Griškabūdžio seniūnija	3072	1472	1600	47,9	52,1
Kidulių seniūnija	2862	1369	1493	47,8	52,2
Kriūkų seniūnija	2420	1167	1253	48,2	51,8
Kudirkos Naumiesčio seniūnija	1330	657	673	49,4	50,6
Lekėčių seniūnija	1895	888	1007	46,9	53,1
Lukšių seniūnija	2954	1407	1547	47,6	52,4
Plokščių seniūnija	1232	574	658	46,6	53,4
Sintautų seniūnija	1976	970	1006	49,1	50,9
Slavikų seniūnija	895	433	462	48,4	51,6
Sudargo seniūnija	1136	556	580	48,9	51,1
Šakių seniūnija	4875	2390	2485	49,0	51,0
Žvirgždaičių seniūnija	838	398	440	47,5	52,5

28. ŠAKIŲ RAJONO SAVIVALDYBĖS KAIMO SENIŪNIJŲ GYVENTOJAI PAGAL PAGRINDINES AMŽIAUS GRUPES

Administracinė teritorija	Iš viso	iš jų			Palyginti su bendru skaičiumi, %		
		0 – 15 metų	darbingo amžiaus	pensinio amžiaus	0 – 15 metų	darbingo amžiaus	pensinio amžiaus
Šakių rajono savivaldybė	27928	6658	14236	7032	23,8	51,0	25,2
Barzdų seniūnija	1184	285	635	264	24,1	53,6	22,3
Gelgaudiškio seniūnija	1259	286	647	326	22,7	51,4	25,9
Griškabūdžio seniūnija	3072	821	1530	720	26,7	49,8	23,5
Kidulių seniūnija	2862	639	1382	841	22,3	48,3	29,4
Kriūkų seniūnija	2420	543	1228	649	22,5	50,8	26,8
Kudirkos Naumiesčio seniūnija	1330	334	660	336	25,1	49,6	25,3
Lekėčių seniūnija	1895	427	957	510	22,5	50,5	26,9
Lukšių seniūnija	2954	670	1539	745	22,7	52,1	25,2
Plokščių seniūnija	1232	327	565	340	26,5	45,9	27,6
Sintautų seniūnija	1976	443	1043	490	22,4	52,8	24,8
Slavikų seniūnija	895	214	433	248	23,9	48,4	27,7
Sudargo seniūnija	1136	268	531	337	23,6	46,7	29,7
Šakių seniūnija	4875	1210	2646	1019	24,8	54,3	20,9
Žvirgždaičių seniūnija	838	191	440	207	22,8	52,5	24,7

29. ŠAKIŲ RAJONO SAVIVALDYBĖS KAIMO GYVENAMOSIOS VIETOVĖS PAGAL INSTITUCINIUS POŽYMIUS

	Kaimo gyvenamųjų vietovių skaičius	kuriose yra										
		senūnijos administracija	bažnyčia, vienuolynas	parduotuvė, kavinė, baras	verslo įmonė	paslaugų įmonė	švietimo įstaiga	kultūros įstaiga	paštas, banko filialas	gydymo, globos įstaiga	žemės ūkio bendrovė	kita institucija
Iš viso	541	11	17	50	17	12	43	26	20	29	20	7
jose gyventojų:												
nėra	89	-	-	-	-	-	-	-	-	-	-	-
1 – 5	96	-	-	-	-	-	1	-	-	-	-	1
6 – 9	54	-	-	-	-	-	-	-	-	-	1	-
10 – 25	130	1	2	1	1	-	1	1	1	1	1	-
26 – 49	66	-	-	-	-	1	-	1	-	-	-	2
50 – 99	41	1	4	4	3	1	5	3	1	2	3	1
100 – 199	26	-	2	10	3	-	11	2	-	6	3	-
200 – 499	32	6	6	30	8	7	21	14	15	16	9	1
500 – 999	4	-	-	2	-	-	1	2	-	1	1	1
1000 – 1999	3	3	3	3	2	3	3	3	3	3	2	1

30. ŠAKIŲ RAJONO SAVIVALDYBĖS GYVENTOJAI KAIMO GYVENAMOSIOSE VIETOVĖSE IR JŲ INSTITUCINIAI POŽYMAI

Eil. Nr.	Kaimo gyvenamosios vietovės pavadinimas	Statu- sas	Gyventojai, iš viso	iš jų		Instituciniai požymiai
				vyrų	moterų	
Iš viso savivaldybėje			27928	13472	14456	
Barzdų seniūnija						
Iš viso			1184	566	618	
1	Ambrasai	k	28	13	15	-
2	Baltrušiai	k	350	171	179	P K
3	Barzdai	mstl	472	216	256	S B P K Pš.
4	Buktiškiai	k	131	64	67	P
5	Geruliai	k	13	5	8	-
6	Gražiškiai	k	25	14	11	-
7	Kraujučiai	k	2	1	1	-
8	Kriaučiukai	k	-	-	-	-
9	Liputiškė	k	-	-	-	-
10	Masiauskai	k	-	-	-	-
11	Mergbūdis	k	-	-	-	-
12	Miknaičiai	k	17	7	10	-
13	Mozūrai	k	12	7	5	-
14	Opšrūtai	k	11	7	4	-
15	Pabalsupiai	k	4	3	1	-
16	Pavišakiai	k	2	1	1	-
17	Pupiai	k	9	4	5	-
18	Sabijonai	k	19	10	9	-
19	Simokai	k	2	1	1	-
20	Skirkiškė	k	-	-	-	-

Tęsinys kitame puslapyje



ŠAKIŲ RAJONO SAVIVALDYBĖ

Eil. Nr.	Kaimo gyvenamosios vietovės pavadinimas	Statu- sas	Gyventojai, iš viso	iš jų		Instituciniai požymiai
				vyrų	moterų	
21	Sparviniai	kd	-	-	-	-
22	Stainiškė	k	-	-	-	-
23	Stugučiai	k	-	-	-	-
24	Žardeliai	k	13	7	6	-
25	Žečkalniai	k	27	14	13	-
26	Žiliai	k	46	21	25	-
27	Žvirbliškė	k	1	-	1	-
Gelgaudiškio seniūnija						
Iš viso			1259	625	634	
1	Bonkiškė	k	7	5	2	-
2	Branduoliškiai	k	126	60	66	-
3	Dabitai	k	73	34	39	V Š
4	Daugerdiškiai	k	7	4	3	-
5	Daukantiškiai	k	443	219	224	P V Ž
6	Dobilaičiai	k	13	5	8	-
7	Elizava	k	17	6	11	-
8	Gelgaudiškis	kd	-	-	-	-
9	Jankūnai	k	17	10	7	-
10	Jotyškiai I	k	46	24	22	-
11	Mozūriškiai	kd	-	-	-	-
12	Narkūnai	k	23	11	12	-
13	Pajotijys	k	137	63	74	V Ž
14	Pakalniškiai	k	98	54	44	-
15	Petraičiai	k	2	2	-	-
16	Skaistakaimis	k	200	100	100	P V
17	Stanaičiai	k	30	19	11	-
18	Šimkai	k	19	9	10	-
19	Trakas	k	1	-	1	-
Griškabūdžio seniūnija						
Iš viso			3072	1472	1600	
1	Antabūdis	k	2	1	1	-
2	Birštonai	k	-	-	-	-
3	Bliuviškiai	k	330	163	167	P Š
4	Degutinė	k	267	136	131	P Š G
5	Dirsiai	kd	-	-	-	-
6	Gailynai	k	1	1	-	-
7	Galiniai	k	18	11	7	-
8	Girinė Kubiliškė	k	-	-	-	-
9	Griškabūdis	mstl	1024	491	533	S B P Ps. Š K Pš. G Ž
10	Katiliai	k	104	54	50	-
11	Kermuškalnis	vs	-	-	-	-
12	Laukinė Kubiliškė	k	19	9	10	-
13	Leliokiškė	k	3	2	1	-
14	Lypkai	k	20	9	11	-
15	Margauskai	k	6	3	3	-
16	Mažiškė	k	8	3	5	-
17	Mergbūdis	kd	-	-	-	-
18	Meškiniai	k	1	1	-	-
19	Mickai	k	22	12	10	-

Tęsinys kitame puslapyje

ŠAKIŲ RAJONO SAVIVALDYBĖ

Eil. Nr.	Kaimo gyvenamosios vietovės pavadinimas	Statu- sas	Gyventojai, iš viso	iš jų		Instituciniai požymiai
				vyrų	moterų	
20	Mureikiai	k	23	12	11	-
21	Ožkiniai	kd	1	1	-	-
22	Paluobiai	k	432	190	242	B P Ps. Š K Pš. G Ž
23	Panenučiai	k	-	-	-	-
24	Paplyniai	k	10	6	4	-
25	Patamošupiai	k	55	25	30	-
26	Patašinė	k	277	134	143	P Š K Pš. G
27	Pavaitupiai	k	2	-	2	-
28	Pentiškiai	k	29	12	17	-
29	Pentviršiai	k	12	8	4	-
30	Rygiškiai	k	22	10	12	-
31	Rogupiai	k	18	8	10	-
32	Ropydai	kd	-	-	-	-
33	Savinė	vs	2	1	1	-
34	Skarbūdis	k	26	10	16	-
35	Skrynupiai	k	-	-	-	-
36	Smilgiai	k	67	30	37	-
37	Sparviniai	k	11	5	6	-
38	Spruktai	k	16	6	10	-
39	Stugučiai	kd	12	8	4	-
40	Šedvygai	k	45	15	30	-
41	Šukėtai	k	18	10	8	-
42	Urviniai	k	41	16	25	-
43	Varniškė	k	5	3	2	-
44	Verpikai	k	-	-	-	-
45	Vidgiriai	k	10	7	3	-
46	Viktorava	k	15	8	7	-
47	Vinkšnupiai	k	-	-	-	-
48	Vyžpiniai	kd	20	10	10	-
49	Zygmantai	k	78	41	37	-
50	Žaliablėkiai	k	-	-	-	-
51	Žališkė	k	-	-	-	-
Kidulių seniūnija						
Iš viso			2862	1369	1493	
1	Aleksandrava	k	70	28	42	-
2	Bagdžiai	k	-	-	-	-
3	Berckiai	k	6	2	4	-
4	Bunikėliai	k	27	12	15	-
5	Bunikiai	k	129	60	69	P Š
6	Burbiškiai	k	6	3	3	-
7	Čiūriškiai	k	3	1	2	-
8	Dagiliai	k	-	-	-	-
9	Degėšiai	k	36	18	18	-
10	Gečiai	k	12	7	5	-
11	Gudlaukis	k	79	38	41	-
12	Jakaičiai	k	14	7	7	-
13	Jokeliškiai	k	-	-	-	-
14	Judriai	k	279	135	144	-
15	Kaimelis	k	216	105	111	B P V
16	Karališkiai	k	85	41	44	-

Tęsinys kitame puslapyje



ŠAKIŲ RAJONO SAVIVALDYBĖ

Eil. Nr.	Kaimo gyvenamosios vietovės pavadinimas	Statu- sas	Gyventojai, iš viso	iš jų		Instituciniai požymiai
				vyrų	moterų	
17	Kėpštai	k	28	12	16	-
18	Keršiai	k	-	-	-	-
19	Kiduliai	k	406	188	218	P V Ps. Š K G
20	Kregždančiai	k	12	7	5	-
21	Kriaušaičiai	k	60	30	30	-
22	Kukarskė	k	128	51	77	G
23	Liaušiai	k	-	-	-	-
24	Limantai	k	10	4	6	-
25	Maštaičiai	k	104	42	62	-
26	Meškinė	k	2	1	1	-
27	Mozūriškiai	k	27	14	13	-
28	Palankinė	k	47	21	26	-
29	Paorijai	k	-	-	-	-
30	Papiškiai	k	82	40	42	-
31	Pieščiai	k	36	13	23	-
32	Sutkiai	k	60	30	30	-
33	Šiaudinė	k	210	102	108	S P V Pš.
34	Šiurpiškiai	k	19	9	10	-
35	Valenciūnai	k	155	85	70	P Š K G
36	Varčiuliai	k	24	12	12	-
37	Veršupiai	k	3	3	-	-
38	Višinskai	k	13	6	7	-
39	Voveriai	k	246	129	117	P Š K Pš. G
40	Zuikinė	k	13	8	5	-
41	Žygėnai	k	215	105	110	P Š K
Kriūkų seniūnija						
Iš viso			2420	1167	1253	
1	Andriūniškė	vs	7	3	4	-
2	Antūbiškiai	k	9	2	7	-
3	Avilėliai	k	8	5	3	-
4	Baraviškiai	k	58	30	28	-
5	Bertuliai	k	7	5	2	-
6	Buožiai	k	16	7	9	-
7	Burbai	k	16	10	6	-
8	Čerbiškė	k	1	-	1	-
9	Dainiai	k	10	5	5	-
10	Daucišškiai	k	1	1	-	-
11	Dubiniškiai	k	25	14	11	-
12	Dulinčiškiai	k	6	2	4	-
13	Eiciūnai	k	18	7	11	-
14	Eiginai	k	5	3	2	-
15	Gegužiai	k	29	17	12	-
16	Gerdžiūnai	k	313	149	164	P Š Pš. G Ž
17	Ilguva	k	198	91	107	B P G
18	Joginiškiai	k	449	225	224	S P Ps. Š Pš. G Ž
19	Jokūboniai	k	53	23	30	V
20	Juškai	k	13	6	7	-
21	Juškiai	k	10	6	4	-
22	Klangiai	k	32	16	16	-
23	Kreiviai	k	16	7	9	-

Tęsinys kitame puslapyje

ŠAKIŲ RAJONO SAVIVALDYBĖ

Eil. Nr.	Kaimo gyvenamosios vietovės pavadinimas	Statu- sas	Gyventojai, iš viso	iš jų		Instituciniai požymiai
				vyrų	moterų	
24	Kriūkai	mstl	371	171	200	S P
25	Kulniai	k	8	4	4	-
26	Kumečiai	k	52	28	24	-
27	Leoniškiai	k	29	16	13	-
28	Liepalotėliai	k	22	10	12	-
29	Margava	k	17	7	10	-
30	Meškeliūnai	k	22	10	12	-
31	Mikniškė	k	6	4	2	-
32	Misiūnai	k	-	-	-	-
33	Morkai	k	17	7	10	V
34	Padainiai	k	21	9	12	-
35	Paežerėliai	k	14	7	7	B
36	Paiždagiai	k	1	-	1	-
37	Pajotuliai	k	22	13	9	-
38	Paluobiai	k	21	11	10	-
39	Patašiai	k	29	12	17	-
40	Paužnykiai	k	16	8	8	-
41	Pieščiai	k	36	14	22	-
42	Pypliškė	k	23	10	13	-
43	Praščiūnai	k	4	2	2	-
44	Puidokai	k	2	1	1	-
45	Raninė	k	16	10	6	-
46	Rimašiškiai	k	8	6	2	-
47	Sabališkiai	k	5	2	3	-
48	Senieji Vedegiščiai	k	8	4	4	-
49	Skardupiai	k	4	2	2	-
50	Sutkai	k	55	24	31	B
51	Sutkiškiai	k	11	5	6	-
52	Svirgalai	k	10	5	5	-
53	Šalnynė	vs	4	2	2	-
54	Šukėtai	k	7	3	4	-
55	Šukėtėliai	k	4	1	3	-
56	Tervydoniai	k	46	24	22	-
57	Tūbiškiai	k	4	1	3	-
58	Tūčiai	k	1	1	-	-
59	Urlikiškė	k	2	1	1	-
60	Vaidgiris	k	5	1	4	-
61	Zygmantiškė	k	13	5	8	-
62	Žeimis	k	58	28	30	-
63	Žemoji Panemunė	mstl	106	52	54	B P
64	Žuklijai	k	20	12	8	-
Kudirkos Naumiesčio seniūnija						
Iš viso			1330	657	673	
1	Apirbiškiai	k	-	-	-	-
2	Ašmoniškiai	k	-	-	-	-
3	Bajoraičiai	k	65	29	36	Ž
4	Bartkai	k	7	6	1	-
5	Braškiai	k	1	-	1	Š
6	Būbleliai	k	239	121	118	P Š K

Tęsinys kitame puslapyje



ŠAKIŲ RAJONO SAVIVALDYBĖ

Eil. Nr.	Kaimo gyvenamosios vietovės pavadinimas	Statu- sas	Gyventojai, iš viso	iš jų		Instituciniai požymiai
				vyrų	moterų	
7	Bukšniai	k	12	6	6	-
8	Gyliškiai	k	1	-	1	-
9	Gluobiai	k	11	6	5	-
10	Gustainiškiai	k	52	27	25	-
11	Jundilai	k	8	5	3	Ž
12	Kasikėnai	k	-	-	-	-
13	Kaupišškiai	k	8	2	6	-
14	Klepai	k	-	-	-	-
15	Kubilėliai	k	113	45	68	Š
16	Kulnistai	k	9	3	6	-
17	Kutai	kd	-	-	-	-
18	Meištai	k	27	14	13	-
19	Miknaičiai	k	14	6	8	-
20	Paberžupiai	kd	-	-	-	-
21	Panoviai	k	361	187	174	P Ps. Š K Pš. G Ž
22	Plioriškiai	kd	2	1	1	-
23	Putinai	k	6	3	3	-
24	Raugalai	kd	-	-	-	-
25	Ročkai	k	-	-	-	-
26	Rudžiai	k	21	9	12	-
27	Suodžiai	kd	-	-	-	-
28	Šaukščiai	k	-	-	-	-
29	Tarpučiai I	k	68	36	32	P Š K Ž
30	Tarpučiai II	kd	-	-	-	-
31	Totorviečiai	k	94	49	45	-
32	Turčinai	k	133	67	66	Š
33	Užsieniai	kd	3	2	1	-
34	Vaišvilai	k	8	4	4	-
35	Vaitiškiai	k	41	23	18	-
36	Žaltynai	k	26	6	20	-
Lekėčių seniūnija						
Iš viso			1895	888	1007	
1	Jagėlišškiai	k	32	15	17	-
2	Jančiai	k	110	44	66	-
3	Kašeliai	k	41	21	20	-
4	Kretkampis	k	56	27	29	B P
5	Kvietišškiai	k	24	10	14	-
6	Lekėčiai	k	129	62	67	-
7	Lekėčiai	mstl	1040	484	556	S B P V Ps. Š K Pš. G
8	Mikytai	k	183	85	98	V
9	Naidynė	k	14	10	4	-
10	Nosiedai	k	27	12	15	-
11	Novaraistis	k	11	6	5	-
12	Pavilkijys	k	74	37	37	P Š K G
13	Pažiegždriai	k	26	14	12	-
14	Sirvydai	k	6	3	3	-
15	Šetijai	k	58	29	29	-
16	Šuoriškiai	k	11	6	5	-
17	Tirmėnai	k	39	17	22	-
18	Veršniai	k	14	6	8	-

Tęsinys kitame puslapyje

ŠAKIŲ RAJONO SAVIVALDYBĖ

Eil. Nr.	Kaimo gyvenamosios vietovės pavadinimas	Statu- sas	Gyventojai, iš viso	iš jų		Instituciniai požymiai
				vyrai	moterys	
Lukšių seniūnija						
Iš viso			2954	1407	1547	
1	Adomiškiai	k	28	15	13	K
2	Agurkiškė	k	13	6	7	-
3	Akėčiai	k	88	44	44	-
4	Akmenynė	k	13	4	9	-
5	Bališkiai	k	35	19	16	-
6	Bartkai	k	7	5	2	-
7	Beduonė	k	6	3	3	-
8	Bernotai	k	-	-	-	-
9	Bridžiai	vs	4	2	2	-
10	Būdviečiai	kd	-	-	-	-
11	Gerdžiai	k	35	21	14	-
12	Germuoliai	k	22	12	10	-
13	Gražiškiai	k	14	8	6	-
14	Jurbūdžiai	k	1	-	1	-
15	Katiliai	kd	-	-	-	-
16	Kerai	k	35	17	18	-
17	Kleviniai	k	18	8	10	-
18	Kriauniškė	k	5	2	3	-
19	Kūdros	k	19	8	11	-
20	Kumpupiai	k	1	-	1	-
21	Kupriai	k	18	9	9	-
22	Lazdinė	k	1	1	-	-
23	Lepšiai	k	159	79	80	P Š
24	Liepalotai	k	296	143	153	P Ps. Š Pš. G Ž
25	Lukšiai	mstl	1651	765	886	S B P V Ps. Š K Pš. G Ž Kt.
26	Marčiukai	k	15	6	9	-
27	Matjošiškė	k	17	7	10	-
28	Miliškiai	k	44	22	22	Ps.
29	Muštinė	k	6	4	2	-
30	Naikai	k	3	1	2	-
31	Ožkiniai	k	-	-	-	-
32	Peleniai	k	18	9	9	-
33	Piktšilingiai	k	2	1	1	-
34	Pikžirniai	kd	-	-	-	-
35	Plėgai	k	17	8	9	-
36	Plyniai	k	120	58	62	V
37	Pūdymai	k	8	4	4	-
38	Pūstauniškiai	k	8	5	3	-
39	Putriškė	k	19	10	9	-
40	Ragiškė	k	9	7	2	-
41	Rugieniai	k	-	-	-	-
42	Sabinė	k	4	2	2	-
43	Samuolynė	k	13	7	6	-
44	Skaistgiriai	kd	-	-	-	-
45	Skubrai	k	7	4	3	-
46	Spruktiškė	k	11	6	5	-
47	Stalioriai	k	23	12	11	-
48	Suopiai	k	2	1	1	-

Tęsinys kitame puslapyje



ŠAKIŲ RAJONO SAVIVALDYBĖ

Eil. Nr.	Kaimo gyvenamosios vietovės pavadinimas	Statu- sas	Gyventojai, iš viso	iš jų		Instituciniai požymiai
				vyrų	moterų	
49	Šiaudiniai	k	44	20	24	-
50	Šilgaliai	k	13	8	5	-
51	Šiopininkai	k	4	2	2	-
52	Šmuiliškė	k	-	-	-	-
53	Šunkariai	k	12	6	6	-
54	Ūsai	k	2	-	2	-
55	Ūseliai	kd	-	-	-	-
56	Vidušilis	k	6	3	3	-
57	Viktorava	kd	-	-	-	-
58	Vilkupis	k	3	2	1	-
59	Zypliabūdis	k	45	17	28	-
60	Zypliškė	k	3	2	1	-
61	Žardvieta	k	1	-	1	-
62	Žvikiniai	k	6	2	4	-
Plokščių seniūnija						
Iš viso			1232	574	658	
1	Antaniškiai	k	32	12	20	-
2	Antkalniškiai	k	75	36	39	-
3	Bartupis	k	-	-	-	-
4	Būdelė	k	4	3	1	-
5	Buižiai	k	7	4	3	-
6	Bunikėliai	k	17	10	7	-
7	Buožiai	k	-	-	-	-
8	Čebatoriai	k	2	1	1	-
9	Dagiliai	k	11	5	6	-
10	Dubiniškiai	kd	3	1	2	-
11	Jotija	k	14	8	6	-
12	Jotyškiai II	k	60	31	29	-
13	Karkazai	k	27	14	13	-
14	Kedėbliškiai	k	7	3	4	-
15	Kisieliai	k	20	11	9	-
16	Kubiliai	k	154	74	80	P G Ž
17	Martišiškė	k	-	-	-	-
18	Misiūnai	kd	-	-	-	-
19	Naujeliškiai	k	10	4	6	-
20	Naujokaičiai	k	25	8	17	-
21	Obeliškiai	k	6	1	5	-
22	Pajotijai	k	4	2	2	-
23	Pamiškiai	k	10	5	5	-
24	Panykiai	k	-	-	-	-
25	Pašiliai	k	-	-	-	-
26	Pavirangiai	k	8	4	4	-
27	Plokščiai	k	405	182	223	S B P Ps. Š K Pš. G Ž
28	Ropiena	k	2	1	1	-
29	Siaustuvėliai	k	17	9	8	-
30	Stulgiai	k	36	16	20	-
31	Šilerava	k	4	1	3	-
32	Šilvėnai	k	64	31	33	Š
33	Vaiguviškiai	k	26	13	13	-
34	Voniškiai	k	182	84	98	P Š Ž

Tęsinys kitame puslapyje

ŠAKIŲ RAJONO SAVIVALDYBĖ

Eil. Nr.	Kaimo gyvenamosios vietovės pavadinimas	Statu- sas	Gyventojai, iš viso	iš jų		Instituciniai požymiai
				vyrų	moterų	
Sintautų seniūnija						
Iš viso			1976	970	1006	
1	Balseliškiai	k	9	5	4	-
2	Barandai	k	10	4	6	-
3	Bliūkiškiai	k	42	19	23	-
4	Bridžiai	kd	-	-	-	-
5	Būbleliai	kd	-	-	-	-
6	Ežeriūkai	kd	-	-	-	-
7	Gaisriai	k	28	13	15	-
8	Keturnaujiena	k	10	6	4	-
9	Kirmiškiai	k	8	5	3	-
10	Klepai	kd	-	-	-	-
11	Kulnistai	kd	-	-	-	-
12	Kutai	k	5	3	2	-
13	Leopolė	k	-	-	-	-
14	Menkiniai	k	12	7	5	-
15	Paberžupiai	k	-	-	-	-
16	Pakorbūdžiai	kd	-	-	-	-
17	Pavasijai	k	11	7	4	-
18	Pavilktniniai	k	5	3	2	-
19	Pikžirniai	k	16	10	6	-
20	Ragožiai	k	-	-	-	-
21	Rūgiai	k	4	3	1	-
22	Santakai	k	68	37	31	-
23	Sintautai	k	12	8	4	S B P Š K Pš. G Ž
24	Sintautai	mstl	586	265	321	-
25	Skaistgiriai	k	41	22	19	-
26	Skardupiai	k	15	7	8	-
27	Starkai	k	10	4	6	-
28	Storiūkai	k	8	3	5	-
29	Suodžiai	k	29	13	16	-
30	Šarvininkišké	k	8	4	4	-
31	Šlantai	k	19	13	6	-
32	Šurpuliai	k	-	-	-	-
33	Tarpučiai II	k	-	-	-	-
34	Urbantai	k	23	13	10	-
35	Užkertuliai	k	33	21	12	-
36	Užpajūniai	k	115	52	63	-
37	Užsieniai	k	232	115	117	P Š K Pš. G Ž
38	Veršiai	k	589	293	296	P Š K G Ž
39	Voveriai	k	9	5	4	-
40	Zypliai	k	19	10	9	-
Slavikų seniūnija						
Iš viso			895	433	462	
1	Aukštoji	k	9	5	4	-
2	Būtviliškiai	k	26	14	12	-
3	Juodupėnai	k	12	5	7	-
4	Jušakaimiai	k	55	32	23	Ps.
5	Kaukalkalniai	kd	-	-	-	-

Tęsinys kitame puslapyje



ŠAKIŲ RAJONO SAVIVALDYBĖ

Eil. Nr.	Kaimo gyvenamosios vietovės pavadinimas	Statu- sas	Gyventojai, iš viso	iš jų		Instituciniai požymiai
				vyrų	moterų	
6	Piorišiai	k	-	-	-	-
7	Rukšniai	k	17	8	9	-
8	Slavikai	k	472	223	249	B P V Ps. Š K Pš. G
9	Šilgaliai	k	216	106	110	P Š
10	Šilininkai	k	31	14	17	-
11	Verpikai	k	1	-	1	-
12	Žiūriai	k	53	25	28	-
13	Žiurkalnis	k	3	1	2	-
Sudargo seniūnija						
Iš viso			1136	556	580	
1	Banaičiai	k	16	8	8	-
2	Bosai	k	5	3	2	-
3	Burgaičiai	k	181	81	100	Š
4	Dievaičiai	k	44	26	18	-
5	Dvarčiškiai	k	10	6	4	-
6	Grinaičiai	k	270	127	143	P
7	Iltrakiai	k	9	6	3	-
8	Keršiškiai	k	8	4	4	-
9	Kirkilai	k	5	2	3	-
10	Kirsliai	k	5	3	2	-
11	Margišškiai	k	4	2	2	-
12	Norkviečiai	k	9	5	4	-
13	Pervazninkai	k	203	95	108	P
14	Pukniai	k	7	4	3	-
15	Ramoniškiai	k	2	1	1	Kt.
16	Rėžgaliai	k	67	33	34	-
17	Rėžiūkai	k	11	6	5	-
18	Ročiškiai	k	176	91	85	P Š
19	Sakalai	k	-	-	-	-
20	Sudargas	k	85	42	43	S B P V K Pš. G Ž
21	Svaiginiai	k	4	3	1	-
22	Trakiniai	k	-	-	-	-
23	Žiliai	k	15	8	7	-
Šakių seniūnija						
Iš viso			4875	2390	2485	
1	Aržuolupiai	k	14	6	8	-
2	Ašmučiai	k	2	2	-	-
3	Auškadariniai	k	2	-	2	-
4	Balseliškiai	kd	-	-	-	-
5	Baltkojai	k	32	16	16	Kt.
6	Batiškiai	k	32	19	13	-
7	Bedaliai	k	39	19	20	-
8	Bizieriai	k	386	186	200	P Š K Pš. G
9	Bridžiai	k	88	47	41	Kt.
10	Briedžiai	k	26	16	10	-
11	Būdviečiai	k	69	29	40	-
12	Bundzai	k	31	15	16	-
13	Dačnaujiena	k	9	4	5	-
14	Daugėlišškiai	k	42	15	27	Kt.

Tęsinys kitame puslapyje

ŠAKIŲ RAJONO SAVIVALDYBĖ

Eil. Nr.	Kaimo gyvenamosios vietovės pavadinimas	Statu- sas	Gyventojai, iš viso	iš jų		Instituciniai požymiai
				vyrų	moterų	
15	Dėdynai	k	1	1	-	-
16	Degučiai	k	10	7	3	-
17	Duobiškėliai	k	18	11	7	-
18	Duobiškiai	k	154	88	66	Š
19	Endriškiai	k	49	24	25	-
20	Ežeriūkai	k	10	7	3	-
21	Gabartai	k	3	2	1	-
22	Giedručiai	k	825	377	448	Kt.
23	Girėnai	k	711	348	363	P K
24	Gnievai	k	2	1	1	-
25	Gotlybiškiai	k	388	183	205	P Š Pš. G Ž
26	Gulbinai	k	22	11	11	-
27	Išdagai	k	416	210	206	P Š K
28	Joniškiai	k	6	4	2	-
29	Jundilai	kd	-	-	-	-
30	Juniškiai	k	1	-	1	-
31	Jurbūdžiai	kd	-	-	-	-
32	Kadariniai	k	13	6	7	-
33	Katinėliai	k	17	7	10	-
34	Kedėbliškiai	kd	-	-	-	-
35	Kermušynai	k	3	2	1	-
36	Kiaulupiai	k	56	25	31	-
37	Kriaučėnai	k	12	3	9	-
38	Krūtuliai	k	5	3	2	-
39	Kumpupiai	k	34	20	14	-
40	Kuodžiai	k	40	21	19	-
41	Kušlikiai	k	22	15	7	-
42	Lembūdžiai	k	4	2	2	-
43	Lepoldava	k	3	2	1	-
44	Liepalotai	k	12	6	6	-
45	Liepkartai	k	3	1	2	-
46	Liukai	k	38	19	19	-
47	Lukšeliai	k	2	1	1	-
48	Matuliai	k	15	8	7	-
49	Melninkai	k	6	4	2	-
50	Menčikiai	k	8	3	5	-
51	Mišiurkė	k	43	21	22	-
52	Nartai	k	9	7	2	-
53	Naudvaris	k	-	-	-	-
54	Naudžiai	k	105	51	54	Š G
55	Pakorbūdžiai	k	-	-	-	-
56	Papartynai	k	71	28	43	-
57	Pariebiai	k	11	4	7	-
58	Paspirgėliai	k	4	2	2	-
59	Piliukiškė	k	8	4	4	-
60	Pyragiai	k	19	8	11	-
61	Plieniskiai	k	61	32	29	-
62	Prancai	k	30	19	11	-
63	Prūseliai	k	162	86	76	P Š K G
64	Pusdešriai	k	2	1	1	-

Tešiny's kaitame puslapyje



ŠAKIŲ RAJONO SAVIVALDYBĖ

Eil. Nr.	Kaimo gyvenamosios vietovės pavadinimas	Statu- sas	Gyventojai, iš viso	iš jų		Instituciniai požymiai
				vyrų	moterų	
65	Rėkeliai	k	5	1	4	-
66	Ritiniai	k	63	30	33	-
67	Sintautai	kd	-	-	-	-
68	Skardupiai	k	2	1	1	-
69	Striūpai	k	248	119	129	Kt.
70	Stumbriškė	k	1	1	-	-
71	Šikšniai	k	7	2	5	-
72	Šilgaliai	k	48	25	23	-
73	Šlišai	k	3	1	2	-
74	Šunkariai	k	69	37	32	B Š
75	Švarpliai	k	29	15	14	-
76	Tarpučiai II	kd	-	-	-	-
77	Tilvikai	k	-	-	-	-
78	Tumšai	k	4	2	2	-
79	Ūseliai	k	-	-	-	-
80	Vabališkiai	k	12	7	5	-
81	Vaitiekupiai	k	2	1	1	-
82	Valakbūdis	k	-	-	-	-
83	Valiai	k	62	31	31	-
84	Valiuliai	k	70	39	31	-
85	Vargšai	k	13	4	9	-
86	Vidgiriai	k	-	-	-	-
87	Vilkeleškiai	k	18	10	8	-
88	Virvagaliai	kd	-	-	-	-
89	Vosiškė	k	2	1	1	-
90	Zajošiai	k	4	1	3	-
91	Zubriai	k	5	2	3	-
92	Žirniai	k	2	1	1	-
Žvirgždaičių seniūnija						
Iš viso			838	398	440	
1	Bliuvai	k	5	4	1	-
2	Gudaičiai	k	-	-	-	-
3	Janukiškiai	k	206	95	111	P V Š G
4	Jurgbūdžiai	k	-	-	-	-
5	Karniai	k	3	1	2	-
6	Murinai	k	-	-	-	-
7	Pavingrupiai	k	28	15	13	-
8	Piečiškiai	k	-	-	-	-
9	Ramoniškiai	k	19	10	9	-
10	Raugalai	k	38	20	18	-
11	Stoškai	k	13	6	7	-
12	Šlyžiai	k	-	-	-	-
13	Trakiniai	k	2	1	1	-
14	Tumpai	k	18	9	9	-
15	Tupikai	k	160	81	79	-
16	Valiai	k	3	2	1	-
17	Viltrakiai	k	20	10	10	-
18	Vyžpiniai	k	36	16	20	-
19	Žalvėderiai	k	1	1	-	-
20	Žėgliai	k	38	18	20	-
21	Žvirgždaičiai	mstl	248	109	139	S B P V Š Pš. G



31. VILKAVIŠKIO RAJONO SAVIVALDYBĖS KAIMO SENIŪNIJŲ GYVENTOJAI PAGAL LYTĮ

Administracinė teritorija	Iš viso	iš jų		Palyginti su bendru skaičiumi, %	
		vyrų	moterų	vyrų	moterų
Vilkaviškio rajono savivaldybė	29052	14095	14957	48,5	51,5
Bartninkų seniūnija	2739	1348	1391	49,2	50,8
Gižų seniūnija	1087	518	569	47,7	52,3
Gražiškių seniūnija	1148	560	588	48,8	51,2
Keturvalakių seniūnija	1966	944	1022	48,0	52,0
Kybartų seniūnija	2858	1408	1450	49,3	50,7
Klausučių seniūnija	3388	1642	1746	48,5	51,5
Pajevonio seniūnija	1742	854	888	49,0	51,0
Pilviškių seniūnija	5438	2622	2816	48,2	51,8
Šeimenos seniūnija	6351	3073	3278	48,4	51,6
Virbalio seniūnija	899	426	473	47,4	52,6
Vištyčio seniūnija	1436	700	736	48,7	51,3

32. VILKAVIŠKIO RAJONO SAVIVALDYBĖS KAIMO SENIŪNIJŲ GYVENTOJAI PAGAL PAGRINDINES AMŽIAUS GRUPES

Administracinė teritorija	Iš viso	iš jų			Palyginti su bendru skaičiumi, %		
		0 – 15 metų	darbingo amžiaus	pensinio amžiaus	0 – 15 metų	darbingo amžiaus	pensinio amžiaus
Vilkaviškio rajono savivaldybė	29052	7153	15326	6573	24,6	52,8	22,6
Bartninkų seniūnija	2739	739	1474	526	27,0	53,8	19,2
Gižų seniūnija	1087	277	554	256	25,5	51,0	23,5
Gražiškių seniūnija	1148	278	579	291	24,2	50,4	25,4
Keturvalakių seniūnija	1966	492	1064	410	25,0	54,1	20,9
Kybartų seniūnija	2858	753	1473	632	26,4	51,5	22,1
Klausučių seniūnija	3388	789	1808	791	23,3	53,4	23,3
Pajevonio seniūnija	1742	454	871	417	26,1	50,0	23,9
Pilviškių seniūnija	5438	1264	2855	1319	23,2	52,5	24,3
Šeimenos seniūnija	6351	1515	3490	1346	23,8	55,0	21,2
Virbalio seniūnija	899	258	465	176	28,7	51,7	19,6
Vištyčio seniūnija	1436	334	693	409	23,2	48,3	28,5

33. VILKAVIŠKIO RAJONO SAVIVALDYBĖS KAIMO GYVENAMOSIOS VIETOVĖS PAGAL INSTITUCINIUS POŽYMIUS

	Kaimo gyvenamųjų vietovių skaičius	kuriose yra										
		seniūnijos administracija	bažnyčia, vienuolynas	parduotuvė, kavinė, baras	verslo įmonė	paslaugų įmonė	švietimo įstaiga	kultūros įstaiga	paštas, banko filialas	gydymo, globos įstaiga	žemės ūkio bendrovė	kita institucija
Iš viso	389	8	20	63	31	15	37	24	19	26	11	5
jose gyventojų:												
nėra	73	-	-	-	-	-	-	-	-	-	-	-
1 – 5	56	-	1	-	1	-	-	-	-	-	1	-
6 – 9	28	-	1	-	-	-	-	-	-	-	-	-
10 – 25	65	-	-	-	2	1	-	-	-	-	-	-
26 – 49	64	-	3	3	2	-	2	-	-	1	1	2
50 – 99	27	-	-	3	5	2	1	-	-	-	-	1
100 – 199	29	1	2	15	3	1	8	3	6	4	2	-
200 – 499	38	3	8	33	14	7	21	15	8	16	6	1
500 – 999	8	3	4	8	3	3	4	5	4	4	1	1
1000 – 1999	1	1	1	1	1	1	1	1	1	1	-	-

34. VILKAVIŠKIO RAJONO SAVIVALDYBĖS GYVENTOJAI KAIMO GYVENAMOSIOSE VIETOVĖSE IR JŲ INSTITUCINIAI POŽYMIAI

Eil. Nr.	Kaimo gyvenamosios vietovės pavadinimas	Statu- sas	Gyventojai, iš viso	iš jų		Instituciniai požymiai
				vyrų	moterų	
Iš viso savivaldybėje			29052	14095	14957	
Bartninkų seniūnija						
Iš viso			2739	1348	1391	
1	Akelaičiai	k	-	-	-	-
2	Aruodiškiai	k	31	13	18	-
3	Auksėnai	k	5	3	2	-
4	Bajorai	k	32	13	19	-
5	Bartninkai	mstl	495	238	257	S B P V Š K Pš. G
6	Dalgėnai	k	45	16	29	-
7	Dambauka	k	19	10	9	-
8	Daukšaičiai	k	4	2	2	-
9	Galioriškės	k	2	1	1	-
10	Geisteriškiai	k	284	137	147	P Š
11	Grajauskai	k	30	18	12	-
12	Kunigiškiai	k	24	12	12	-
13	Kuosėnai	k	191	101	90	P V Š K Pš. G
14	Kuosiai	k	17	6	11	-
15	Lakštučiai	k	398	183	215	P V Š Pš.
16	Margai	k	9	4	5	B
17	Mockabūdžiai	k	54	30	24	-
18	Moliniškiai	k	1	1	-	-
19	Norvydai	k	7	5	2	-
20	Ožkabaliai I	k	78	38	40	-
21	Ožkabaliai II	k	11	5	6	-

Tešiny s kitame puslapyje



VILKAVIŠKIO RAJONO SAVIVALDYBĖ

Eil. Nr.	Kaimo gyvenamosios vietovės pavadinimas	Statu- sas	Gyventojai, iš viso	iš jų		Instituciniai požymiai
				vyrų	moterų	
22	Padvariai	k	-	-	-	-
23	Pagerniavė I	k	-	-	-	-
24	Pagerniavė II	k	-	-	-	-
25	Pašeimeniai	k	400	201	199	P V Š K G
26	Piliakalniai	k	123	60	63	-
27	Putinėliai	k	-	-	-	-
28	Rasiai	k	47	26	21	-
29	Sausininkai	k	76	34	42	V
30	Skerpieviai	k	18	11	7	-
31	Skroblai	k	32	16	16	-
32	Šapkinai	kd	-	-	-	-
33	Šeškiniai	k	-	-	-	-
34	Šilbaliai	k	26	18	8	-
35	Šulai	k	-	-	-	-
36	Vaisbūniškiai	k	35	16	19	-
37	Vartai	k	219	116	103	Š
38	Vilkabaliai	k	-	-	-	-
39	Vinkšnupiai	k	26	14	12	-
Gižų seniūnija						
Iš viso			1087	518	569	
1	Adamarina	k	45	25	20	-
2	Baltrakis	k	37	15	22	-
3	Dabravolė	k	27	13	14	-
4	Dapkiškiai	k	11	5	6	-
5	Deivoniškiai	k	2	1	1	-
6	Dumčiai	kd	13	8	5	-
7	Gižai	k	548	263	285	S B P Ps. Š K Pš. G
8	Gižų Daržininkai	k	40	16	24	-
9	Išlandžiai	k	14	7	7	-
10	Lapanka	k	-	-	-	-
11	Marijanavas	k	14	6	8	-
12	Naujakaimis	k	8	4	4	-
13	Naujicjė Gižai	k	15	7	8	-
14	Naujienėlė	k	17	9	8	-
15	Oranai	k	28	12	16	-
16	Pagramdai	k	10	4	6	-
17	Paikiai	k	10	6	4	-
18	Rimavičiai	k	113	55	58	P
19	Rūda	k	84	38	46	-
20	Senkiškiai	k	39	18	21	-
21	Strazdės	k	-	-	-	-
22	Viktorinė	k	7	4	3	-
23	Žvirgždaičiai	k	5	2	3	-
Gražiškių seniūnija						
Iš viso			1148	560	588	
1	Armudiškiai	k	2	1	1	-
2	Aštriakalnis	k	5	3	2	-
3	Bambiniai	k	2	2	-	-
4	Beržiniai	k	48	25	23	-

Tęsinys kitame puslapyje

VILKAVIŠKIO RAJONO SAVIVALDYBĖ

Eil. Nr.	Kaimo gyvenamosios vietovės pavadinimas	Statu- sas	Gyventojai, iš viso	iš jų		Instituciniai požymiai
				vyrų	moterų	
5	Dambauka	kd	6	3	3	-
6	Dotamai	k	49	25	24	-
7	Duonelaičiai	k	87	40	47	V
8	Duoniškiai	k	-	-	-	-
9	Egliniškiei I	k	2	1	1	-
10	Egliniškiei II	k	-	-	-	-
11	Grauziniai	k	16	6	10	-
12	Gražiškiai	mstl	401	189	212	S B P V Š K Pš. G
13	Gražupiai	k	26	11	15	Kt.
14	Jakiškiai	k	38	20	18	-
15	Karpiejai	k	10	4	6	-
16	Kauniškiai	k	4	3	1	-
17	Kregždžiai	k	32	15	17	-
18	Lankupėnai	k	18	7	11	-
19	Lankupka	k	25	14	11	-
20	Norvydai	k	19	9	10	-
21	Ramovietė	k	12	8	4	-
22	Rūkštėnai	k	36	17	19	-
23	Skardupiai	k	88	51	37	-
24	Stirniškiai	k	11	4	7	-
25	Strazdinė	k	2	1	1	-
26	Šilsodis	k	68	33	35	-
27	Tupikai	k	1	-	1	-
28	Vaitkabalai	k	35	15	20	-
29	Varteliai	k	1	1	-	-
30	Vidgiriai	k	38	18	20	-
31	Vygreliai	k	66	34	32	-
32	Žiogeliai	kd	-	-	-	-
Keturvalakių seniūnija						
Iš viso			1966	944	1022	
1	Antupiai	k	80	37	43	P
2	Augiškiei	k	-	-	-	-
3	Bačkiškiai	k	298	145	153	P G Ž
4	Bardauskai	k	176	88	88	P
5	Beržiniai	k	-	-	-	-
6	Būdviečiai	k	7	2	5	-
7	Degsniškiai	k	-	-	-	-
8	Degučiai	k	183	82	101	-
9	Geisteriškiei	k	363	177	186	G Ž
10	Gobiškiai	k	8	3	5	-
11	Indūriškiai	k	-	-	-	-
12	Juodvaris	kd	-	-	-	-
13	Kamičiai	k	-	-	-	-
14	Karkliniai	k	485	233	252	P V Š K G Ž
15	Keturvalakiai	mstl	134	60	74	S B P Š Pš.
16	Krūzmargis	k	4	2	2	-
17	Lukšiškiai	k	-	-	-	-
18	Merkšiškiai	k	5	1	4	-
19	Mockabūdžiai	kd	10	4	6	-
20	Mudriai	k	6	3	3	-

Tęsinys kitame puslapyje



VILKAVIŠKIO RAJONO SAVIVALDYBĖ

Eil. Nr.	Kaimo gyvenamosios vietovės pavadinimas	Statu- sas	Gyventojai, iš viso	iš jų		Instituciniai požymiai
				vyrų	moterų	
21	Navininkai	k	3	1	2	-
22	Palaima	k	-	-	-	-
23	Palūkiškiai	k	9	5	4	-
24	Paplabūdiškiai	k	1	1	-	-
25	Patilčiai	k	138	72	66	Š Ž
26	Pavilkaujai	k	-	-	-	-
27	Pilotiškiei	k	-	-	-	-
28	Rakauskai	k	4	1	3	V
29	Rūda	kd	9	4	5	-
30	Rugiagėliai	k	40	21	19	-
31	Skriaudupis	k	3	2	1	-
32	Vaisbūniškiai	kd	-	-	-	-
33	Vienbiskiai	k	-	-	-	-
Kybartų seniūnija						
Iš viso			2858	1408	1450	
1	Bajorai	k	91	45	46	P V
2	Beržynas	k	6	1	5	-
3	Boblaukis	k	-	-	-	-
4	Daugėlaičiai	k	64	33	31	-
5	Griebčiai	k	5	3	2	-
6	Gudkaimis	k	395	189	206	P V Š K Pš. G
7	Gustaičiai	k	4	2	2	-
8	Jonaičiai	k	-	-	-	-
9	Keturkaimis	k	236	124	112	P
10	Kybartai	k	193	90	103	P
11	Kybeikiai	k	321	149	172	P Š
12	Kurmiškiai	k	-	-	-	-
13	Kurpikai	k	41	17	24	-
14	Lauckaimis	k	117	65	52	Š
15	Lygumai	k	-	-	-	-
16	Matlaukys	k	429	208	221	P Š K G
17	Medininkai	k	2	1	1	-
18	Miestlaukis	k	47	24	23	-
19	Moliniai	k	-	-	-	-
20	Opšrūtėliai	k	-	-	-	-
21	Paražniai	k	17	10	7	-
22	Peletrūnai	k	45	28	17	-
23	Prapuoleniai	k	14	9	5	-
24	Sakalupis	k	-	-	-	-
25	Skardupiai	k	34	20	14	-
26	Stanaičiai	k	10	4	6	-
27	Štulgėliai	k	58	29	29	-
28	Šiaudiniškiai	k	422	203	219	P
29	Šikšniai	k	48	23	25	-
30	Šūkleliai	k	-	-	-	-
31	Šūkliai	k	48	26	22	-
32	Vaidotai	k	2	1	1	-
33	Varpučiai	k	27	12	15	-
34	Vilkupiai	k	163	82	81	P Š G
35	Žagrėnai	k	19	10	9	-

Tęsinys kitame puslapyje

VILKAVIŠKIO RAJONO SAVIVALDYBĖ

Eil. Nr.	Kaimo gyvenamosios vietovės pavadinimas	Statu- sas	Gyventojai, iš viso	iš jų		Instituciniai požymiai
				vyrų	moterų	
Klausučių seniūnija						
	Iš viso		3388	1642	1746	
1	Andriškiai	k	204	106	98	B P V Š K Pš.
2	Arminai	k	4	2	2	-
3	Augalai	k	451	234	217	B P G
4	Biliūnai	k	65	33	32	-
5	Bobiai	k	48	24	24	-
6	Boblaukis	kd	-	-	-	-
7	Bučiučiai	k	9	3	6	-
8	Daržininkai	k	258	132	126	P Š G
9	Didieji Šelviai	kd	77	36	41	V
10	Didlapiai	k	-	-	-	-
11	Didvyžiai	k	-	-	-	-
12	Drebulinė	k	34	14	20	-
13	Garšviniai	kd	-	-	-	-
14	Giedriai	kd	36	21	15	P V Kt.
15	Gudaičiai	k	-	-	-	-
16	Iškartai	k	36	16	20	-
17	Jančiai	k	11	7	4	-
18	Juodupėnai	k	-	-	-	-
19	Juozapavas	k	12	5	7	-
20	Kataučizna	k	285	123	162	P
21	Klausučiai	k	422	207	215	S P V Ps. Š K G Kt.
22	Krykliai	k	-	-	-	-
23	Matarnai	k	13	6	7	-
24	Mažieji Šelviai	k	43	20	23	-
25	Mierčiai	k	35	19	16	-
26	Norvaišai	k	76	40	36	Ps.
27	Puodžiškiai	k	4	2	2	-
28	Pūstelninkai	k	-	-	-	-
29	Putinai	k	47	21	26	-
30	Rementiškiečiai	k	-	-	-	-
31	Rumokai	k	70	33	37	Ps.
32	Slabadai	k	173	78	95	B P Š K Pš. G
33	Sūdava	k	459	212	247	P V Ps. Š K G
34	Šapalai	k	40	20	20	-
35	Teiberiai	k	334	161	173	P V Š
36	Zanavykai	k	14	5	9	-
37	Žyniai	k	128	62	66	-
38	Žvangučiai	kd	-	-	-	-
Pajevonio seniūnija						
	Iš viso		1742	854	888	
1	Ančlaukys	k	125	64	61	P
2	Aspertavas	kd	-	-	-	-
3	Balandėliai	k	13	7	6	-
4	Būdviečiai	k	211	109	102	P Š
5	Dabravolė	k	36	15	21	-
6	Ėglupiai	k	49	24	25	-
7	Gudeliai	k	24	11	13	-

Tęsinys kitame puslapyje



VILKAVIŠKIO RAJONO SAVIVALDYBĖ

Eil. Nr.	Kaimo gyvenamosios vietovės pavadinimas	Statu- sas	Gyventojai, iš viso	iš jų		Instituciniai požymiai
				vyrų	moterų	
8	Kairiai	kd	-	-	-	-
9	Karalkrėslis	k	45	22	23	P Š G
10	Karklupėnai	k	66	35	31	-
11	Kylininkai	k	6	3	3	-
12	Klėtkininkai	k	16	7	9	-
13	Kunigiškiai	kd	-	-	-	-
14	Liubiškiai	k	4	3	1	-
15	Navadolė	k	9	6	3	-
16	Pajevonys	k	576	276	300	S B P Š K Pš. G
17	Ragaišiai	kd	-	-	-	-
18	Santara	k	-	-	-	-
19	Sodėnai	k	40	19	21	-
20	Stolaukis	k	8	5	3	-
21	Šakiai	k	49	21	28	-
22	Torieliškiai	k	5	4	1	-
23	Trilaukys	k	148	71	77	Š
24	Užbaliai	k	193	98	95	-
25	Užupiai	k	11	7	4	-
26	Vaišvilai	k	108	47	61	-
Pilviškių seniūnija						
Iš viso			5438	2622	2816	
1	Alksnėnai	k	32	14	18	B P V Š
2	Balčiūnai	k	4	2	2	Ž
3	Balčiūniškiai	k	7	3	4	-
4	Bebrininkai	k	167	77	90	-
5	Beržnavienė	k	-	-	-	-
6	Būda	k	5	3	2	-
7	Būdviečiai	k	28	16	12	-
8	Čižiškiai	k	-	-	-	-
9	Dabravolė	k	9	4	5	-
10	Dugnai	k	14	5	9	-
11	Dumčiai	k	14	7	7	-
12	Dvarnieji	k	554	265	289	P
13	Gabriškė	k	33	14	19	-
14	Galiakaušiai	k	12	8	4	-
15	Garšviniai	k	5	3	2	-
16	Gulbiniškiai	k	25	13	12	V
17	Gurbšilis	k	24	13	11	-
18	Juodupiai	k	2	1	1	-
19	Juozūniškė	k	13	8	5	-
20	Jurgeliai	k	98	52	46	-
21	Jurkšai I	k	94	49	45	P V
22	Jurkšai II	k	60	28	32	-
23	Kalvai	k	3	2	1	-
24	Kupčiškiai	k	2	1	1	-
25	Kupreliškiečiai	k	15	7	8	V
26	Labušiškiečiai	k	-	-	-	-
27	Leitmargiai	k	20	9	11	-
28	Maišeliai	k	-	-	-	-
29	Mažučiai	k	42	23	19	B

Tęsinys kitame puslapyje

VILKAVIŠKIO RAJONO SAVIVALDYBĖ

Eil. Nr.	Kaimo gyvenamosios vietovės pavadinimas	Statu- sas	Gyventojai, iš viso	iš jų		Instituciniai požymiai
				vyrų	moterų	
30	Meistiškė	k	27	13	14	-
31	Nadrausvė	k	5	3	2	-
32	Našiškiai	k	5	3	2	-
33	Naudžiai	k	26	11	15	-
34	Omentiškiei	k	8	6	2	-
35	Opšrūtai	k	329	169	160	P K
36	Oželiai	k	33	17	16	-
37	Padurpinyčys	k	110	44	66	P V Ps.
38	Paežeriai	k	376	183	193	B P Š K Pš. G Ž
39	Pakalviškiai	k	-	-	-	-
40	Pančekiai	k	5	3	2	-
41	Paprūdžiai	k	-	-	-	-
42	Parausiai	k	31	16	15	B
43	Pasoda	k	25	13	12	-
44	Penkvalakiai	k	21	9	12	-
45	Piliūnai	k	18	12	6	-
46	Pilviškiai	mstl	1493	687	806	S B P V Ps. Š K Pš. G
47	Pinciškė	k	-	-	-	-
48	Ramoniškiai	k	318	158	160	B P V Ps. Š K Pš. G Ž
49	Sarmačinai	k	28	15	13	-
50	Sausbaliai	k	122	59	63	-
51	Smalinyčia	k	22	9	13	-
52	Smilgiai	k	35	24	11	Ž
53	Stainiškė	k	-	-	-	-
54	Starkai	k	18	8	10	-
55	Stirnėnai	k	357	183	174	B P K Pš. G
56	Stotis	k	571	269	302	P V Ps. K Kt.
57	Strielčiškiai	k	8	5	3	-
58	Šačkai	k	29	14	15	-
59	Šergaliai	k	-	-	-	-
60	Švarpliškiai	k	9	5	4	-
61	Talkiškės	k	1	-	1	-
62	Užprūdžiai	k	-	-	-	-
63	Vaitai	k	29	13	16	-
64	Varakiškė	k	23	11	12	-
65	Visgirdai	k	24	8	16	-
66	Vladiškiai	k	23	13	10	-
67	Žiūriai	k	27	12	15	-
Šeimenos seniūnija						
	Iš viso		6351	3073	3278	
1	Alvitas	k	509	234	275	B P Ps. K Pš. G
2	Baraučizna	k	1	1	-	-
3	Baziliškiai	k	1	-	1	-
4	Beraginė	k	7	2	5	-
5	Boblaukis	kd	-	-	-	-
6	Būdežeriai	k	5	2	3	-
7	Čyčkai	k	401	193	208	V Ps. K Ž
8	Didieji Būdežeriai	k	4	1	3	-
9	Didieji Šelviai	k	243	121	122	P
10	Dvarkeliai	k	-	-	-	-

Tęsinys kitame puslapyje



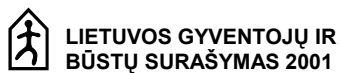
VILKAVIŠKIO RAJONO SAVIVALDYBĖ

Eil. Nr.	Kaimo gyvenamosios vietovės pavadinimas	Statu- sas	Gyventojai, iš viso	iš jų		Instituciniai požymiai
				vyrų	moterų	
11	Giedriai	k	529	260	269	P V Š
12	Gudeliai	k	286	145	141	V
13	Gužučiai	k	1	-	1	-
14	Juodvaris	k	11	2	9	-
15	Karaliai	k	267	128	139	P G
16	Kaukakalnis	k	11	6	5	-
17	Kiršai	k	19	10	9	-
18	Kisiniškiai	k	248	118	130	P Ps.
19	Klampučiai	k	361	177	184	P Š K
20	Kumečiai I	k	8	5	3	-
21	Kumečiai II	k	8	4	4	-
22	Kumelbaliai	k	4	1	3	-
23	Kunigiškiai	k	2	1	1	-
24	Kuosiai	kd	8	4	4	-
25	Lankeliškiai	k	23	10	13	-
26	Lobiškiai	k	4	1	3	-
27	Majoriškiai	k	9	4	5	-
28	Maldėnai	k	469	228	241	P Ps. Š
29	Masikvietiškis	k	22	7	15	-
30	Matuliškiai	k	108	46	62	P Š
31	Mažieji Būdežeriai	k	434	217	217	B P
32	Misviečiai	k	23	11	12	-
33	Navininkai	k	27	10	17	-
34	Obelupiai	k	14	8	6	-
35	Osija	k	11	5	6	-
36	Ožkabaliai	k	-	-	-	-
37	Paežeriai	k	569	284	285	P
38	Pagramdai	k	18	11	7	-
39	Pašiliai	k	-	-	-	-
40	Patunkiškiai	k	144	65	79	P Ž
41	Pavembriai	k	-	-	-	-
42	Purviniškiai	k	5	2	3	-
43	Pūstapėdžiai	k	191	95	96	P G
44	Serdokai	k	386	189	197	P V Ps. Š
45	Simanėliškiečiai	k	5	4	1	-
46	Skerpieviai	kd	1	-	1	B
47	Steponai	k	-	-	-	-
48	Stirniškiai	k	96	47	49	Š
49	Stolaukėlis	k	2	1	1	-
50	Suvalkai	k	212	98	114	P
51	Šapkinai	k	10	7	3	-
52	Šilkaičiai	k	4	2	2	-
53	Šukiai	k	80	38	42	-
54	Uosiai	k	87	45	42	-
55	Užbaliai	k	4	2	2	-
56	Vaičlaukis	k	106	54	52	-
57	Vanaginė	k	47	18	29	-
58	Varpininkai	k	33	18	15	-
59	Vekeriotiškiečiai	k	2	1	1	-
60	Vilkiškiai	k	10	4	6	-

Tęsinys kitame puslapyje

VILKAVIŠKIO RAJONO SAVIVALDYBĖ

Eil. Nr.	Kaimo gyvenamosios vietovės pavadinimas	Statu- sas	Gyventojai, iš viso	iš jų		Instituciniai požymiai
				vyrų	moterų	
61	Viščiakaimis	k	4	3	1	-
62	Vižaidai	k	-	-	-	-
63	Vokiškėliai	k	257	123	134	P
64	Znočkai	k	-	-	-	-
65	Žvangučiai	k	-	-	-	-
Virbalio seniūnija						
Iš viso			899	426	473	
1	Bijotai	k	9	4	5	-
2	Dailučiai	k	179	87	92	-
3	Mažučiai	k	116	53	63	-
4	Santara	k	-	-	-	-
5	Staugaičiai	k	60	25	35	-
6	Šeštiniai	k	22	16	6	-
7	Švitrūnai	k	48	24	24	-
8	Virbalio Miesto Laukai	k	465	217	248	-
Vištyčio seniūnija						
Iš viso			1436	700	736	
1	Bakšiškiai	k	-	-	-	-
2	Čižiškiai	k	9	5	4	-
3	Dobilyniai	k	7	5	2	-
4	Galkiemis	k	-	-	-	-
5	Girėnai	k	145	69	76	P Pš.
6	Janauka	k	2	1	1	-
7	Kaupišškiai	k	118	57	61	P V K Pš.
8	Kylininkai	kd	-	-	-	-
9	Liukiai	k	12	7	5	-
10	Meiliūnai	k	47	20	27	-
11	Naujininkai	k	49	26	23	-
12	Nebūtkiemis	k	-	-	-	-
13	Padvarniškiai	k	15	8	7	-
14	Pakalniai	k	17	10	7	-
15	Pavarteliai	k	2	1	1	-
16	Pavištutis	k	114	54	60	P Pš.
17	Rečiūnai	k	43	23	20	-
18	Totorkiemis	k	101	54	47	-
19	Varteliai	k	58	28	30	Kt.
20	Vištyčio Laukas I	k	61	27	34	-
21	Vištyčio Laukas II	k	54	30	24	-
22	Vištutis	mstl	566	268	298	S B P V Š K Pš. G Ž
23	Žirgėnai	k	16	7	9	Ps.



Lietuvos Respublikos Gyventojų ir būstų 2001 m. visuotinio surašymo rezultatai

MARIJAMPOLĖS APSKRITIES KAIMO GYVENAMOSIOS VIETOVĖS IR JŲ GYVENTOJAI

Statistikos leidinys

© Statistikos departamentas prie Lietuvos Respublikos Vyriausybės, 2003

Leidinį parengė Gyventojų surašymų skyrius

Atsakinga: Dalia Ambrozaitienė, Margarita Malakauskienė

Tel.: (8~5) 236 48 15, (8~5) 236 49 17

SL 1861. 2003-02-20. 10,00 leidyb. apsk. l.

Tiražas 110 egz. Užsakymas 0302-08

Išleido Statistikos departamentas prie Lietuvos Respublikos Vyriausybės,

Gedimino pr. 29, 2746 Vilnius

Spausdino viešoji įstaiga „Statistikos centras“,

Gedimino pr. 31, 2746 Vilnius