

Vilnius, 2013 m. vasario 22 d.

## GIMSTAMUMAS

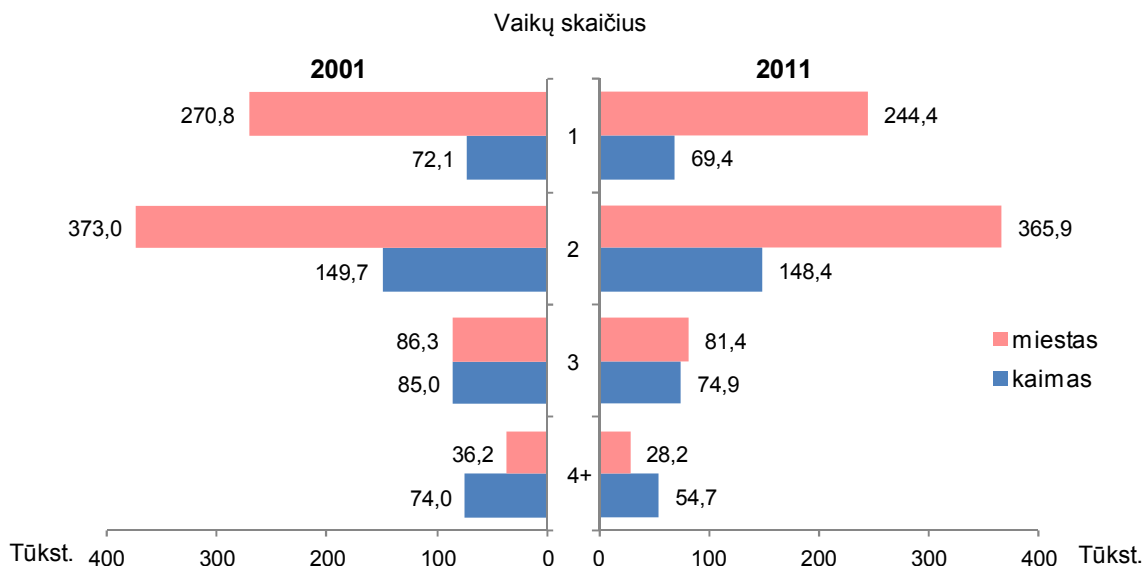
### Lietuvos Respublikos 2011 metų visuotinio gyventojų ir būstų surašymo rezultatai

Lietuvos Respublikos 2011 m. visuotinio gyventojų ir būstų surašymo (toliau – surašymas) metu 15 metų ir vyresnių moterų buvo klausiama, kiek vaikų jos yra pagimdžiusios ir kuriais metais gimdė pirmą kartą.

Surašymo duomenimis, 1 mln. 67 tūkst. moterų (75,2 proc. visų 15 metų ir vyresnių moterų) pagimdė 2 mln. 211 tūkst. vaikų. Palyginti su 2001 m. surašymo rezultatais, pagimdžiusių moterų skaičius sumažėjo 7,0 proc., o pagimdytų vaikų – 9,7 proc. (1, 2 lentelės).

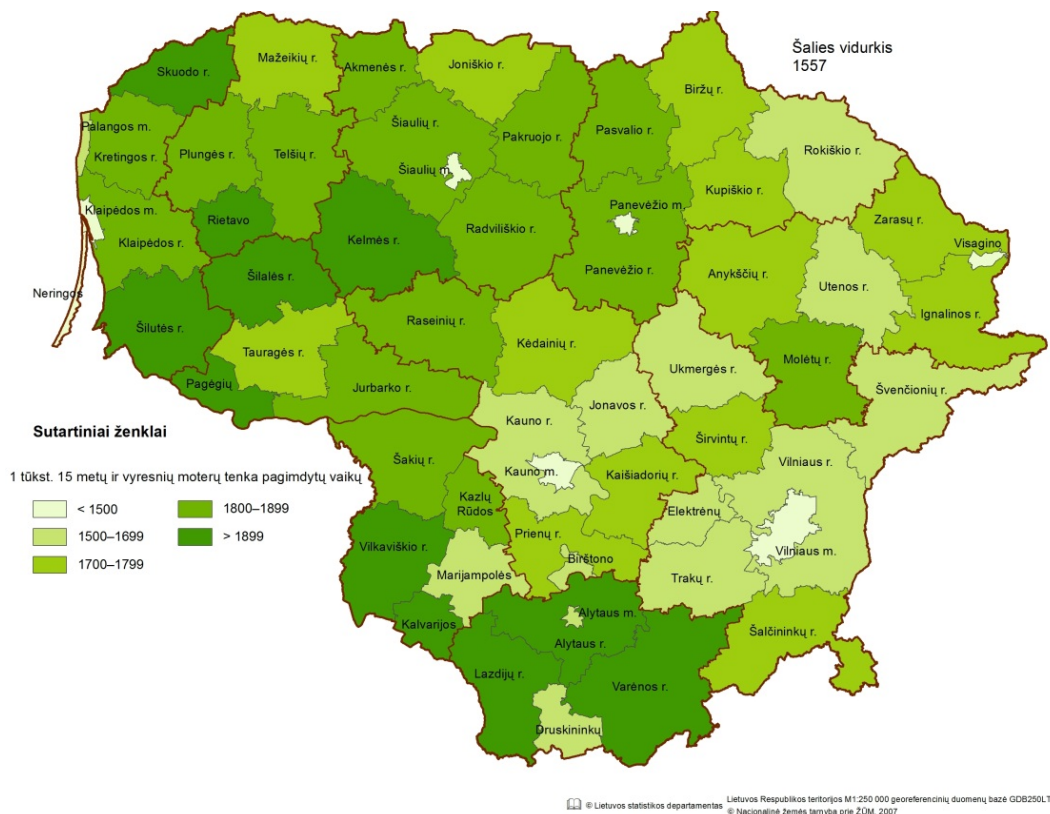
Gimstamumas mieste ir kaime skiriasi. 719,9 tūkst. miesto moterų (67,5 proc. visų pagimdžiusių moterų) pagimdė 1 mln. 351 tūkst. vaikų (61,1 proc. visų pagimdytų vaikų). 347,4 tūkst. kaimo moterų (32,5 proc.) pagimdė 859,7 tūkst. vaikų (38,9 proc.). Palyginti su 2001 m. surašymo rezultatais, pagimdžiusių miesto moterų sumažėjo 6,1 proc., kaimo – 8,8 proc., jų pagimdytų vaikų skaičius – atitinkamai 6,7 ir 14,0 proc. (1 pav.).

#### 1 pav. Moterys pagal pagimdytų vaikų skaičių 2001 ir 2011 metais



Surašymo duomenimis, 1 tūkst. 15 metų ir vyresnių moterų teko 1 557 pagimdyti vaikai. Daugiausia pagimdytų vaikų 1 tūkst. 15 metų ir vyresnių moterų teko Rietavo (2 139), Šilalės rajono (2 129), Pagėgių (2 125), Alytaus rajono (2 096), Skuodo rajono (2 065), Lazdijų rajono (2 058), Kalvarijų (2 050) ir Kelmės rajono (2 019) savivaldybėse. Mažai moterų gimdė savivaldybėse, kuriose yra didieji miestai: Vilniaus (1 178), Kauno (1 286), Klaipėdos (1 368), Panevėžio miestų (1 386), taip pat Visagino (1 452) ir Neringos (1 492) savivaldybėse (2 pav.).

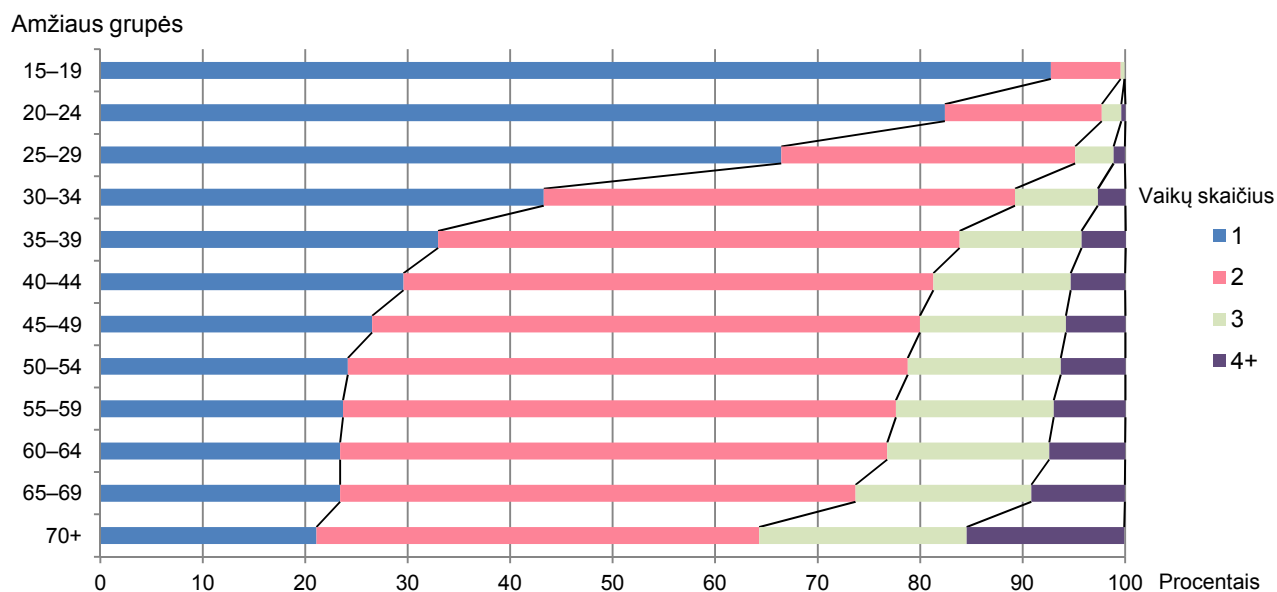
2 pav. 1 tūkst. 15 metų ir vyresnių moterų tenka pagimdytų vaikų



Du trečdaliai pagimdžiusių moterų pagimdė vieną arba du vaikus. Miesto moterys dažniausiai buvo pagimdžiusios vieną arba du vaikus – atitinkamai 34,0 ir 50,8 proc. (3, 4, 5 ir 6 lentelės). Tik kas penkta kaimo moteris pagimdė vieną vaiką, 42,7 proc. – du vaikus. Kaimo moterų, pagimdžiusių keturis ir daugiau vaikų, buvo 1,9 karto daugiau negu miesto moterų.

Daugiausia du vaikus pagimdžiusių moterų buvo 50–54 metų amžiaus grupėje, 3 vaikus ir daugiau – 70 metų ir vyresnių (3 pav.).

3 pav. Moterys pagal amžiaus grupes ir pagimdytų vaikų skaičių



Surašymų duomenimis, 2011 m. vidutinis vienos moters pagimdytų vaikų skaičius sudarė 2,07 vaiko (7 lentelė), o 2001 m. – 2,13. Miesto moterų vidutinis pagimdytų vaikų skaičius išliko beveik toks pats, kaip ir 2001 m. – atitinkamai 1,88 ir 1,89. Palyginti su 2001 m. rezultatais, kaimo moterys gimdė mažiau vaikų – vidutiniškai viena kaimo moteris pagimdė 2,47 vaiko, o 2001 m. – 2,62. Didžiausias vidutinis pagimdytų vaikų skaičius buvo Šilalės rajono savivaldybėje (2,79). Vidutinis pagimdytų vaikų skaičius Rietavo (2,78), Pagėgių (2,69), Lazdijų rajono (2,63), Skuodo rajono (2,61), Kalvarijų (2,60), Alytaus rajono (2,59), Kelmės rajono (2,55) ir Šilutės rajono (2,54) savivaldybėse buvo didesnis negu 2,5 vaiko vienai moteriai. Mažiausias vidutinis pagimdytų vaikų skaičius buvo Vilniaus miesto savivaldybėje – 1,73 vaiko. Šis rodiklis Kaune (1,79), Klaipėdoje (1,80), Panevėžyje (1,85), Šiauliuose (1,86), Palangoje (1,96), Alytuje (1,98) ir Visagino savivaldybėje (1,80) nesiekė 2 vaikų.

Dažniausiai moterys pirmą kartą gimdė 20–24 metų (51,4 proc. visų pagimdžiusių moterų) (9 lentelė). Kas ketvirta pirmą kartą gimdžiusi moteris buvo 25–29 metų. Kas devinta moteris, gimdžiusi pirmą kartą, buvo 30–39 metų. Miesto ir kaimo moterys pagal amžiaus grupes ir pirmojo gimdymo metus pasiskirstė netolygiai. 15–19 metų kaimo moterys pirmą kartą gimdė dažniau (12,7 proc. visų pagimdžiusių kaimo moterų), negu miesto moterys (8,1 proc. visų pagimdžiusių miesto moterų). 30–39 metų amžiaus miesto moterys pirmą kartą gimdė dažniau, negu kaimo moterys (atitinkamai, 11,4 ir 8,7 proc.).

Surašymo duomenimis, 348,3 tūkst. moterų (24,5 proc. visų 15 metų ir vyresnių moterų) nurodė, kad nėra gimdžiusios (2001 m. – atitinkamai 343,4 tūkst., arba 22,5 proc.). Daugiau nei pusė (54,3 proc.) negimdžiusių moterų buvo 15–24 metų amžiaus. Negimdžiusių moterų vyresnio amžiaus grupėse mažėja. 50 metų ir vyresnių negimdžiusių moterų buvo 17,9 proc. Miesto ir kaimo rodikliai šiek tiek skiriasi. Negimdžiusių moterų, gyvenančių mieste, daugiau negu kaime – atitinkamai 25,8 ir 21,8 proc.

Informaciją parengė  
Lietuvos statistikos departamento  
Gyventojų surašymų ir apklausų  
organizavimo skyrius

Pasiteirauti:  
Vanda Vaitekūnienė  
Lietuvos statistikos departamento  
Gyventojų surašymų ir apklausų  
organizavimo skyriaus vedėja  
Tel. (8 5) 236 4921  
El. p. [vanda.vaitekuniene@stat.gov.lt](mailto:vanda.vaitekuniene@stat.gov.lt)  
[www.stat.gov.lt](http://www.stat.gov.lt)

© Lietuvos statistikos departamentas, 2013

Naudojant Lietuvos Statistikos departamento duomenis, būtina nurodyti šaltinį.

## LENTELĖS

1 lentelė. 15 metų ir vyresnės moterys pagal pagimdytų vaikų skaičių 1979, 1989, 2001 ir 2011 metais

Surašymo metai	Moterų skaičius	Pagimdžiusios vaikus moterys	Moterys pagal pagimdytų vaikų skaičių					Negimdžiusios moterys
			1	2	3	4	5+	
<b>Iš viso</b>								
1979	1 396 804	1 002 160	285 304	369 909	168 155	79 943	98 849	389 630
1989	1 526 907	1 136 221	332 579	472 833	177 502	71 588	81 719	389 453
2001	1 523 280	1 147 093	342 929	522 680	171 325	58 203	51 956	343 425
2011	1 420 107	1 067 253	313 793	514 239	156 407	46 604	36 210	348 344
<b>Mieste</b>								
1979	846 013	585 581	204 781	242 198	77 751	29 186	31 665	257 136
1989	1 034 553	752 994	258 907	341 220	93 573	30 149	29 145	280 367
2001	1 046 853	766 269	270 787	372 963	86 312	21 553	14 654	251 007
2011	974 295	719 872	244 398	365 876	81 448	17 817	10 333	251 074
<b>Kaime</b>								
1979	550 791	416 579	80 523	127 711	90 404	50 757	67 184	132 494
1989	492 354	383 227	73 672	131 613	83 929	41 439	52 574	109 086
2001	476 427	380 824	72 142	149 717	85 013	36 650	37 302	92 418
2011	445 812	347 381	69 395	148 363	74 959	28 787	25 877	97 270

**2 lentelė. 15 metų ir vyresnės moterys pagal amžiaus grupes ir pagimdytų vaikų skaičių 1979, 1989, 2001 ir 2011 metais**

Amžiaus grupės	1979			1989			2001			2011		
	moterų skaičius	pagimdžiusios vaikus moterys	palyginti su visomis pagimdžiusiomis moterimis, proc.	moterų skaičius	pagimdžiusios vaikus moterys	palyginti su visomis pagimdžiusiomis moterimis, proc.	moterų skaičius	pagimdžiusios vaikus moterys	palyginti su visomis pagimdžiusiomis moterimis, proc.	moterų skaičius	pagimdžiusios vaikus moterys	palyginti su visomis pagimdžiusiomis moterimis, proc.
<b>Iš viso</b>	<b>1 396 804</b>	<b>1 002 160</b>	<b>100,0</b>	<b>1 526 907</b>	<b>1 136 221</b>	<b>100,0</b>	<b>1 523 280</b>	<b>1 147 093</b>	<b>100,0</b>	<b>1 420 107</b>	<b>1 067 253</b>	<b>100,0</b>
15–19	143 840	3 594	0,4	135 345	4 751	0,4	130 463	3 885	0,3	104 258	2 157	0,2
20–24	132 124	50 989	5,1	135 978	60 656	5,4	115 731	38 700	3,4	106 423	19 308	1,8
25–29	122 285	94 033	9,4	154 544	120 406	10,6	120 419	85 621	7,5	95 435	51 217	4,8
30–34	111 614	97 051	9,7	139 571	120 658	10,6	129 398	109 472	9,5	93 410	75 139	7,1
35–39	121 845	108 482	10,8	125 551	112 638	9,9	137 734	121 532	10,6	104 889	92 041	8,6
40–44	124 950	110 946	11,1	109 753	99 291	8,8	138 450	124 942	10,9	113 470	102 829	9,6
45–49	122 762	107 064	10,7	119 735	107 707	9,5	114 762	103 643	9,0	120 803	110 012	10,3
50–54	118 473	99 248	9,9	119 681	105 859	9,3	106 219	96 573	8,4	124 058	112 792	10,6
55–59	94 265	78 519	7,8	118 164	101 629	8,9	103 525	93 655	8,2	101 963	92 988	8,7
60–64	63 791	52 331	5,2	112 940	93 340	8,2	106 144	95 043	8,3	94 527	86 708	8,1
65–69	77 416	64 414	6,4	83 318	68 144	6,0	101 351	89 130	7,8	90 323	82 650	7,8
70+	163 073	135 311	13,5	172 278	141 139	12,4	218 933	184 884	16,1	270 548	239 412	22,4
Nenurodė	366	178	0,0	49	3	0,0	151	13	0,0	0	0	0
<b>Mieste</b>	<b>846 013</b>	<b>585 581</b>	<b>100,0</b>	<b>1 034 553</b>	<b>752 994</b>	<b>100,0</b>	<b>1 046 853</b>	<b>766 269</b>	<b>100,0</b>	<b>974 295</b>	<b>719 872</b>	<b>100,0</b>
15–19	92 735	2 082	0,4	97 441	2 845	0,4	90 143	2 181	0,3	66 592	1 027	0,1
20–24	98 408	34 424	5,9	99 674	40 852	5,4	86 782	25 053	3,3	75 027	11 499	1,6
25–29	90 827	67 943	11,6	115 705	87 908	11,7	88 657	59 918	7,8	70 936	35 569	4,9
30–34	80 926	69 317	11,8	107 497	91 809	12,2	92 642	76 145	9,9	67 583	53 127	7,4
35–39	81 649	72 078	12,3	97 353	86 879	11,5	100 037	86 482	11,3	73 010	63 207	8,8
40–44	78 722	69 582	11,9	82 334	73 733	9,8	101 495	90 524	11,8	77 181	69 108	9,6
45–49	70 627	61 225	10,4	82 843	73 868	9,8	84 739	75 683	9,9	83 829	75 460	10,5
50–54	66 119	55 119	9,4	78 021	68 613	9,1	76 659	68 889	9,0	87 988	79 087	11,0
55–59	47 404	39 022	6,7	70 907	60 741	8,1	69 895	62 363	8,1	72 648	65 577	9,1
60–64	30 789	24 896	4,2	66 586	54 381	7,2	68 837	60 807	8,0	66 649	60 512	8,4
65–69	35 576	29 636	5,1	45 469	36 743	4,9	61 056	53 094	6,9	60 355	54 648	7,6
70+	72 019	60 167	10,3	90 675	74 619	9,9	125 823	105 121	13,7	172 497	151 051	21,0
Nenurodė	212	90	0,0	48	3	0,0	88	9	0,0	0	0	0



Amžiaus grupės	1979			1989			2001			2011		
	moterų skaičius	pagimdžiusios vaikus moterys	palyginti su visomis pagimdžiusiomis moterimis, proc.	moterų skaičius	pagimdžiusios vaikus moterys	palyginti su visomis pagimdžiusiomis moterimis, proc.	moterų skaičius	pagimdžiusios vaikus moterys	palyginti su visomis pagimdžiusiomis moterimis, proc.	moterų skaičius	pagimdžiusios vaikus moterys	palyginti su visomis pagimdžiusiomis moterimis, proc.
<b>Kaime</b>	<b>550 791</b>	<b>416 579</b>	<b>100,0</b>	<b>492 354</b>	<b>383 227</b>	<b>100,0</b>	<b>476 427</b>	<b>380 824</b>	<b>100,0</b>	<b>445 812</b>	<b>347 381</b>	<b>100,0</b>
15–19	51 105	1 512	0,4	37 904	1 906	0,5	40 320	1 704	0,4	37 666	1 130	0,3
20–24	33 716	16 565	4,0	36 304	19 804	5,2	28 949	13 647	3,6	31 396	7 809	2,3
25–29	31 458	26 090	6,3	38 839	32 498	8,5	31 762	25 703	6,8	24 499	15 648	4,5
30–34	30 688	27 734	6,7	32 074	28 849	7,5	36 756	33 327	8,8	25 827	22 012	6,3
35–39	40 196	36 404	8,7	28 198	25 759	6,7	37 697	35 050	9,2	31 879	28 834	8,3
40–44	46 228	41 364	9,9	27 419	25 558	6,7	36 955	34 418	9,0	36 289	33 721	9,7
45–49	52 135	45 839	11,0	36 892	33 839	8,8	30 023	27 960	7,3	36 974	34 552	10,0
50–54	52 354	44 129	10,6	41 660	37 246	9,7	29 560	27 684	7,3	36 070	33 705	9,7
55–59	46 861	39 497	9,5	47 257	40 888	10,7	33 630	31 292	8,2	29 315	27 411	7,9
60–64	33 002	27 435	6,6	46 354	38 959	10,2	37 307	34 236	9,0	27 878	26 196	7,5
65–69	41 840	34 778	8,3	37 849	31 401	8,2	40 295	36 036	9,5	29 968	28 002	8,1
70+	91 054	75 144	18,0	81 603	66 520	17,3	93 110	79 763	20,9	98 051	88 361	25,4
Nenurodė	154	88	0,0	1	0	0,0	63	4	0,0	0	0	0

**3 lentelė. 15 metų ir vyresnės moterys pagal amžiaus grupes ir pagimdytų vaikų skaičių 2011 metais**

Amžiaus grupės	Moterų skaičius	Pagimdžiusios vaikus moterys	Moterys pagal pagimdytų vaikų skaičių									
			1	2	3	4	5	6	7	8	9	10+
<b>Iš viso</b>	<b>1 420 107</b>	<b>1 067 253</b>	<b>313 793</b>	<b>514 239</b>	<b>156 407</b>	<b>46 604</b>	<b>20 028</b>	<b>8 719</b>	<b>3 426</b>	<b>1 908</b>	<b>938</b>	<b>1 191</b>
15–19	104 258	2 157	2 001	147	8	1	0	0	0	0	0	0
20–24	106 423	19 308	15 911	2 961	365	57	11	3	0	0	0	0
25–29	95 435	51 217	34 038	14 694	1 916	403	113	43	7	2	1	0
30–34	93 410	75 139	32 509	34 562	6 070	1 285	427	181	57	33	11	4
35–39	104 889	92 041	30 335	46 846	11 002	2 387	795	366	158	92	32	28
40–44	113 470	102 829	30 406	53 196	13 772	3 300	1 137	538	210	116	65	89
45–49	120 803	110 012	29 166	58 834	15 676	3 928	1 394	530	218	107	71	88
50–54	124 058	112 792	27 244	61 640	16 841	4 303	1 565	655	264	139	64	77
55–59	101 963	92 988	22 019	50 186	14 400	3 602	1 647	616	263	125	65	65
60–64	94 527	86 708	20 335	46 302	13 712	3 516	1 645	690	226	141	61	80
65–69	90 323	82 650	19 345	41 567	14 186	4 170	1 934	817	287	150	71	123
70–74	91 935	83 293	18 939	39 811	15 350	5 176	2 316	947	362	181	103	108
75–79	79 726	70 864	14 758	31 688	14 422	5 485	2 473	1 091	422	255	115	155
80+	98 887	85 255	16 787	31 805	18 687	8 991	4 571	2 242	952	567	279	374
<b>Mieste</b>	<b>974 295</b>	<b>719 872</b>	<b>244 398</b>	<b>365 876</b>	<b>81 448</b>	<b>17 817</b>	<b>6 210</b>	<b>2 322</b>	<b>842</b>	<b>453</b>	<b>210</b>	<b>296</b>
15–19	66 592	1 027	968	56	2	1	0	0	0	0	0	0
20–24	75 027	11 499	9 826	1 512	132	24	5	0	0	0	0	0
25–29	70 936	35 569	25 272	9 257	860	145	24	10	1	0	0	0
30–34	67 583	53 127	25 515	23 823	3 113	473	133	42	11	10	6	1
35–39	73 010	63 207	23 954	32 319	5 665	855	262	86	39	16	8	3
40–44	77 181	69 108	24 220	36 362	6 826	1 144	335	116	36	29	13	27
45–49	83 829	75 460	23 710	41 861	7 865	1 381	405	130	49	26	15	18
50–54	87 988	79 087	22 300	45 399	8 993	1 631	458	173	75	26	13	19
55–59	72 648	65 577	18 009	37 438	7 886	1 467	513	154	61	26	14	9
60–64	66 649	60 512	16 569	34 420	7 458	1 350	436	155	61	34	13	16
65–69	60 355	54 648	15 502	29 934	7 037	1 403	490	172	51	25	12	22
70–74	60 649	54 321	15 091	28 847	7 670	1 777	593	194	73	40	15	21
75–79	49 979	43 940	11 201	22 355	7 299	1 960	688	255	85	49	15	33
80+	61 869	52 790	12 261	22 293	10 642	4 206	1 868	835	300	172	86	127



Amžiaus grupės	Moterų skaičius	Pagimdžiusios vaikus moterys	Moterys pagal pagimdytų vaikų skaičių									
			1	2	3	4	5	6	7	8	9	10+
<b>Kaime</b>	<b>445 812</b>	<b>347 381</b>	<b>69 395</b>	<b>148 363</b>	<b>74 959</b>	<b>28 787</b>	<b>13 818</b>	<b>6 397</b>	<b>2 584</b>	<b>1 455</b>	<b>728</b>	<b>895</b>
15–19	37 666	1 130	1 033	91	6	0	0	0	0	0	0	0
20–24	31 396	7 809	6 085	1 449	233	33	6	3	0	0	0	0
25–29	24 499	15 648	8 766	5 437	1 056	258	89	33	6	2	1	0
30–34	25 827	22 012	6 994	10 739	2 957	812	294	139	46	23	5	3
35–39	31 879	28 834	6 381	14 527	5 337	1 532	533	280	119	76	24	25
40–44	36 289	33 721	6 186	16 834	6 946	2 156	802	422	174	87	52	62
45–49	36 974	34 552	5 456	16 973	7 811	2 547	989	400	169	81	56	70
50–54	36 070	33 705	4 944	16 241	7 848	2 672	1 107	482	189	113	51	58
55–59	29 315	27 411	4 010	12 748	6 514	2 135	1 134	462	202	99	51	56
60–64	27 878	26 196	3 766	11 882	6 254	2 166	1 209	535	165	107	48	64
65–69	29 968	28 002	3 843	11 633	7 149	2 767	1 444	645	236	125	59	101
70–74	31 286	28 972	3 848	10 964	7 680	3 399	1 723	753	289	141	88	87
75–79	29 747	26 924	3 557	9 333	7 123	3 525	1 785	836	337	206	100	122
80+	37 018	32 465	4 526	9 512	8 045	4 785	2 703	1 407	652	395	193	247

**4 lentelė. 15 metų ir vyresnės moterys pagal amžių ir pagimdytų vaikų skaičių 2011 metais**

Amžius	Moterų skaičius	Pagimdžiusios vaikus moterys	Moterys pagal pagimdytų vaikų skaičių					Pagimdytų vaikų skaičius	Negimdžiusios moterys	Nenurodė
			1	2	3	4	5+			
<b>Iš viso</b>	<b>1 420 107</b>	<b>1 067 253</b>	<b>313 793</b>	<b>514 239</b>	<b>156 407</b>	<b>46 604</b>	<b>36 210</b>	<b>2 211 085</b>	<b>348 344</b>	<b>4 510</b>
15	18 246	14	14	0	0	0	0	14	18 232	0
16	19 025	90	89	1	0	0	0	91	18 935	0
17	20 800	292	282	10	0	0	0	302	20 508	0
18	23 525	617	583	32	2	0	0	653	22 908	0
19	22 662	1 144	1 033	104	6	1	0	1 263	21 518	0
20	22 440	1 877	1 676	185	16	0	0	2 094	20 563	0
21	21 307	2 706	2 362	304	33	7	0	3 097	18 600	1
22	20 902	3 567	2 979	526	52	8	2	4 229	17 333	2
23	21 195	4 925	3 984	823	102	12	4	6 004	16 268	2
24	20 579	6 233	4 910	1 123	162	30	8	7 805	14 344	2
25	20 197	7 618	5 747	1 615	191	53	12	9 824	12 579	0





Amžius	Moterų skaičius	Pagimdžiusios vaikus moterys	Moterys pagal pagimdytų vaikų skaičių					Pagimdytų vaikų skaičius	Negimdžiusios moterys	Nenurodė
			1	2	3	4	5+			
26	19 594	9 115	6 583	2 147	304	58	23	12 146	10 477	2
27	19 358	10 620	7 240	2 941	333	70	36	14 594	8 734	4
28	18 309	11 458	7 183	3 653	476	105	41	16 560	6 849	2
29	17 977	12 406	7 285	4 338	612	117	54	18 559	5 569	2
30	17 811	13 212	6 923	5 257	771	178	83	20 937	4 596	3
31	18 453	14 460	6 753	6 398	983	198	128	23 991	3 990	3
32	18 567	15 103	6 508	6 940	1 256	256	143	25 968	3 461	3
33	19 058	15 862	6 318	7 721	1 390	279	154	27 935	3 195	1
34	19 521	16 502	6 007	8 246	1 670	374	205	30 183	3 017	2
35	19 921	17 116	6 007	8 612	1 861	390	246	31 773	2 799	6
36	20 194	17 589	5 996	8 993	1 932	416	252	32 938	2 602	3
37	20 575	18 089	5 866	9 280	2 163	479	301	34 579	2 484	2
38	21 515	19 039	6 103	9 703	2 404	506	323	36 638	2 469	7
39	22 684	20 208	6 363	10 258	2 642	596	349	39 255	2 465	11
40	22 729	20 484	6 255	10 421	2 709	672	427	40 425	2 237	8
41	22 312	20 132	6 031	10 399	2 664	657	381	39 753	2 170	10
42	22 584	20 483	6 121	10 541	2 741	614	466	40 662	2 089	12
43	22 842	20 797	6 037	10 853	2 803	648	456	41 459	2 036	9
44	23 003	20 933	5 962	10 982	2 855	709	425	41 890	2 062	8
45	22 450	20 436	5 644	10 759	2 834	731	468	41 318	2 004	10
46	23 208	21 110	5 882	11 081	2 978	717	452	42 527	2 086	12
47	23 910	21 759	5 834	11 584	3 087	775	479	44 180	2 144	7
48	24 881	22 666	5 732	12 388	3 254	837	455	46 318	2 204	11
49	26 354	24 041	6 074	13 022	3 523	868	554	49 391	2 296	17
50	26 170	23 850	5 898	13 120	3 430	874	528	49 027	2 314	6
51	26 161	23 823	5 747	13 030	3 582	895	569	49 460	2 252	86
52	25 428	23 043	5 641	12 596	3 367	882	557	47 720	2 258	127
53	24 349	22 126	5 230	12 019	3 376	891	610	46 520	2 126	97
54	21 950	19 950	4 728	10 875	3 086	761	500	41 690	1 920	80
55	21 570	19 547	4 607	10 604	3 054	734	548	41 061	1 932	91



Amžius	Moterų skaičius	Pagimdžiusios vaikus moterys	Moterys pagal pagimdytų vaikų skaičių					Pagimdytų vaikų skaičius	Negimdžiusios moterys	Nenurodė
			1	2	3	4	5+			
56	21 013	19 157	4 477	10 478	2 952	740	510	40 214	1 781	75
57	19 194	17 533	4 095	9 523	2 680	710	525	37 058	1 601	60
58	20 072	18 307	4 351	9 783	2 856	744	573	38 776	1 684	81
59	20 114	18 444	4 489	9 798	2 858	674	625	38 964	1 601	69
60	20 182	18 521	4 349	9 938	2 928	708	598	39 248	1 616	45
61	20 717	18 981	4 389	10 102	3 043	818	629	40 678	1 692	44
62	19 525	17 952	4 137	9 575	2 836	781	623	38 522	1 537	36
63	17 332	15 905	3 822	8 501	2 476	600	506	33 599	1 382	45
64	16 771	15 349	3 638	8 186	2 429	609	487	32 578	1 395	27
65	17 728	16 224	3 822	8 304	2 709	754	635	35 247	1 479	25
66	15 744	14 431	3 428	7 406	2 361	656	580	31 373	1 292	21
67	17 965	16 483	3 802	8 319	2 862	833	667	36 243	1 456	26
68	19 266	17 613	4 196	8 659	3 098	943	717	38 752	1 621	32
69	19 620	17 899	4 097	8 879	3 156	984	783	39 850	1 685	36
70	18 359	16 760	3 943	8 056	3 084	922	755	37 318	1 458	141
71	18 284	16 524	3 793	7 972	3 001	969	789	37 221	1 598	162
72	18 564	16 856	3 877	8 062	3 078	1 046	793	38 058	1 567	141
73	18 378	16 638	3 767	7 902	3 060	1 087	822	37 883	1 571	169
74	18 350	16 515	3 559	7 819	3 127	1 152	858	38 197	1 688	147
75	17 484	15 606	3 276	7 305	3 030	1 110	885	36 656	1 710	168
76	15 973	14 222	3 030	6 404	2 846	1 066	876	33 795	1 596	155
77	15 729	14 035	2 895	6 256	2 906	1 052	926	33 758	1 523	171
78	15 890	14 106	2 949	6 138	2 914	1 190	915	34 178	1 610	174
79	14 650	12 895	2 608	5 585	2 726	1 067	909	31 593	1 578	177
80+	98 887	85 255	16 787	31 805	18 687	8 991	8 985	226 493	11 998	1 634

**5 lentelė. 15 metų ir vyresnės miesto moterys pagal amžių ir pagimdytų vaikų skaičių 2011 metais**

Amžius	Moterų skaičius	Pagimdžiusios vaikus moterys	Moterys pagal pagimdytų vaikų skaičių					Pagimdytų vaikų skaičius	Negimdžiusios moterys	Nenurodė
			1	2	3	4	5+			
<b>Iš viso</b>	<b>974 295</b>	<b>719 872</b>	<b>244 398</b>	<b>365 876</b>	<b>81 448</b>	<b>17 817</b>	<b>10 333</b>	<b>1 351 374</b>	<b>251 074</b>	<b>3 349</b>
15	11 569	7	7	0	0	0	0	7	11 562	0
16	11 917	41	40	1	0	0	0	42	11 876	0
17	13 034	141	139	2	0	0	0	143	12 893	0
18	14 924	292	280	12	0	0	0	304	14 632	0
19	15 148	546	502	41	2	1	0	594	14 602	0
20	15 417	966	898	63	5	0	0	1 039	14 451	0
21	14 759	1 521	1 373	139	6	3	0	1 681	13 238	0
22	14 759	2 043	1 756	262	22	2	1	2 359	12 714	2
23	15 106	3 006	2 525	441	35	4	1	3 533	12 098	2
24	14 986	3 963	3 274	607	64	15	3	4 755	11 021	2
25	14 830	4 964	3 981	894	69	17	3	6 059	9 866	0
26	14 671	6 258	4 800	1 292	137	22	7	7 920	8 411	2
27	14 544	7 514	5 453	1 867	154	32	8	9 820	7 027	3
28	13 576	8 066	5 457	2 346	222	33	8	10 991	5 509	1
29	13 315	8 767	5 581	2 858	278	41	9	12 343	4 546	2
30	13 152	9 435	5 413	3 545	396	65	16	14 048	3 716	1
31	13 445	10 252	5 284	4 350	508	71	39	16 010	3 190	3
32	13 436	10 705	5 128	4 785	645	104	43	17 284	2 728	3
33	13 715	11 232	4 974	5 398	711	106	43	18 564	2 483	0
34	13 835	11 503	4 716	5 745	853	127	62	19 625	2 330	2
35	14 067	11 915	4 736	5 997	946	156	80	20 636	2 147	5
36	14 182	12 184	4 724	6 278	985	130	67	21 139	1 995	3
37	14 304	12 415	4 609	6 412	1 140	173	81	22 005	1 887	2
38	14 875	12 994	4 805	6 672	1 235	184	98	23 143	1 879	2
39	15 582	13 699	5 080	6 960	1 359	212	88	24 416	1 874	9
40	15 617	13 909	4 959	7 151	1 440	252	107	25 196	1 703	5



Amžius	Moterų skaičius	Pagimdžiusios vaikus moterys	Moterys pagal pagimdytų vaikų skaičių					Pagimdytų vaikų skaičius	Negimdžiusios moterys	Nenurodė
			1	2	3	4	5+			
41	15 137	13 498	4 781	7 083	1 319	220	95	24 347	1 634	5
42	15 321	13 739	4 879	7 219	1 327	205	109	24 758	1 572	10
43	15 516	13 942	4 800	7 433	1 384	211	114	25 337	1 567	7
44	15 590	14 020	4 801	7 476	1 356	256	131	25 620	1 565	5
45	15 294	13 752	4 528	7 483	1 368	255	118	25 282	1 533	9
46	16 005	14 383	4 772	7 783	1 460	239	129	26 438	1 611	11
47	16 553	14 897	4 716	8 264	1 531	266	120	27 596	1 649	7
48	17 432	15 707	4 712	8 881	1 677	304	133	29 495	1 716	9
49	18 545	16 721	4 982	9 450	1 829	317	143	31 435	1 812	12
50	18 402	16 605	4 767	9 568	1 803	324	143	31 438	1 791	6
51	18 576	16 712	4 705	9 555	1 939	352	161	31 971	1 791	73
52	18 099	16 217	4 658	9 303	1 770	330	156	30 787	1 775	107
53	17 285	15 540	4 291	8 929	1 814	339	167	29 909	1 658	87
54	15 626	14 013	3 879	8 044	1 667	286	137	26 889	1 545	68
55	15 339	13 744	3 742	7 887	1 661	305	149	26 551	1 515	80
56	14 915	13 443	3 657	7 757	1 591	287	151	25 932	1 409	63
57	13 688	12 404	3 342	7 140	1 476	295	151	24 086	1 235	49
58	14 391	12 990	3 582	7 350	1 599	306	153	25 159	1 335	66
59	14 315	12 996	3 686	7 304	1 559	274	173	25 031	1 262	57
60	14 252	12 953	3 531	7 370	1 621	275	156	25 120	1 260	39
61	14 651	13 272	3 627	7 519	1 653	314	159	25 808	1 344	35
62	13 731	12 519	3 369	7 138	1 547	310	155	24 402	1 185	27
63	12 228	11 100	3 110	6 295	1 336	239	120	21 356	1 090	38
64	11 787	10 668	2 932	6 098	1 301	212	125	20 594	1 095	24
65	11 985	10 828	3 098	5 972	1 332	267	159	20 999	1 138	19
66	10 824	9 844	2 785	5 476	1 214	241	128	19 082	965	15
67	11 980	10 886	3 038	6 003	1 426	273	146	21 252	1 074	20
68	12 595	11 378	3 312	6 110	1 489	308	159	22 118	1 192	25
69	12 971	11 712	3 269	6 373	1 576	314	180	23 019	1 230	29
70	12 173	10 991	3 153	5 827	1 529	311	171	21 594	1 080	102



Amžius	Moterų skaičius	Pagimdžiusios vaikus moterys	Moterys pagal pagimdytų vaikų skaičių					Pagimdytų vaikų skaičius	Negimdžiusios moterys	Nenurodė
			1	2	3	4	5+			
71	12 097	10 789	3 048	5 771	1 455	327	188	21 318	1 190	118
72	12 384	11 101	3 116	5 884	1 545	356	200	22 104	1 176	107
73	12 166	10 922	3 014	5 756	1 583	383	186	21 856	1 117	127
74	11 829	10 518	2 760	5 609	1 558	400	191	21 358	1 206	105
75	11 108	9 797	2 510	5 158	1 549	371	209	20 142	1 185	126
76	10 124	8 922	2 325	4 586	1 426	375	210	18 482	1 098	104
77	9 724	8 603	2 201	4 386	1 421	376	219	18 005	1 004	117
78	9 863	8 665	2 225	4 280	1 464	446	250	18 382	1 081	117
79	9 160	7 953	1 940	3 945	1 439	392	237	17 089	1 075	132
80+	61 869	52 790	12 261	22 293	10 642	4 206	3 388	125 577	7 936	1 143

**6 lentelė. 15 metų ir vyresnės kaimo moterys pagal amžių ir pagimdytų vaikų skaičių 2011 metais**

Amžius	Moterų skaičius	Pagimdžiusios vaikus moterys	Moterys pagal pagimdytų vaikų skaičių					Pagimdytų vaikų skaičius	Negimdžiusios moterys	Nenurodė
			1	2	3	4	5+			
<b>Iš viso</b>	<b>445 812</b>	<b>347 381</b>	<b>69 395</b>	<b>148 363</b>	<b>74 959</b>	<b>28 787</b>	<b>25 877</b>	<b>859 711</b>	<b>97 270</b>	<b>1 161</b>
15	6 677	7	7	0	0	0	0	7	6 670	0
16	7 108	49	49	0	0	0	0	49	7 059	0
17	7 766	151	143	8	0	0	0	159	7 615	0
18	8 601	325	303	20	2	0	0	349	8 276	0
19	7 514	598	531	63	4	0	0	669	6 916	0
20	7 023	911	778	122	11	0	0	1 055	6 112	0
21	6 548	1 185	989	165	27	4	0	1 416	5 362	1
22	6 143	1 524	1 223	264	30	6	1	1 870	4 619	0
23	6 089	1 919	1 459	382	67	8	3	2 471	4 170	0
24	5 593	2 270	1 636	516	98	15	5	3 050	3 323	0
25	5 367	2 654	1 766	721	122	36	9	3 765	2 713	0
26	4 923	2 857	1 783	855	167	36	16	4 226	2 066	0
27	4 814	3 106	1 787	1 074	179	38	28	4 774	1 707	1
28	4 733	3 392	1 726	1 307	254	72	33	5 569	1 340	1
29	4 662	3 639	1 704	1 480	334	76	45	6 216	1 023	0



Amžius	Moterų skaičius	Pagimdžiusios vaikus moterys	Moterys pagal pagimdytų vaikų skaičių					Pagimdytų vaikų skaičius	Negimdžiusios moterys	Nenurodė
			1	2	3	4	5+			
30	4 659	3 777	1 510	1 712	375	113	67	6 889	880	2
31	5 008	4 208	1 469	2 048	475	127	89	7 981	800	0
32	5 131	4 398	1 380	2 155	611	152	100	8 684	733	0
33	5 343	4 630	1 344	2 323	679	173	111	9 371	712	1
34	5 686	4 999	1 291	2 501	817	247	143	10 558	687	0
35	5 854	5 201	1 271	2 615	915	234	166	11 137	652	1
36	6 012	5 405	1 272	2 715	947	286	185	11 799	607	0
37	6 271	5 674	1 257	2 868	1 023	306	220	12 574	597	0
38	6 640	6 045	1 298	3 031	1 169	322	225	13 495	590	5
39	7 102	6 509	1 283	3 298	1 283	384	261	14 839	591	2
40	7 112	6 575	1 296	3 270	1 269	420	320	15 229	534	3
41	7 175	6 634	1 250	3 316	1 345	437	286	15 406	536	5
42	7 263	6 744	1 242	3 322	1 414	409	357	15 904	517	2
43	7 326	6 855	1 237	3 420	1 419	437	342	16 122	469	2
44	7 413	6 913	1 161	3 506	1 499	453	294	16 270	497	3
45	7 156	6 684	1 116	3 276	1 466	476	350	16 036	471	1
46	7 203	6 727	1 110	3 298	1 518	478	323	16 089	475	1
47	7 357	6 862	1 118	3 320	1 556	509	359	16 584	495	0
48	7 449	6 959	1 020	3 507	1 577	533	322	16 823	488	2
49	7 809	7 320	1 092	3 572	1 694	551	411	17 956	484	5
50	7 768	7 245	1 131	3 552	1 627	550	385	17 589	523	0
51	7 585	7 111	1 042	3 475	1 643	543	408	17 489	461	13
52	7 329	6 826	983	3 293	1 597	552	401	16 933	483	20
53	7 064	6 586	939	3 090	1 562	552	443	16 611	468	10
54	6 324	5 937	849	2 831	1 419	475	363	14 801	375	12
55	6 231	5 803	865	2 717	1 393	429	399	14 510	417	11
56	6 098	5 714	820	2 721	1 361	453	359	14 282	372	12
57	5 506	5 129	753	2 383	1 204	415	374	12 972	366	11
58	5 681	5 317	769	2 433	1 257	438	420	13 617	349	15
59	5 799	5 448	803	2 494	1 299	400	452	13 933	339	12
60	5 930	5 568	818	2 568	1 307	433	442	14 128	356	6



Amžius	Moterų skaičius	Pagimdžiusios vaikus moterys	Moterys pagal pagimdytų vaikų skaičių					Pagimdytų vaikų skaičius	Negimdžiusios moterys	Nenurodė
			1	2	3	4	5+			
61	6 066	5 709	762	2 583	1 390	504	470	14 870	348	9
62	5 794	5 433	768	2 437	1 289	471	468	14 120	352	9
63	5 104	4 805	712	2 206	1 140	361	386	12 243	292	7
64	4 984	4 681	706	2 088	1 128	397	362	11 984	300	3
65	5 743	5 396	724	2 332	1 377	487	476	14 248	341	6
66	4 920	4 587	643	1 930	1 147	415	452	12 291	327	6
67	5 985	5 597	764	2 316	1 436	560	521	14 991	382	6
68	6 671	6 235	884	2 549	1 609	635	558	16 634	429	7
69	6 649	6 187	828	2 506	1 580	670	603	16 831	455	7
70	6 186	5 769	790	2 229	1 555	611	584	15 724	378	39
71	6 187	5 735	745	2 201	1 546	642	601	15 903	408	44
72	6 180	5 755	761	2 178	1 533	690	593	15 954	391	34
73	6 212	5 716	753	2 146	1 477	704	636	16 027	454	42
74	6 521	5 997	799	2 210	1 569	752	667	16 839	482	42
75	6 376	5 809	766	2 147	1 481	739	676	16 514	525	42
76	5 849	5 300	705	1 818	1 420	691	666	15 313	498	51
77	6 005	5 432	694	1 870	1 485	676	707	15 753	519	54
78	6 027	5 441	724	1 858	1 450	744	665	15 796	529	57
79	5 490	4 942	668	1 640	1 287	675	672	14 504	503	45
80+	37 018	32 465	4 526	9 512	8 045	4 785	5 597	100 916	4 062	491

**7 lentelė. Vidutinis pagimdytų vaikų skaičius pagal moterų kartas 2011 metais**

Gimimo metai	2011			2001		
	iš viso	miestas	kaimas	iš viso	miestas	kaimas
<b>Iš viso</b>	<b>2,07</b>	<b>1,88</b>	<b>2,47</b>	<b>2,13</b>	<b>1,89</b>	<b>2,62</b>
Iki 1920	3,15	2,93	3,51	3,19	2,92	3,54
1920–1924	2,82	2,53	3,28	2,85	2,48	3,31
1925–1929	2,57	2,29	3,03	2,58	2,24	3,07
1930–1934	2,44	2,14	2,92	2,45	2,11	2,11
1935–1939	2,29	2,01	2,81	2,30	1,99	2,83
1940–1944	2,21	1,96	2,70	2,21	1,93	2,75
1945–1949	2,14	1,94	2,59	2,14	1,93	2,66
1950–1954	2,11	1,93	2,54	2,10	1,92	1,92
1955–1959	2,09	1,92	2,49	2,08	1,90	2,55
1960–1964	2,04	1,87	2,42	2,00	1,83	2,43
1965–1969	2,00	1,82	2,36	1,85	1,68	2,23
1970–1974	1,93	1,78	2,25	1,58	1,44	1,91
1975–1979	1,78	1,66	2,05	1,30	1,21	1,50
1980–1984	1,47	1,39	1,66	1,11	1,07	1,15
1985–1989	1,24	1,19	1,32	1,00	1,00	1,00
1990–1994	1,10	1,07	1,12	–	–	–
1995–1999	1,00	1,00	1,00	–	–	–



**8 lentelė. 15 metų ir vyresnės moterys pagal gimimo metus ir pagimdytų vaikų skaičių 2011 metais**

Gimimo metai	Moterų skaičius	Pagimdžiusios vaikus moterys	Moterys pagal pagimdytų vaikų skaičių					Pagimdytų vaikų skaičius	Negimdžiusios moterys	Nenurodė
			1	2	3	4	5+			
<b>Iš viso</b>	<b>1 420 107</b>	<b>1 067 253</b>	<b>313 793</b>	<b>514 239</b>	<b>156 407</b>	<b>46 604</b>	<b>36 210</b>	<b>2 211 085</b>	<b>348 344</b>	<b>4 510</b>
1996	2 859	2	2	0	0	0	0	2	2 857	0
1995	18 370	19	19	0	0	0	0	19	18 351	0
1994	19 096	112	110	2	0	0	0	114	18 984	0
1993	21 274	342	329	13	0	0	0	355	20 932	0
1992	23 670	691	652	36	3	0	0	733	22 979	0
1991	22 639	1 225	1 104	112	8	1	0	1 356	21 414	0
1990	22 243	2 027	1 807	204	15	1	0	2 264	20 216	0
1989	21 179	2 831	2 443	344	37	7	0	3 270	18 346	2
1988	20 918	3 724	3 094	556	62	10	2	4 442	17 193	1
1987	21 118	5 162	4 164	875	106	12	5	6 305	15 954	2
1986	20 633	6 487	5 068	1 198	179	34	8	8 180	14 144	2
1985	20 161	7 820	5 858	1 698	199	50	15	10 130	12 341	0
1984	19 439	9 377	6 723	2 252	309	64	29	12 567	10 059	3
1983	19 289	10 823	7 265	3 087	365	73	33	15 003	8 463	3
1982	18 219	11 577	7 255	3 680	492	108	42	16 750	6 640	2
1981	17 855	12 488	7 145	4 529	624	132	58	18 922	5 363	4
1980	17 900	13 451	6 965	5 430	792	183	81	21 397	4 447	2
1979	18 378	14 473	6 654	6 431	1 051	197	140	24 219	3 903	2
1978	18 721	15 301	6 514	7 110	1 264	264	149	26 416	3 417	3
1977	19 142	16 001	6 271	7 833	1 445	295	157	28 355	3 140	1
1976	19 601	16 633	5 995	8 365	1 677	374	222	30 530	2 965	3
1975	19 905	17 135	5 979	8 642	1 865	412	237	31 858	2 764	6
1974	20 418	17 796	5 998	9 094	2 016	432	256	33 475	2 620	2
1973	20 593	18 127	5 891	9 292	2 189	456	299	34 607	2 464	2
1972	21 817	19 307	6 189	9 846	2 399	539	334	37 209	2 502	8
1971	22 727	20 317	6 341	10 307	2 692	604	373	39 643	2 399	11
1970	22 644	20 387	6 213	10 388	2 716	664	406	40 174	2 249	8



Gimimo metai	Moterų skaičius	Pagimdžiusios vaikus moterys	Moterys pagal pagimdytų vaikų skaičių					Pagimdytų vaikų skaičius	Negimdžiusios moterys	Nenurodė
			1	2	3	4	5+			
1969	22 330	20 165	6 015	10 392	2 676	667	415	40 001	2 155	10
1968	22 709	20 626	6 162	10 638	2 762	604	460	40 919	2 071	12
1967	22 883	20 828	6 036	10 872	2 817	658	445	41 483	2 045	10
1966	22 841	20 799	5 866	10 923	2 872	703	435	41 760	2 036	6
1965	22 531	20 484	5 689	10 793	2 807	731	464	41 333	2 034	13
1964	23 480	21 358	5 938	11 204	3 023	746	447	43 048	2 113	9
1963	23 943	21 800	5 732	11 699	3 117	778	474	44 367	2 134	9
1962	25 086	22 883	5 824	12 500	3 263	826	470	46 725	2 192	11
1961	26 427	24 070	6 069	13 045	3 526	871	559	49 483	2 341	16
1960	26 375	24 027	5 872	13 259	3 449	893	554	49 531	2 334	14
1959	26 060	23 752	5 748	13 003	3 560	877	564	49 262	2 211	97
1958	25 462	23 044	5 608	12 612	3 390	901	533	47 711	2 297	121
1957	23 592	21 485	5 082	11 650	3 296	850	607	45 221	2 004	103
1956	22 037	19 975	4 728	10 817	3 143	763	524	41 868	1 989	73
1955	21 576	19 593	4 592	10 702	3 030	729	540	41 127	1 895	88
1954	20 539	18 715	4 435	10 194	2 854	741	491	39 194	1 748	76
1953	19 274	17 608	4 116	9 474	2 748	723	547	37 366	1 601	65
1952	20 335	18 580	4 431	9 957	2 848	755	589	39 329	1 678	77
1951	20 240	18 553	4 452	9 910	2 923	661	607	39 160	1 621	66
1950	20 268	18 573	4 372	9 907	2 940	744	610	39 497	1 649	46
1949	21 006	19 285	4 426	10 293	3 109	813	644	41 341	1 679	42
1948	18 977	17 465	4 083	9 294	2 728	748	612	37 386	1 472	40
1947	17 287	15 828	3 743	8 491	2 501	595	498	33 503	1 420	39
1946	16 364	14 962	3 565	7 929	2 360	613	495	31 850	1 373	29
1945	18 007	16 513	3 944	8 471	2 714	754	630	35 698	1 476	18
1944	15 610	14 275	3 341	7 287	2 370	686	591	31 269	1 309	26
1943	18 191	16 720	3 898	8 335	2 958	849	680	36 796	1 444	27
1942	19 783	18 066	4 274	8 958	3 137	966	731	39 717	1 680	37
1941	19 142	17 455	3 987	8 608	3 111	985	764	38 934	1 638	49
1940	18 432	16 820	3 937	8 069	3 119	921	774	37 574	1 462	150



Gimimo metai	Moterų skaičius	Pagimdžiusios vaikus moterys	Moterys pagal pagimdytų vaikų skaičių					Pagimdytų vaikų skaičius	Negimdžiusios moterys	Nenurodė
			1	2	3	4	5+			
1939	18 345	16 568	3 826	7 978	2 997	991	776	37 287	1 610	167
1938	18 662	16 950	3 883	8 067	3 117	1 056	827	38 397	1 572	140
1937	18 328	16 562	3 757	7 890	3 005	1 087	823	37 716	1 598	168
1936	18 341	16 499	3 485	7 828	3 159	1 155	872	38 335	1 702	140
1935	17 052	15 233	3 209	7 051	2 957	1 134	882	35 937	1 655	164
1934	15 759	13 995	2 942	6 306	2 856	1 022	869	33 299	1 604	160
1933	15 721	14 020	2 901	6 200	2 910	1 079	930	33 796	1 533	168
1932	15 823	14 043	2 929	6 119	2 902	1 193	900	34 013	1 601	179
1931	14 307	12 593	2 535	5 392	2 693	1 030	943	31 100	1 548	166
1930	13 702	12 009	2 398	4 929	2 614	1 081	987	30 302	1 506	187
1929	12 365	10 746	2 234	4 406	2 275	1 048	783	26 657	1 450	169
1928	12 165	10 504	2 109	4 245	2 251	1 001	898	26 659	1 466	195
1927	10 464	9 037	1 769	3 479	1 983	960	846	23 465	1 245	182
1926	9 407	8 056	1 582	3 088	1 735	832	819	21 103	1 169	182
1925	8 364	7 095	1 429	2 577	1 601	737	751	18 872	1 123	146
1924	6 864	5 828	1 176	2 073	1 312	631	636	15 580	903	133
1923	5 784	4 905	925	1 657	1 103	580	640	13 759	773	106
1922	4 613	3 953	745	1 289	896	455	568	11 279	593	67
1921	3 623	3 115	537	1 013	727	378	460	9 083	444	64
1920	2 606	2 256	419	631	513	301	392	6 858	303	47
1919 m. ir anksčiau	6 217	5 344	990	1 411	1 145	790	1 008	16 840	739	134

**9 lentelė. 15 metų ir vyresnės moterys pagal amžiaus grupes 2011 metais ir amžių pirmojo gimdymo metu**

Amžiaus grupės	Moterų skaičius	Pagimdžiusios vaikus moterys	Moterys, gimdžiusios pirmą kartą							
			15–19	20–24	25–29	30–34	35–39	40–44	45+	nenurodė
<b>Iš viso</b>	<b>1 420 107</b>	<b>1 067 253</b>	<b>102 354</b>	<b>548 956</b>	<b>298 124</b>	<b>86 945</b>	<b>25 311</b>	<b>5 180</b>	<b>234</b>	<b>149</b>
15–19	104 258	2 157	2 157	0	0	0	0	0	0	0
20–24	106 423	19 308	6 468	12 840	0	0	0	0	0	0
25–29	95 435	51 217	7 405	24 894	18 918	0	0	0	0	0
30–34	93 410	75 139	11 780	32 023	23 599	7 737	0	0	0	0
35–39	104 889	92 041	14 600	48 314	19 792	7 271	2 060	0	0	4
40–44	113 470	102 829	11 076	62 485	20 822	5 952	2 098	386	1	9
45–49	120 803	110 012	9 625	65 782	25 912	6 216	2 018	434	22	3
50–54	124 058	112 792	9 048	64 502	29 012	7 555	2 189	450	19	17
55–59	101 963	92 988	7 459	53 242	23 649	6 162	2 099	353	14	10
60–64	94 527	86 708	5 844	48 986	23 700	5 809	1 901	449	17	2
65–69	90 323	82 650	5 277	40 315	27 543	7 060	1 985	438	28	4
70–74	91 935	83 293	3 934	38 174	28 175	9 503	2 785	674	30	18
75–79	79 726	70 864	3 110	27 003	27 459	9 258	3 213	759	36	26
80+	98 887	85 255	4 571	30 396	29 543	14 422	4 963	1 237	67	56
<b>Mieste</b>	<b>974 295</b>	<b>719 872</b>	<b>58 104</b>	<b>361 664</b>	<b>214 237</b>	<b>63 432</b>	<b>18 452</b>	<b>3 718</b>	<b>159</b>	<b>106</b>
15–19	66 592	1 027	1 027	0	0	0	0	0	0	0
20–24	75 027	11 499	3 458	8 041	0	0	0	0	0	0
25–29	70 936	35 569	4 225	16 638	14 706	0	0	0	0	0
30–34	67 583	53 127	6 844	21 492	18 428	6 363	0	0	0	0
35–39	73 010	63 207	8 144	32 607	14 974	5 806	1 673	0	0	3
40–44	77 181	69 108	5 972	40 793	15 659	4 677	1 684	314	1	8
45–49	83 829	75 460	5 409	43 766	19 415	4 901	1 604	346	18	1
50–54	87 988	79 087	5 157	43 670	22 076	6 017	1 782	356	14	15
55–59	72 648	65 577	4 375	36 206	18 052	4 922	1 721	284	10	7
60–64	66 649	60 512	3 457	32 974	17 598	4 582	1 517	372	10	2
65–69	60 355	54 648	3 037	25 449	19 092	5 203	1 503	338	23	3
70–74	60 649	54 321	2 369	24 296	18 672	6 523	1 940	488	17	16
75–79	49 979	43 940	1 820	16 850	17 102	5 642	2 021	467	24	14
80+	61 869	52 790	2 810	18 882	18 463	8 796	3 007	753	42	37



Amžiaus grupės	Moterų skaičius	Pagimdžiusios vaikus moterys	Moterys, gimdžiusios pirmą kartą							nenurodė
			15–19	20–24	25–29	30–34	35–39	40–44	45+	
<b>Kaime</b>	<b>445 812</b>	<b>347 381</b>	<b>44 250</b>	<b>187 292</b>	<b>83 887</b>	<b>23 513</b>	<b>6 859</b>	<b>1 462</b>	<b>75</b>	<b>43</b>
15–19	37 666	1 130	1 130	0	0	0	0	0	0	0
20–24	31 396	7 809	3 010	4 799	0	0	0	0	0	0
25–29	24 499	15 648	3 180	8 256	4 212	0	0	0	0	0
30–34	25 827	22 012	4 936	10 531	5 171	1 374	0	0	0	0
35–39	31 879	28 834	6 456	15 707	4 818	1 465	387	0	0	1
40–44	36 289	33 721	5 104	21 692	5 163	1 275	414	72	0	1
45–49	36 974	34 552	4 216	22 016	6 497	1 315	414	88	4	2
50–54	36 070	33 705	3 891	20 832	6 936	1 538	407	94	5	2
55–59	29 315	27 411	3 084	17 036	5 597	1 240	378	69	4	3
60–64	27 878	26 196	2 387	16 012	6 102	1 227	384	77	7	0
65–69	29 968	28 002	2 240	14 866	8 451	1 857	482	100	5	1
70–74	31 286	28 972	1 565	13 878	9 503	2 980	845	186	13	2
75–79	29 747	26 924	1 290	10 153	10 357	3 616	1 192	292	12	12
80+	37 018	32 465	1 761	11 514	11 080	5 626	1 956	484	25	19

**10 lentelė. 15 metų ir vyresnės moterys pagal amžiaus grupes ir vaikų skaičių savivaldybėse 2011 metais**

	Moterų skaičius	Pagimdžiusios vaikus moterys	Moterys pagal pagimdytų vaikų skaičių					Pagimdytų vaikų skaičius	Negimdžiusios moterys	Nenurodė
			1	2	3	4	5+			
<b>Iš viso</b>	<b>1 420 107</b>	<b>1 067 253</b>	<b>313 793</b>	<b>514 239</b>	<b>156 407</b>	<b>46 604</b>	<b>36 210</b>	<b>2 211 085</b>	<b>348 344</b>	<b>4 510</b>
<b>Alytaus apskritis</b>	<b>73 379</b>	<b>57 308</b>	<b>13 020</b>	<b>27 611</b>	<b>10 460</b>	<b>3 461</b>	<b>2 756</b>	<b>129 768</b>	<b>15 864</b>	<b>207</b>
Alytaus m. sav.	27 821	21 481	6 014	11 554	2 890	624	399	42 590	6 280	60
Alytaus r. sav.	12 636	10 232	1 703	4 329	2 389	959	852	26 488	2 370	34
Druskininkų sav.	10 743	8 148	2 165	4 128	1 290	357	208	16 917	2 553	42
Lazdijų r. sav.	10 322	8 088	1 327	3 290	1 947	794	730	21 247	2 207	27
Varėnos r. sav.	11 857	9 359	1 811	4 310	1 944	727	567	22 526	2 454	44
<b>Kauno apskritis</b>	<b>286 236</b>	<b>213 196</b>	<b>67 940</b>	<b>105 117</b>	<b>27 610</b>	<b>7 262</b>	<b>5 267</b>	<b>420 959</b>	<b>72 092</b>	<b>948</b>
Birštono sav.	2 273	1 713	445	833	290	78	67	3 686	551	9
Jonavos r. sav.	21 048	16 718	4 868	8 209	2 405	677	559	34 493	4 292	38
Kaišiadorių r. sav.	14 304	11 066	2 592	5 264	2 014	657	539	24 963	3 181	57
Kauno m. sav.	154 533	110 925	41 656	55 615	10 576	2 043	1 035	198 797	42 994	614
Kauno r. sav.	37 889	28 794	7 663	14 636	4 509	1 166	820	59 881	9 012	83
Kėdainių r. sav.	25 099	19 764	5 275	9 522	3 111	1 019	837	42 691	5 279	56
Prienų r. sav.	13 743	10 642	2 467	4 729	2 132	717	597	24 691	3 057	44
Raseinių r. sav.	17 347	13 574	2 974	6 309	2 573	905	813	31 757	3 726	47
<b>Klaipėdos apskritis</b>	<b>156 107</b>	<b>120 351</b>	<b>35 088</b>	<b>57 211</b>	<b>18 017</b>	<b>5 623</b>	<b>4 412</b>	<b>252 382</b>	<b>35 359</b>	<b>397</b>
Klaipėdos m. sav.	77 150	58 542	21 666	29 525	5 609	1 169	573	105 518	18 396	212
Klaipėdos r. sav.	22 023	17 359	4 032	7 989	3 199	1 149	990	40 109	4 623	41
Kretingos r. sav.	18 687	14 544	3 149	6 615	2 993	957	830	34 148	4 096	47
Neringos sav.	1 149	844	225	437	137	31	14	1 714	301	4
Palangos m. sav.	7 650	5 939	1 843	2 978	820	193	105	11 651	1 691	20
Skuodo r. sav.	9 262	7 328	1 185	3 012	1 782	743	606	19 122	1 921	13
Šilutės r. sav.	20 186	15 795	2 988	6 655	3 477	1 381	1 294	40 120	4 331	60



	Moterų skaičius	Pagimdžiusios vaikus moterys	Moterys pagal pagimdytų vaikų skaičių					Pagimdytų vaikų skaičius	Negimdžiusios moterys	Nenurodė
			1	2	3	4	5+			
<b>Marijampolės apskritis</b>	<b>72 728</b>	<b>56 569</b>	<b>12 366</b>	<b>25 755</b>	<b>11 308</b>	<b>3 931</b>	<b>3 209</b>	<b>132 378</b>	<b>15 987</b>	<b>172</b>
Kalvarijos sav.	5 311	4 183	767	1 647	1 006	385	378	10 887	1 121	7
Kazlų Rūdos sav.	5 988	4 716	1 060	2 203	908	300	245	10 842	1 264	8
Marijampolės sav.	27 627	21 316	5 298	10 369	3 642	1 162	845	46 497	6 234	77
Šakių r. sav.	14 750	11 358	2 270	4 924	2 471	899	794	27 792	3 343	49
Vilkaviškio r. sav.	19 052	14 996	2 971	6 612	3 281	1 185	947	36 360	4 025	31
<b>Panevėžio apskritis</b>	<b>117 862</b>	<b>89 894</b>	<b>24 665</b>	<b>43 898</b>	<b>14 157</b>	<b>4 170</b>	<b>3 004</b>	<b>188 938</b>	<b>27 608</b>	<b>360</b>
Biržų r. sav.	13 263	10 305	2 482	4 806	1 942	615	460	23 003	2 898	60
Kupiškio r. sav.	9 513	7 302	1 737	3 410	1 414	451	290	16 291	2 177	34
Panevėžio m. sav.	48 569	36 412	12 180	19 287	3 807	759	379	67 326	12 007	150
Panevėžio r. sav.	17 225	13 338	2 900	6 079	2 704	908	747	31 205	3 823	64
Pasvalio r. sav.	12 915	9 859	2 101	4 242	2 085	788	643	23 744	3 037	19
Rokiškio r. sav.	16 377	12 678	3 265	6 074	2 205	649	485	27 369	3 666	33
<b>Šiaulių apskritis</b>	<b>141 101</b>	<b>108 906</b>	<b>28 896</b>	<b>51 421</b>	<b>17 859</b>	<b>5 826</b>	<b>4 904</b>	<b>237 541</b>	<b>31 771</b>	<b>424</b>
Akmenės r. sav.	10 953	8 753	1 980	3 967	1 659	617	530	20 506	2 174	26
Joniškio r. sav.	12 090	9 289	2 165	4 094	1 874	634	522	21 615	2 771	30
Kelmės r. sav.	14 812	11 719	2 320	4 824	2 468	1 057	1 050	29 907	3 058	35
Pakruojo r. sav.	10 748	8 227	1 773	3 586	1 769	599	500	19 598	2 481	40
Radviliškio r. sav.	19 330	15 255	3 427	7 108	2 842	983	895	35 371	4 017	58
Šiaulių m. sav.	53 107	39 936	13 752	20 485	4 255	922	522	74 126	12 987	184
Šiaulių r. sav.	20 061	15 727	3 479	7 357	2 992	1 014	885	36 418	4 283	51
<b>Tauragės apskritis</b>	<b>50 381</b>	<b>39 488</b>	<b>8 140</b>	<b>17 373</b>	<b>8 201</b>	<b>3 017</b>	<b>2 757</b>	<b>95 972</b>	<b>10 810</b>	<b>83</b>
Jurbarko r. sav.	13 920	11 092	2 400	5 232	2 243	672	545	25 446	2 793	35
Pagėgių sav.	4 245	3 354	579	1 257	849	335	334	9 019	886	5
Šilalės r. sav.	11 690	8 933	1 434	3 262	2 207	974	1 056	24 890	2 739	18
Tauragės r. sav.	20 526	16 109	3 727	7 622	2 902	1 036	822	36 617	4 392	25



	Moterų skaičius	Pagimdžiusios vaikus moterys	Moterys pagal pagimdytų vaikų skaičių					Pagimdytų vaikų skaičius	Negimdžiusios moterys	Nenurodė
			1	2	3	4	5+			
<b>Telšių apskritis</b>	<b>69 076</b>	<b>54 102</b>	<b>12 212</b>	<b>24 663</b>	<b>10 349</b>	<b>3 535</b>	<b>3 343</b>	<b>126 657</b>	<b>14 810</b>	<b>164</b>
Mažeikių r. sav.	26 321	20 725	5 035	10 046	3 502	1 132	1 010	46 153	5 546	50
Plungės r. sav.	17 234	13 488	2 803	6 003	2 825	974	883	32 432	3 717	29
Rietavo sav.	3 865	2 976	504	1 053	756	300	363	8 267	880	9
Telšių r. sav.	21 656	16 913	3 870	7 561	3 266	1 129	1 087	39 805	4 667	76
<b>Utenos apskritis</b>	<b>71 694</b>	<b>55 838</b>	<b>15 329</b>	<b>26 777</b>	<b>8 979</b>	<b>2 691</b>	<b>2 062</b>	<b>118 609</b>	<b>15 629</b>	<b>227</b>
Anykščių r. sav.	13 638	10 580	2 548	4 820	2 042	688	482	23 869	3 008	50
Ignalinos r. sav.	8 783	6 852	1 731	3 173	1 269	383	296	15 135	1 892	39
Molėtų r. sav.	9 528	7 459	1 700	3 317	1 472	533	437	17 435	2 037	32
Utenos r. sav.	20 507	15 726	4 523	7 917	2 249	601	436	32 005	4 729	52
Visagino sav.	10 579	8 528	2 994	4 584	756	115	79	15 362	2 036	15
Zarasų r. sav.	8 659	6 693	1 833	2 966	1 191	371	332	14 803	1 927	39
<b>Vilniaus apskritis</b>	<b>381 543</b>	<b>271 601</b>	<b>96 137</b>	<b>134 413</b>	<b>29 467</b>	<b>7 088</b>	<b>4 496</b>	<b>507 881</b>	<b>108 414</b>	<b>1 528</b>
Elektrėnų sav.	11 450	9 015	2 442	4 722	1 311	323	217	18 371	2 407	28
Šalčininkų r. sav.	15 450	11 997	2 713	5 548	2 289	800	647	27 588	3 390	63
Širvintų r. sav.	8 151	6 282	1 532	2 959	1 150	365	276	13 993	1 844	25
Švenčionių r. sav.	13 091	10 131	2 876	4 893	1 538	472	352	21 210	2 926	34
Trakų r. sav.	15 784	12 164	3 299	5 948	1 927	586	404	25 662	3 573	47
Ukmergės r. sav.	19 019	14 912	4 111	7 251	2 263	761	526	31 531	4 053	54
Vilniaus m. sav.	257 222	175 171	70 505	87 033	14 109	2 405	1 119	303 013	80 896	1 155
Vilniaus r. sav.	41 376	31 929	8 659	16 059	4 880	1 376	955	66 513	9 325	122